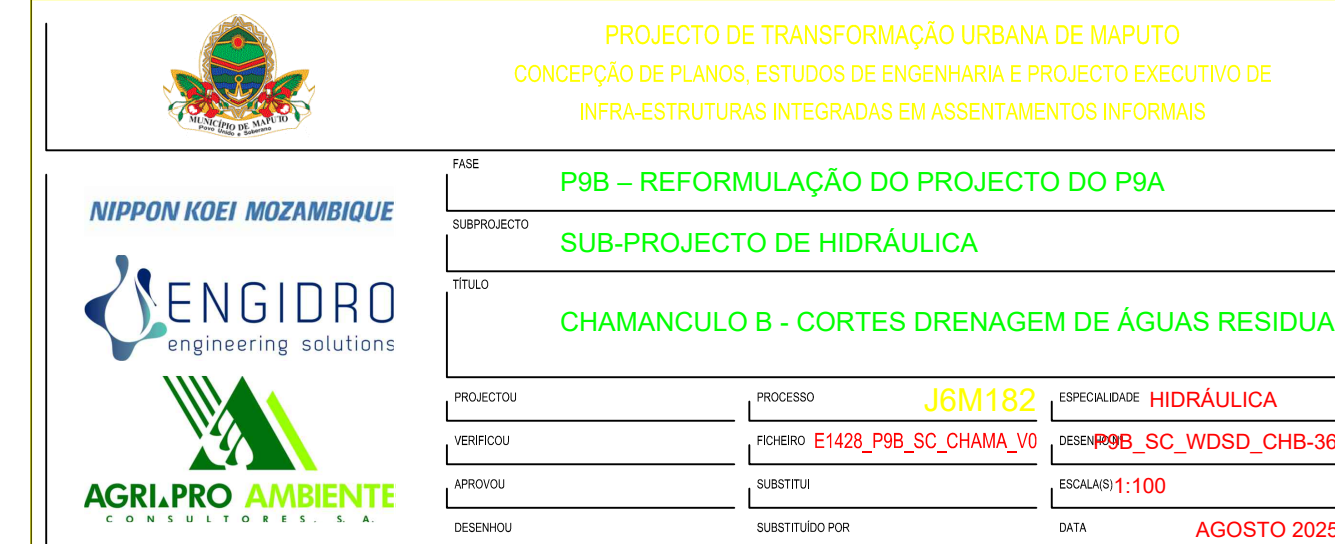


1. Todos os níveis, inclinações e dimensões devem ser verificadas no terreno antes da instalação da tubagem.
2. As inclinações da tubagem de drenagem de águas residuais devem ser conforme especificado nos desenhos, salvo indicação contrária e justificada da fiscalização.
3. Todos os tubos de uPVC devem ser colocados sobre uma camada contínua e regular de solo compactado, quando aplicável.
4. A união dos tubos deve ser por junta colada.
5. A tubagem deve ser PVC não plastificado (uPVC), SN4, em conformidade com EN 1401-1 e EN 1329-1.
6. Todos os acessórios devem ser do mesmo material e diâmetro que a tubagem e em concordância com as normas.
7. As caixas de inspecção devem ser construídas conforme representado nos desenhos e impermeabilizadas.
8. Todos os tubos e acessórios danificados devem ser substituídos.
9. Todos os cortes e detalhes devem ser lidos em conjunto com os desenhos em planta e as especificações do projecto.
10. Em caso de discrepância entre os desenhos e as condições no terreno, a fiscalização deve ser consultada antes de qualquer procedimento.
11. É proibida a cotação directa nos desenhos. Todos os trabalhos devem estar em conformidade com as normas EN 1329-1, EN 1401-1 e EN 1610.
5. Todos as medidas estão em metros.



ESTE DESENHO NÃO PODE SERVIR DE BASE À EXECUÇÃO DA OBRA SEM O VISTO DE "BOM PARA EXECUÇÃO" DEVIDAMENTE RUBRICADO E DATADO PELA FISCALIZAÇÃO.

A Alteração	Data	Aprovado



ESTE DESENHO ESTÁ PROTEGIDO PELO CÓDIGO DOS DIREITOS DE AUTOR. A SUA UTILIZAÇÃO PARA FINS DIFERENTES DOS ESTABELECIDOS CARECE DE AUTORIZAÇÃO ESCRITA DO AUTOR