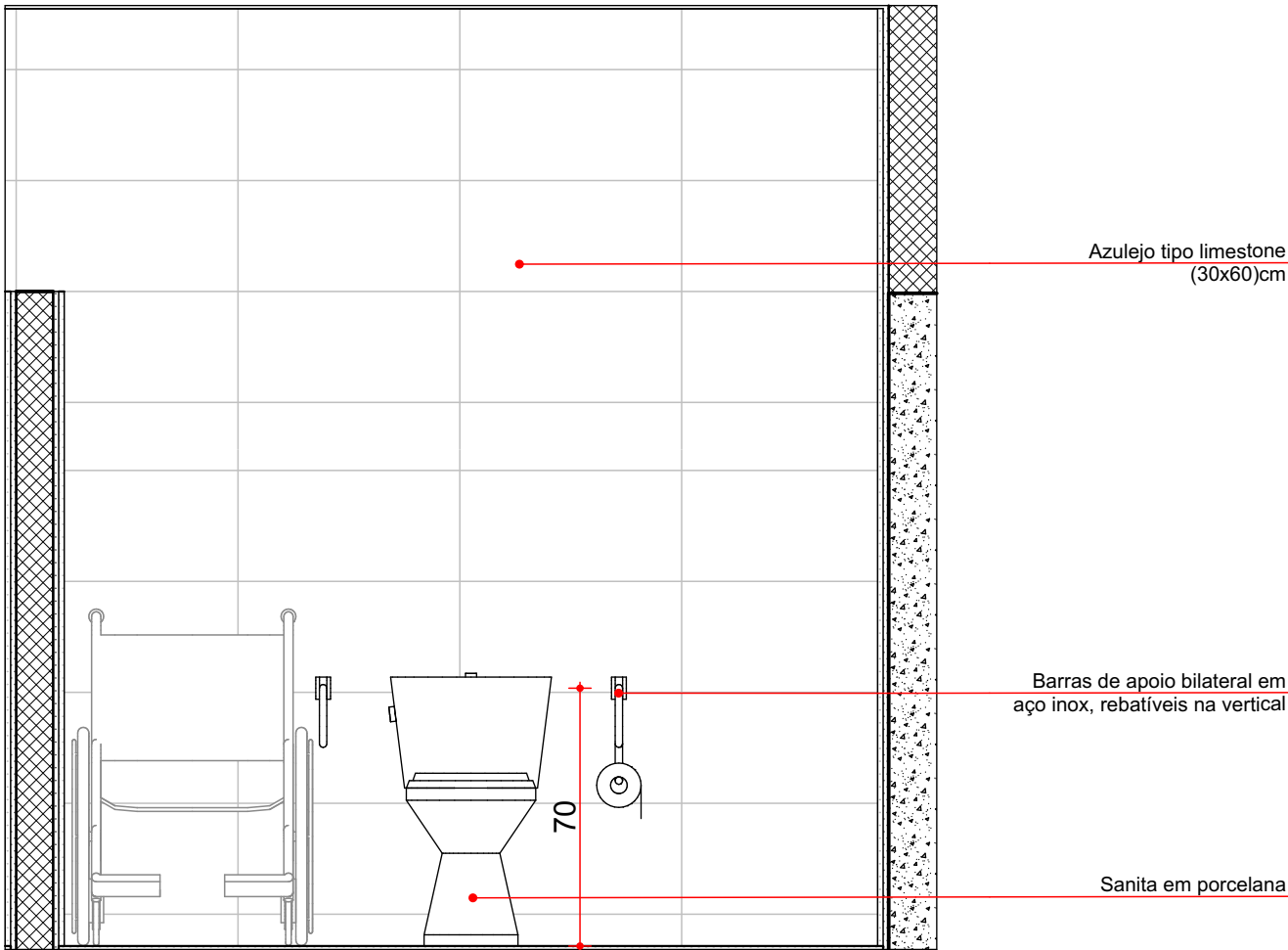


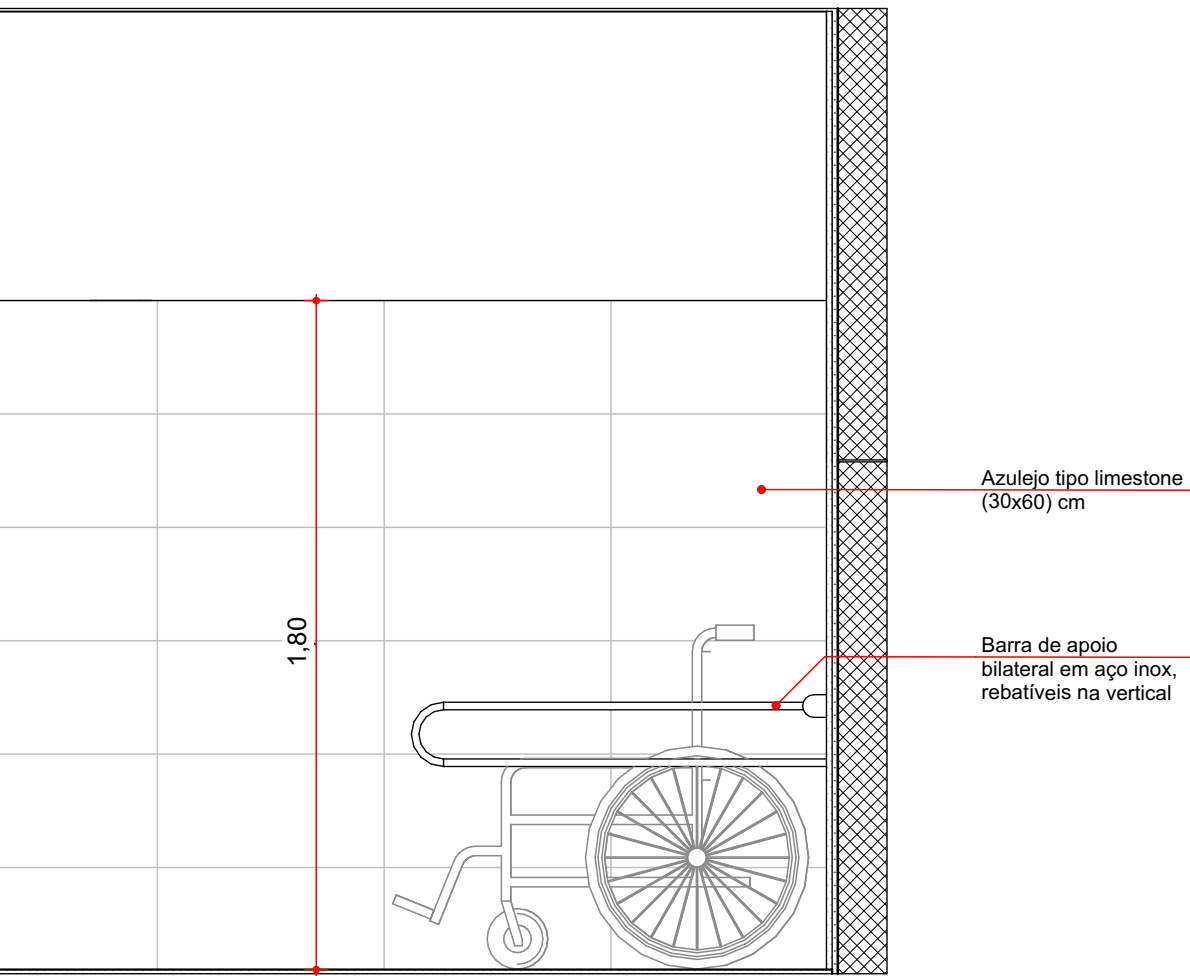
P9B\_SC\_PCP\_CHB-ARQ-130-05 WC-P.def 01

Escala: 1:20



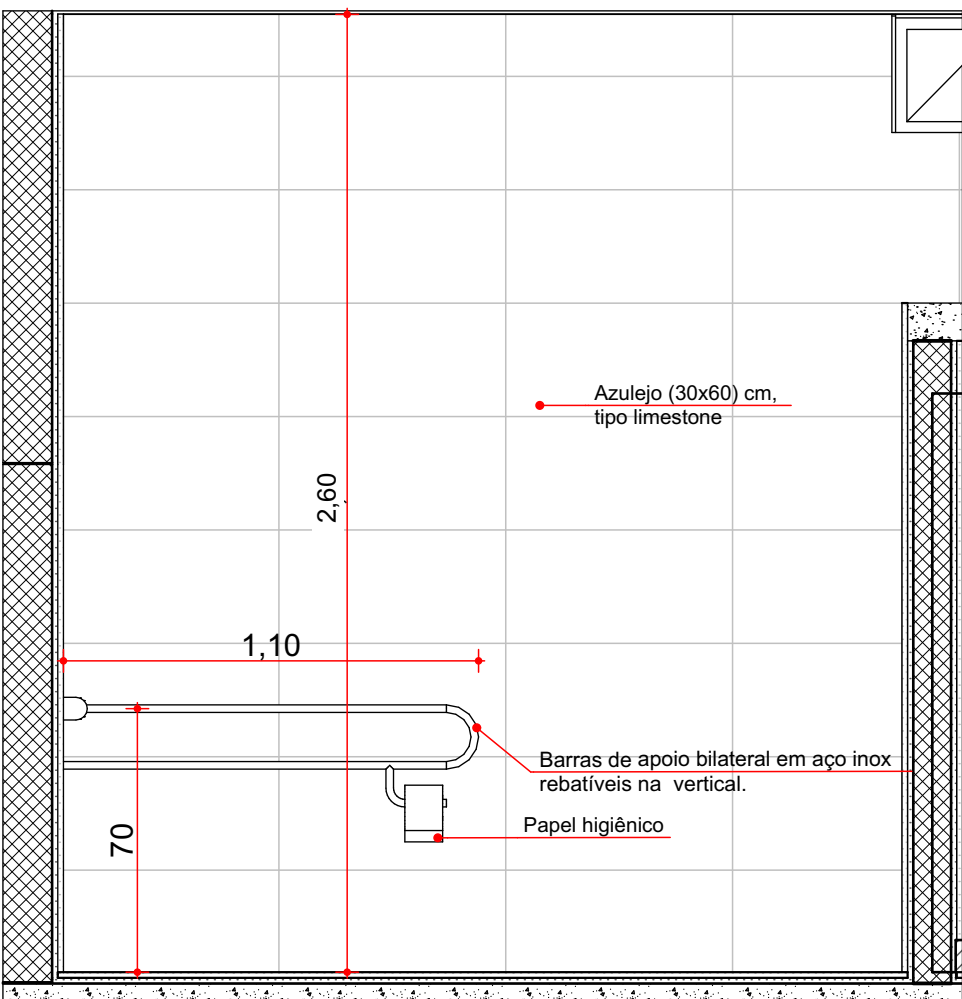
P9B\_SC\_PCP\_CHB-ARQ-130-05 WC-P.def 03

Escala: 1:20



P9B\_SC\_PCP\_CHB-ARQ-130-05 WC-P.def 02

Escala: 1:20



P9B\_SC\_PCP\_CHB-ARQ-130-05 WC-P.def 04

Escala: 1:20

ESTE DESENHO NÃO PODE SERVIR DE BASE À EXECUÇÃO DA OBRA SEM O VISTO DE "BOM PARA EXECUÇÃO" DEVIDAMENTE RUBRICADO E DATADO PELA FISCALIZAÇÃO



NIPPON KOEI MOZAMBIQUE



PROJECTO DE TRANSFORMAÇÃO URBANA DE MAPUTO  
CONCEPÇÃO DE PLANOS, ESTUDOS DE ENGENHARIA E PROJECTO EXECUTIVO DE INFRA-ESTRUTURAS INTEGRADAS EM ASSENTAMENTOS INFORMAIS

FASE P9B - PROJECTO EXECUTIVO

SUBPROJECTO PROJECTO DE ARQUITECTURA

TITULO CHAMANCULO-B\_ PORMENOR CABINE - PESSOA C/ DEFICIENCIA4

PROJECTOU José M. Meque [Arq] Co-autor PROCESSO J6M182 ESPECIALIDADE ARQUITECTURA

VERIFICOU FICHEIRO E1428\_P9B\_SC\_CHAMA\_V00 DESENHO Nº P9B\_SC\_PCP\_CHB-ARQ-130-05

APROVOU SUBSTITUI ESCALA(S) 1:20

DESENHOU José M. Meque [Arq] SUBSTITUÍDO POR DATA Agosto 2025

ESTE DESENHO ESTÁ PROTEGIDO PELO CÓDIGO DOS DIREITOS DE AUTOR. A SUA UTILIZAÇÃO PARA FINS DIFERENTES DOS ESTABELECIDOS CARECE DE AUTORIZAÇÃO ESCRITA DO AUTOR.