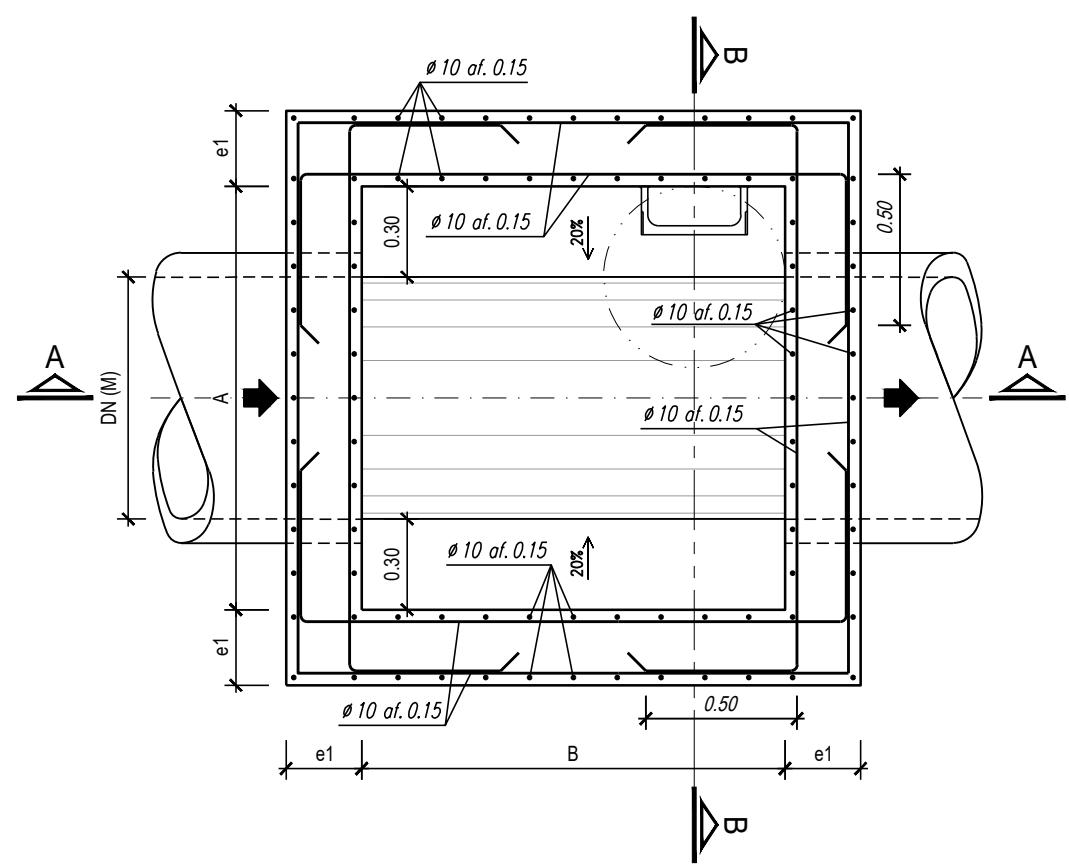
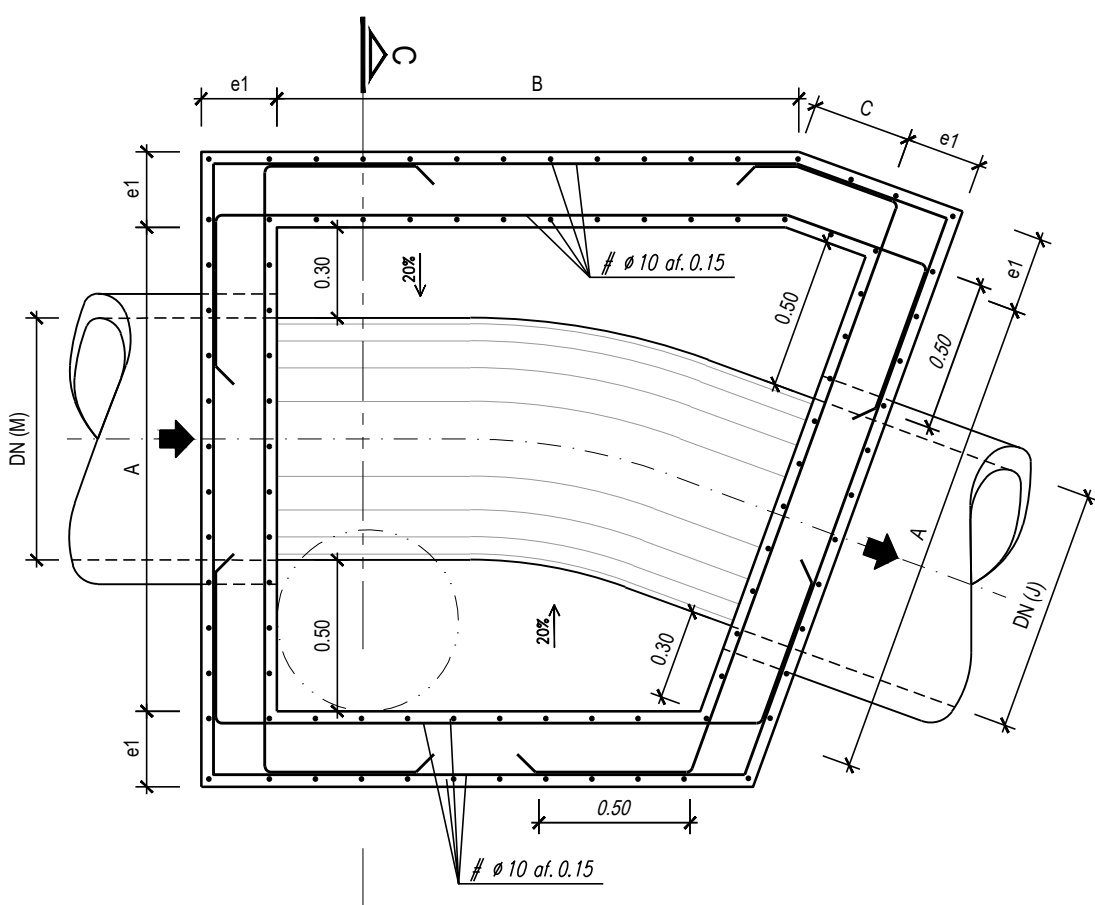


CAIXA DE PASSAGEM COM
CURVA INFERIOR A 10°



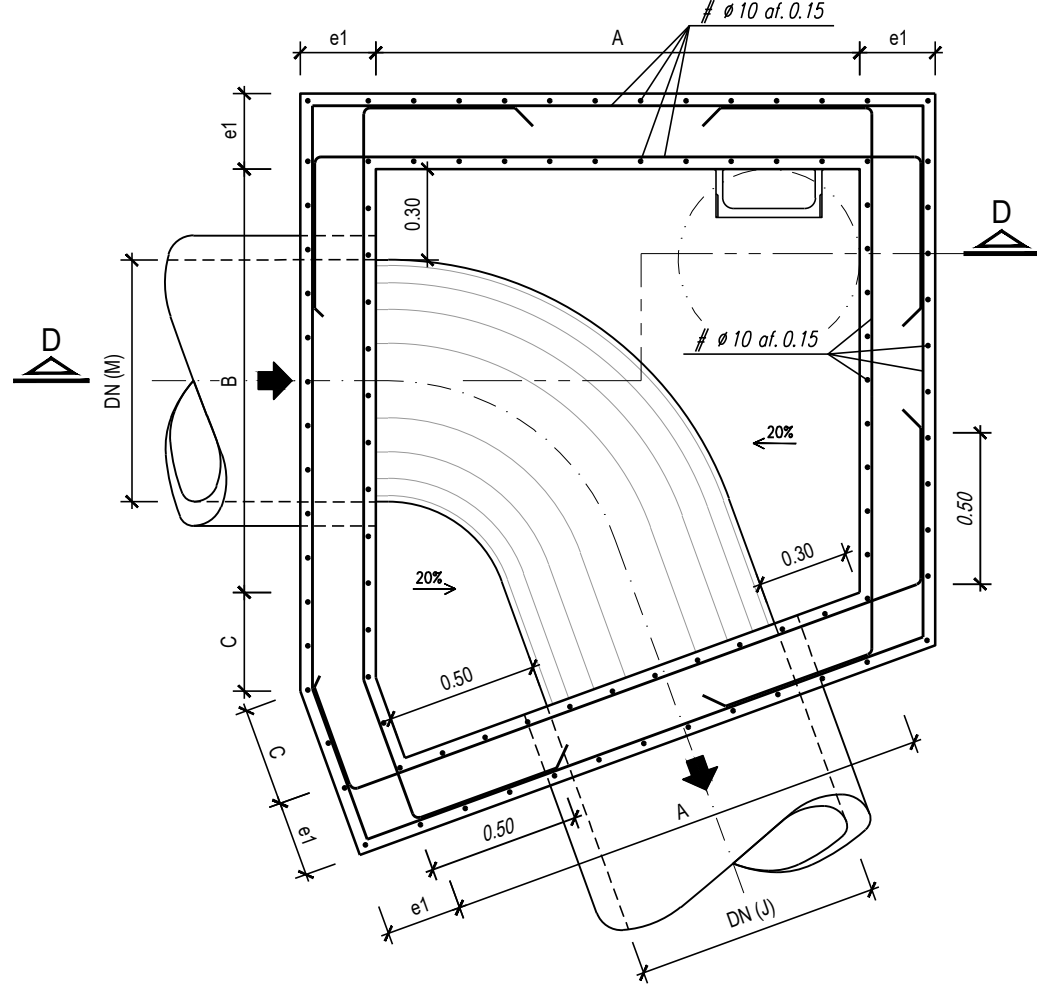
PLANTA

CAIXA DE PASSAGEM COM
CURVA ENTRE 10° e 60°



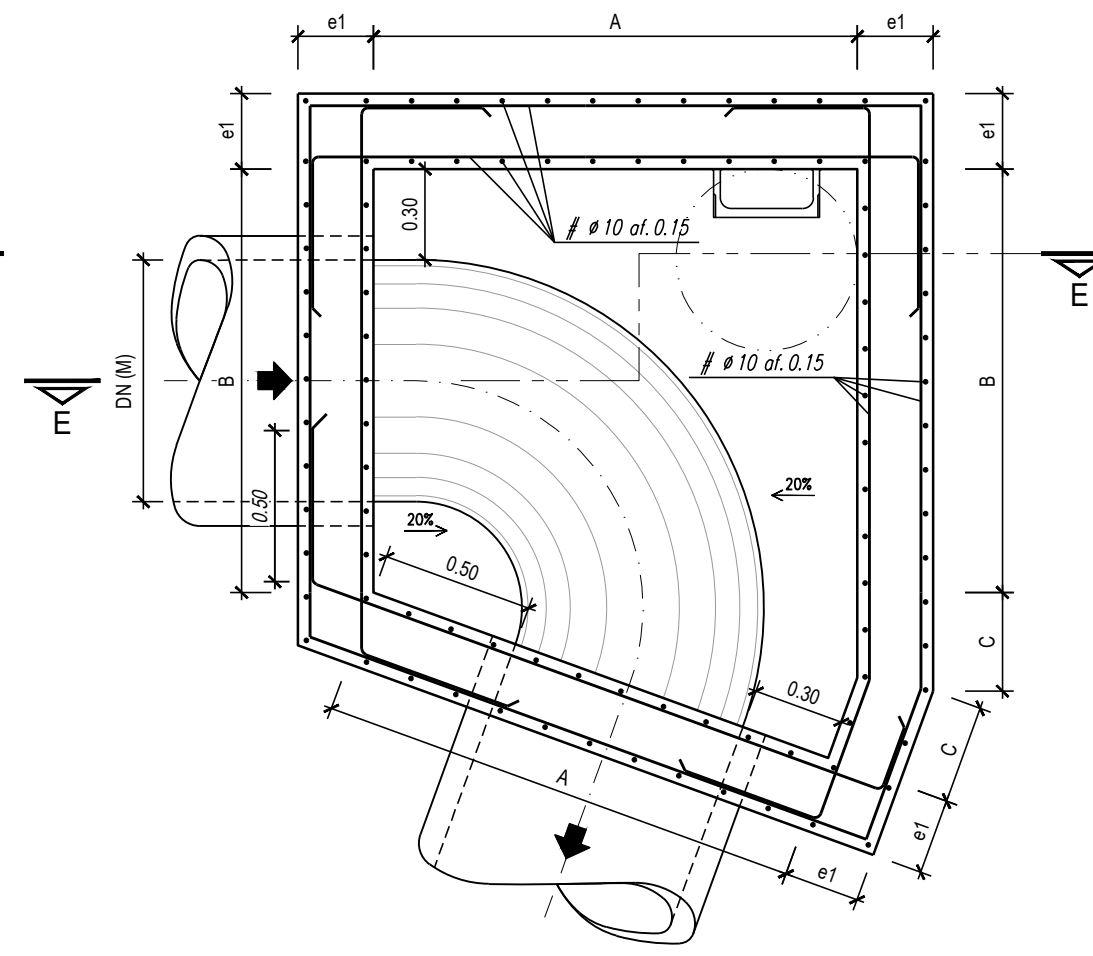
PLANTA

CAIXA DE PASSAGEM COM
CURVA ENTRE 60° E 90°



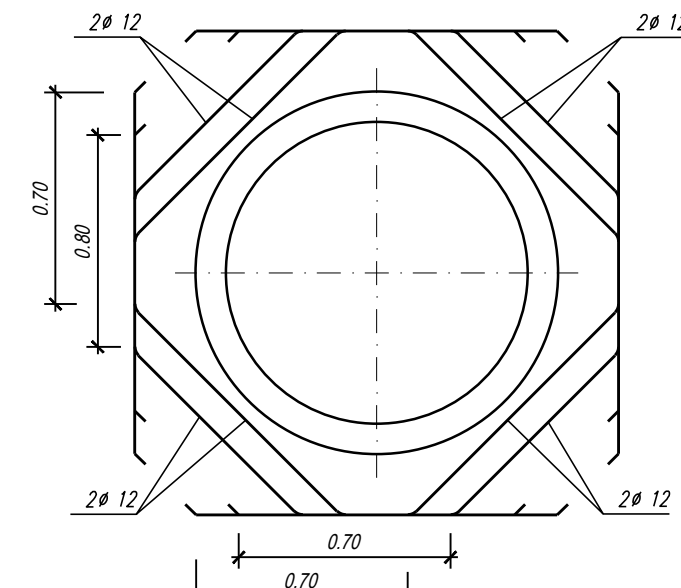
PLANTA

CAIXA DE PASSAGEM COM
CURVA SUPERIOR A 90°



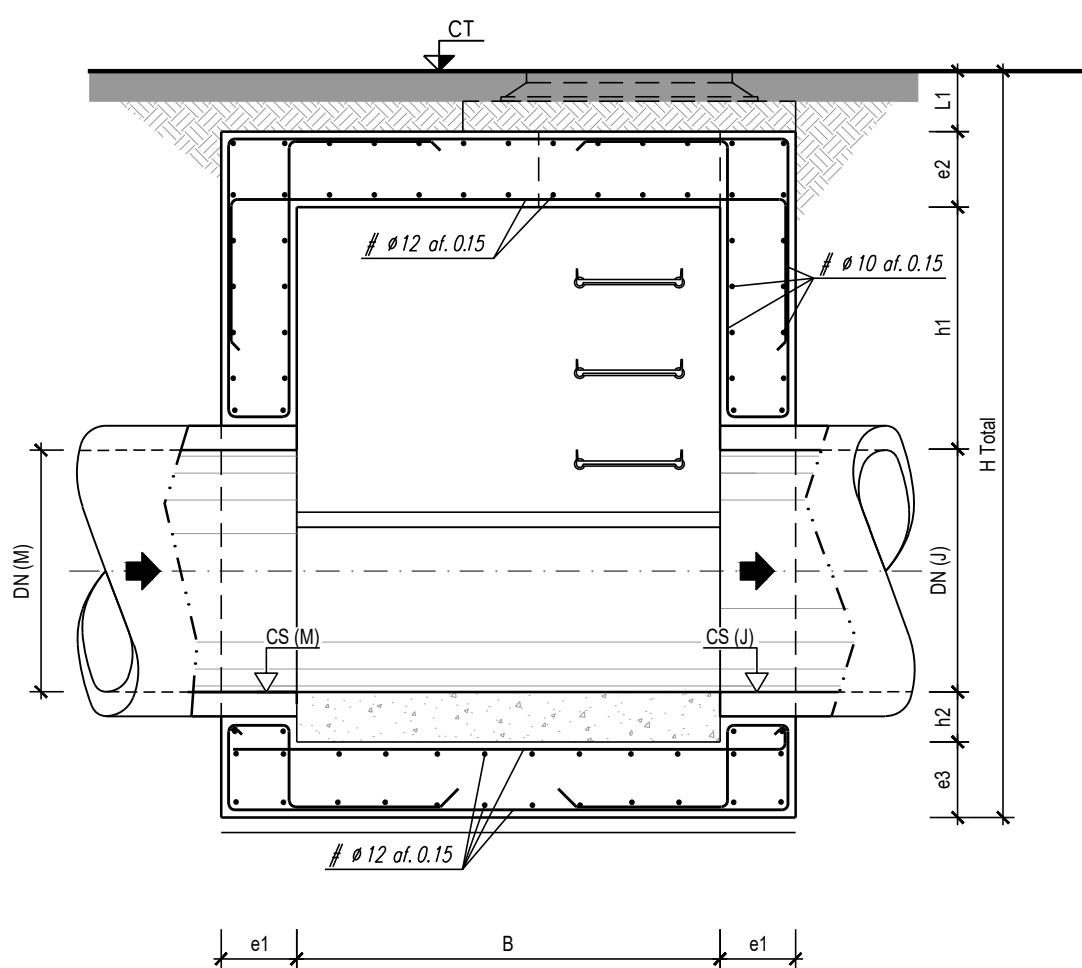
PLANTA

PORMENOR DO REFORÇO NAS ABERTURAS
(ARMADURA EM AMBAS AS FACES)

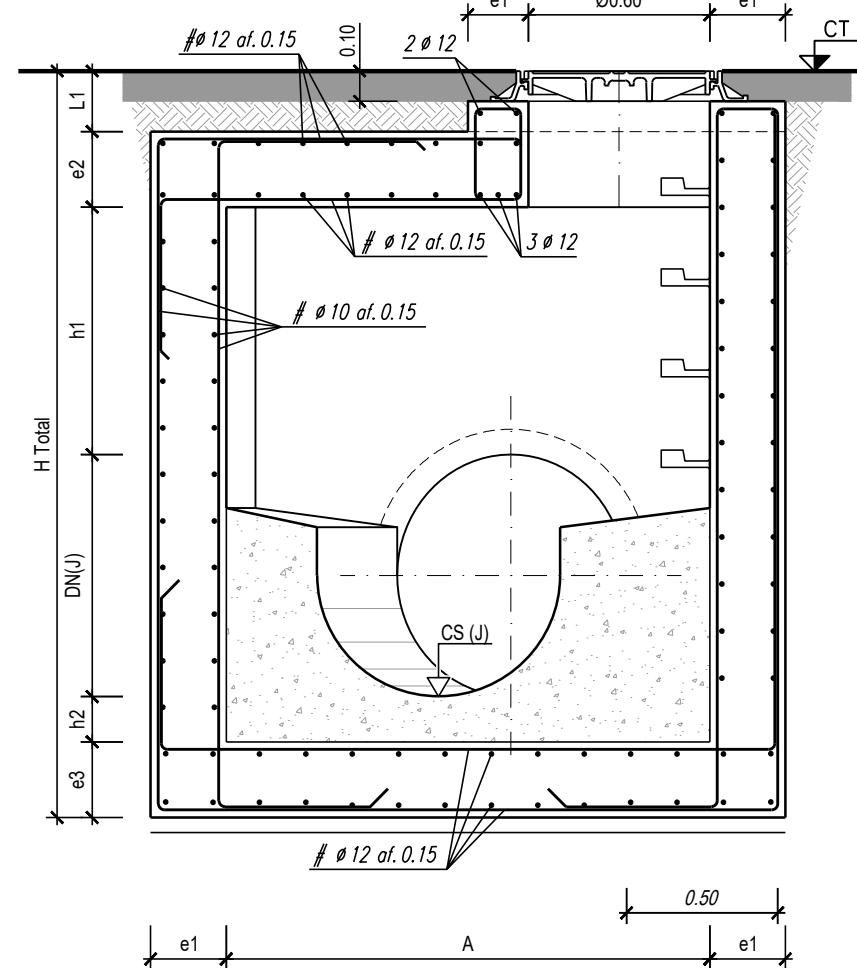


SISTEMA CHAMANCULO B - PDES 2.4

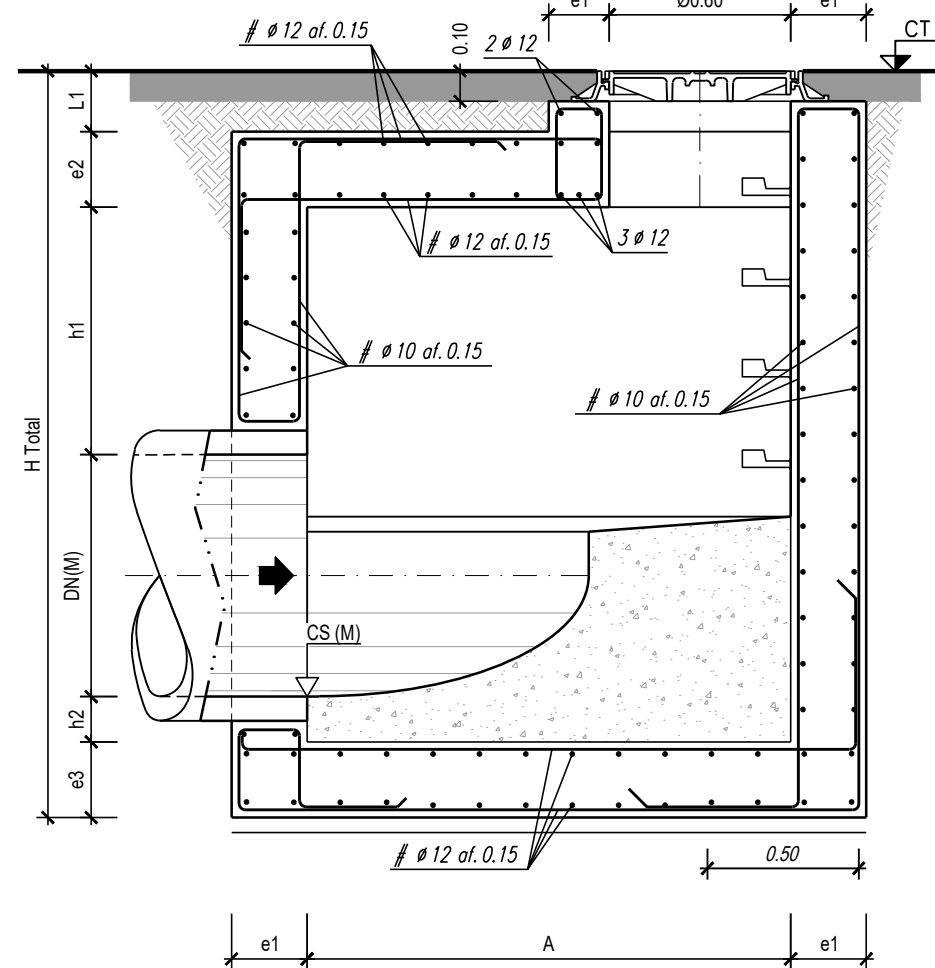
CAIXA	DN (M)	DN (L)	CT	CS (M)	CS (L)	A	B	C	Ang	Htotal	L1	cob	h	h1	h2	e1	e2	e3	Cone	Anulo (h=3.30m)	Anulo (h=5.50m)	Fundação da câmara em zona com nível freático elevado (solo lodoso)
8	0.800	0.800	48.89	47.63	47.63	1.40	1.40	0.22	16	2.40	0.2	0	0.82	0.63	0.27	0.25	0.25	0	0	-	-	-
9	0.800	0.800	48.89	46.74	46.74	1.40	1.40	0.22	16	2.40	0.2	0	0.80	0.60	0.27	0.25	0.25	0	0	-	-	-
10	0.800	0.800	48.89	45.55	45.55	1.40	1.40	0.22	16	3.55	1.2	0	0.78	0.78	0.27	0.25	0.25	0	0	-	-	-



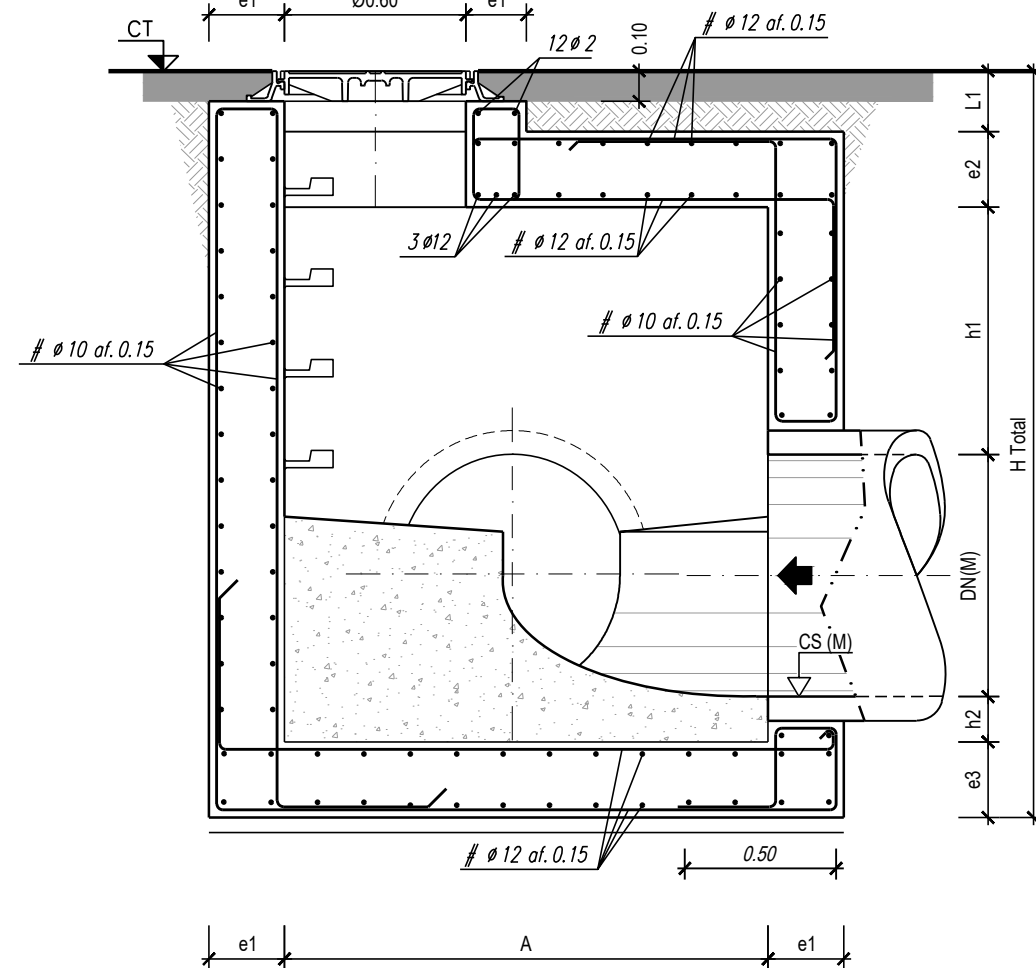
CORTE A - A



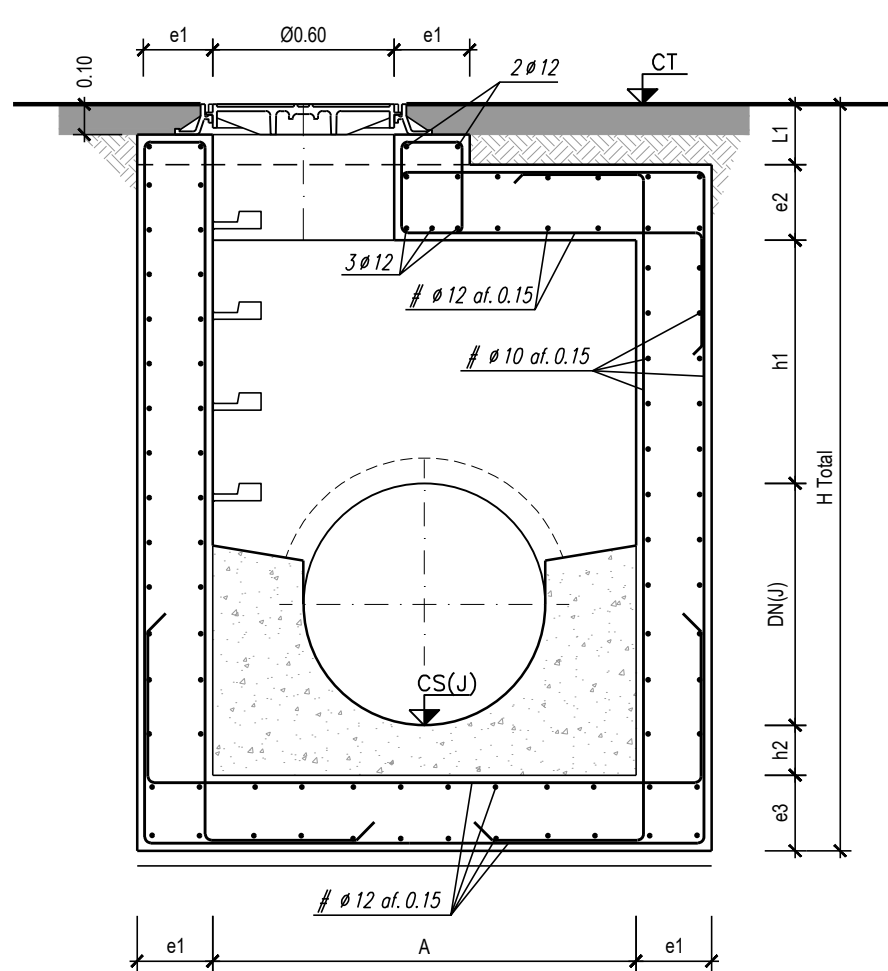
CORTE C - C



CORTE D - D

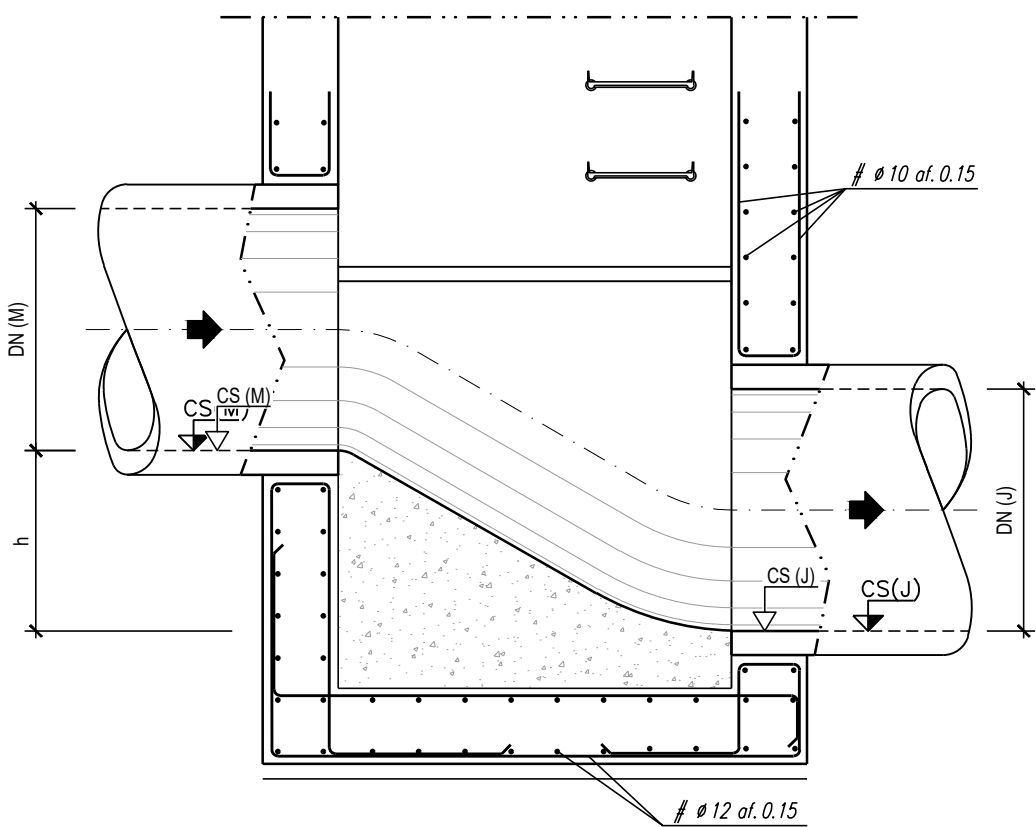


CORTE E - E



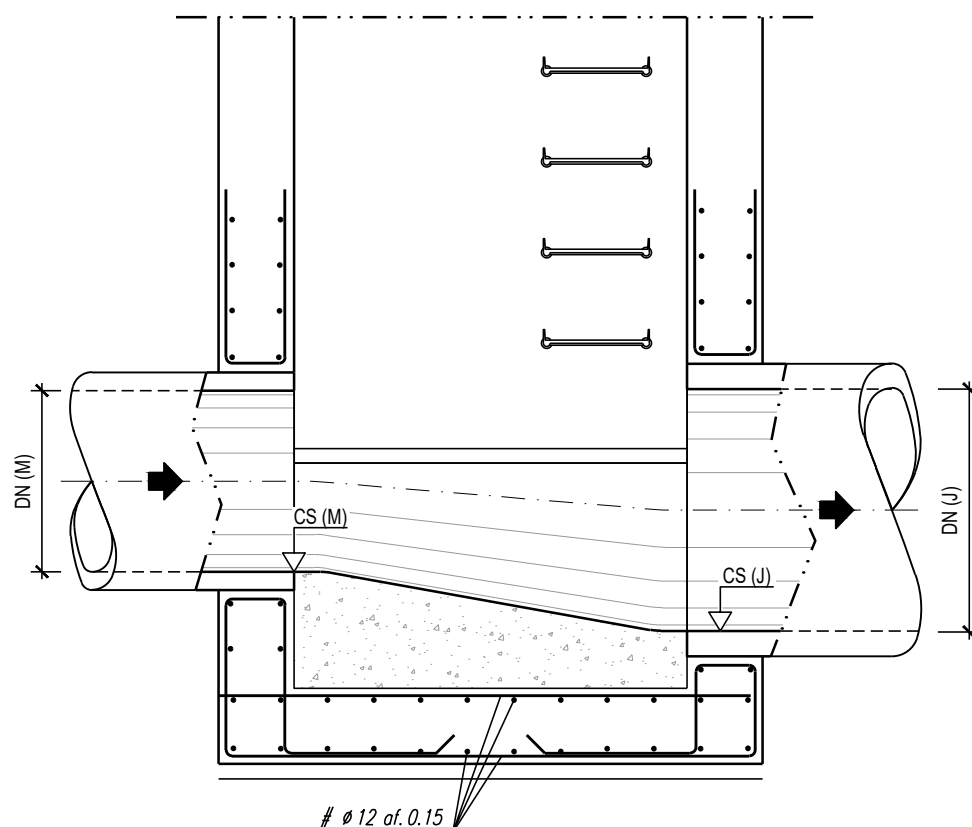
CORTE B - B

QUEDA INFERIOR OU
IGUAL A 1.00m



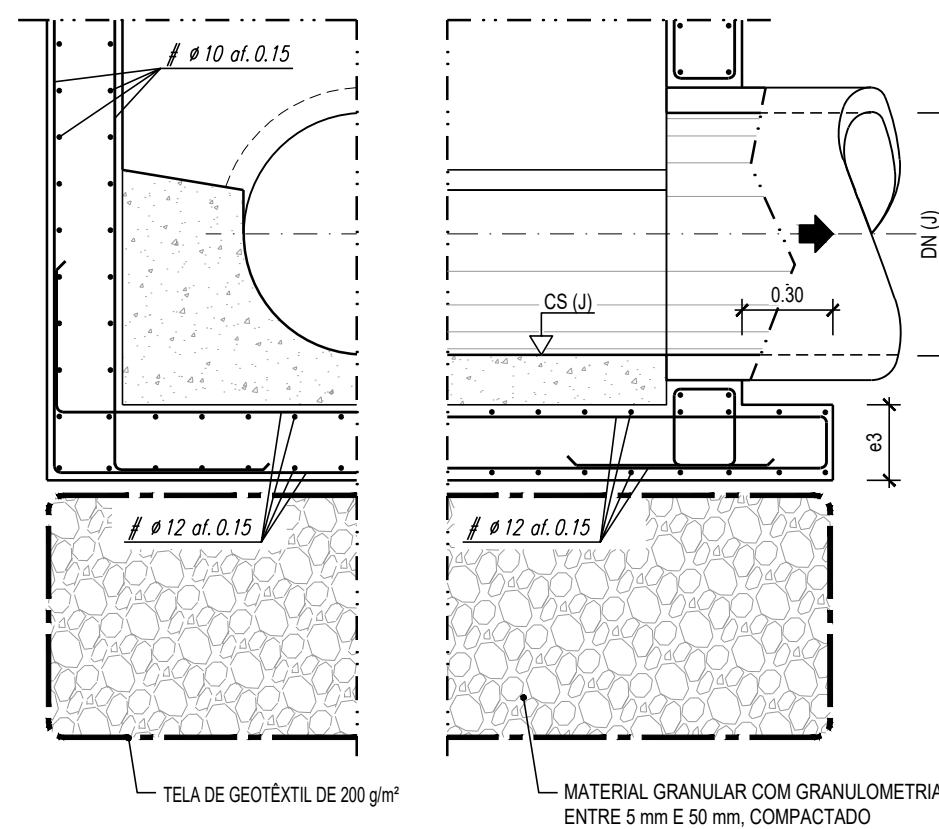
CORTE TIPO

MUDANÇA DE DIÂMETRO



CORTE TIPO

FUNDAÇÃO A EXECUTAR PARA
INSTALAÇÃO EM ZONAS COM NÍVEIS
FREÁTICOS ELEVADOS / SOLOS
LIDOSOS



CORTES TIPO (PARCIAIS)

MATERIAIS

AÇO A500 NR-50 - Em armaduras ordinárias

BETÃO C 35 / 45

- Quantidade mínima de ligante: 340 kg/m³
- Quantidade mínima de cimento: 300 kg/m³
- Relação máxima água/cimento: 0,5
- Exposição ambiental: XCA, XA2

BETÃO C 25 / 30

- No envolvimento das tubagens, e enchimento interior

BETÃO C 12 / 15

- Nas fundações (regularização e limpeza com 10 cm)

NOTAS GERAIS

- Deverão observar-se as disposições normativas dos regulamentos de:
- Estruturas de betão armado e pré-esforçado
- Betões e ligantes hidráulicos
- Estruturas de aço para edifícios
- EN 206-1:2007
- Classe de inspeção: 1

NOTAS ESPECÍFICAS

Recobrimentos:

- Em geral: 3 cm
- Em elementos em contacto com a água: 4 cm

NOTA:


Todas as dimensões, geometrias e cotas referidas neste desenho terão de ser confirmadas em obra.

NOTA: ESCALA 1:25 EM A1; ESCALA 1:50 EM A3

ESTE DESENHO NÃO PODE SERVIR DE BASE A EXECUÇÃO DA OBRA SEM O VISTO DE "BOM PARA EXECUÇÃO" DEVIDAMENTE RUBRICADO E DATADO PELA FISCALIZAÇÃO

_____ Versão	_____ Alteração	_____ Data	_____ Aprovado
-----------------	--------------------	---------------	-------------------

CLIENTE



PROJECTO DE TRANSFORMAÇÃO URBANA DE MAPUTO

CONCEÇÃO DE PLANOS, ESTUDOS DE ENGENHARIA E PROJECTO EXECUTIVO DE

INFRA-ESTRUTURAS INTEGRADAS EM ASSENTAMENTOS INFORMAIS

FASE

PROJECTOS EXECUTIVOS

SUBPROJECTO

FASE 1 - OBRAS PRIORITÁRIAS - P9B - DRENAGEM E CONTROLO DE EROSAO

TITULO

CÁMARAS DE VISITA E QUEDA COM AFLUÊNCIA PARA DN > 600

PORMENORES (FOLHA 1 de 3)

PROJECTO

J6M182

PROCESSO

J6M182_05_1B_DE_03.2 1x03.2.3

ESPECIALIDADE

DE

VERIFICOU

FICHEIRO J6M182_05_1B_DE_03.2 1x03.2.3

DESENHO Nº

03.2.1

APROVOU

SUBSTITUI

ESCALAS

1:25


DESENHO


SUBSTITUIU POR

DATA

AGOSTO 2025

NIPPON KOEI MOZAMBIQUE





ESTE DESENHO ESTÁ PROTEGIDO PELO CÓDIGO DOS DIREITOS DO AUTOR. A SUA UTILIZAÇÃO PARA FINS DIFERENTES DOS ESTABELECIDOS CARECE DE AUTORIZAÇÃO ESCRITA DO AUTOR.