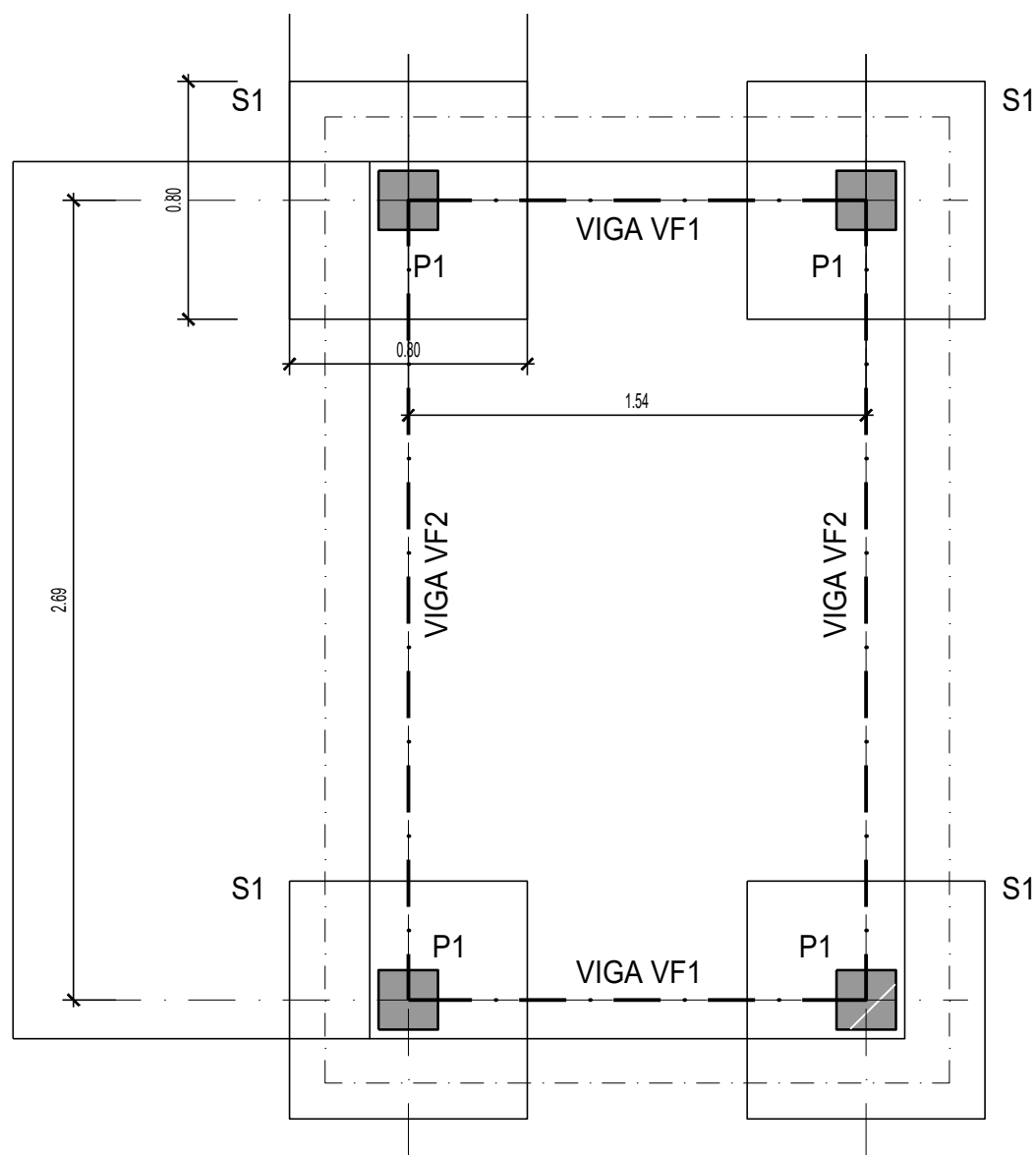
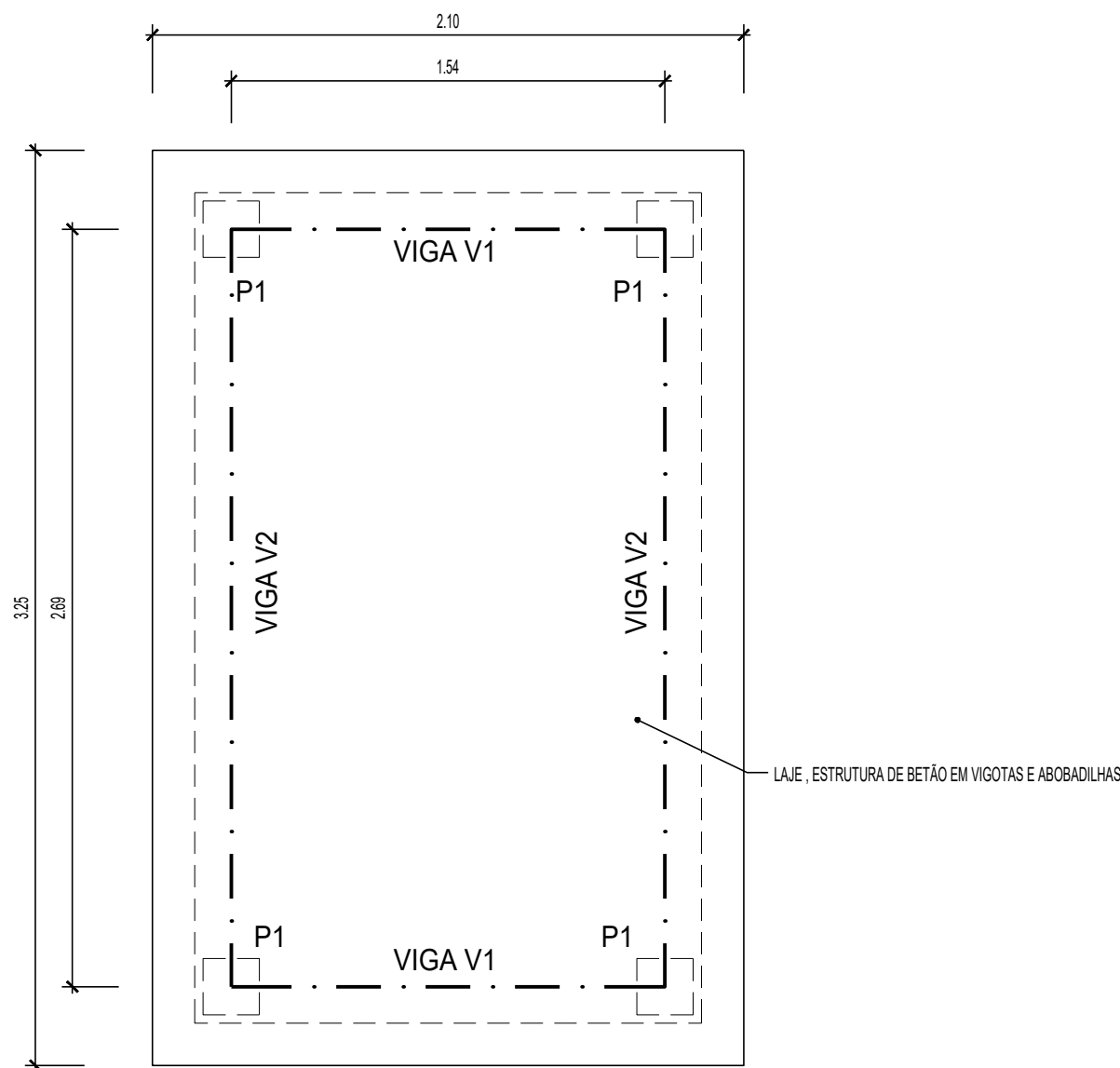


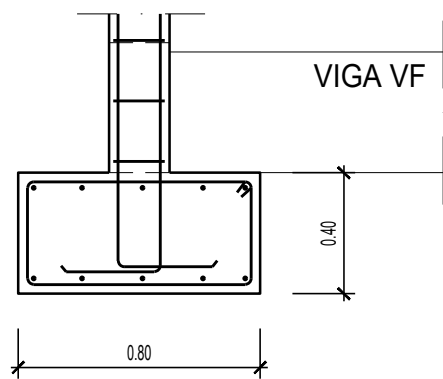
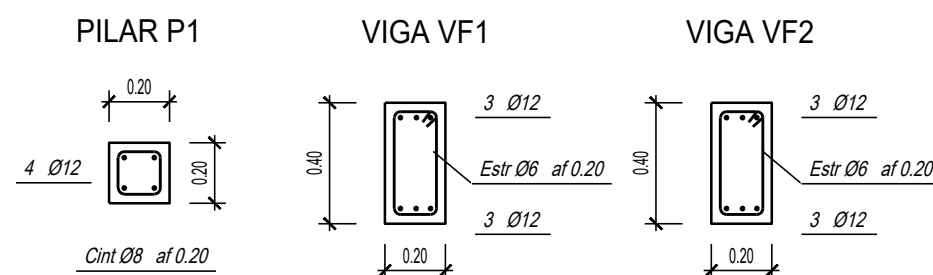
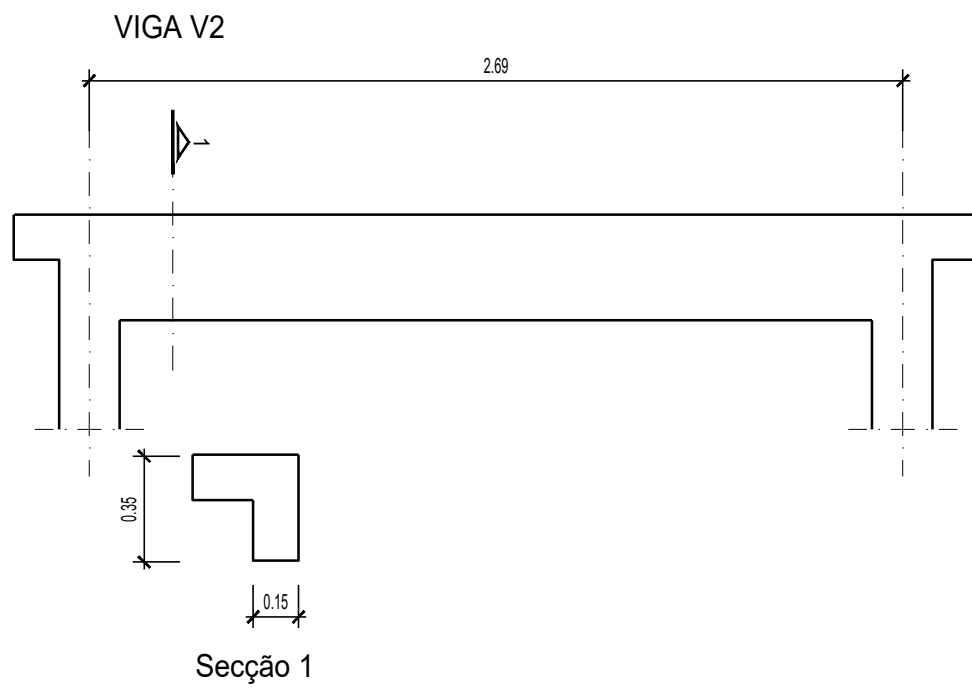
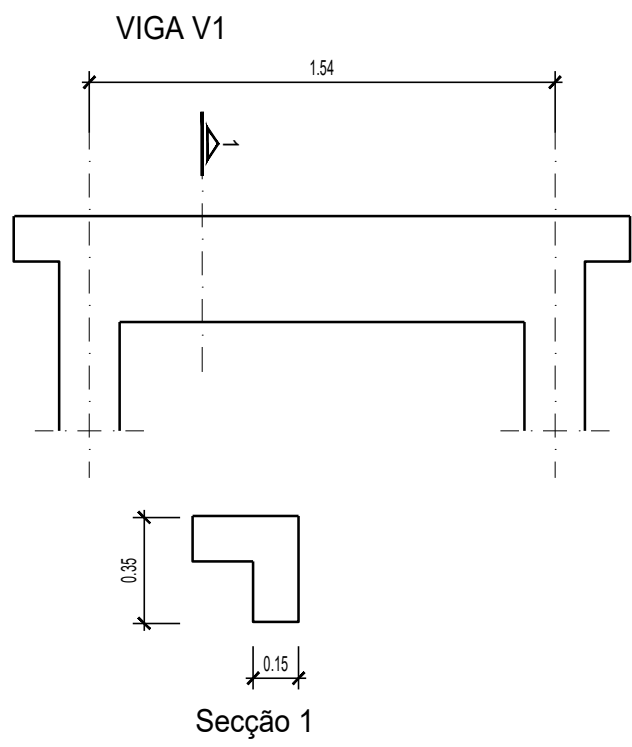
CORTE A-A



PLANTA DE FUNDAÇÕES



PLANTA DA COBERTURA



SAPATA S1

MATERIAIS	NOTAS GERAIS
AÇO A500 NR-S0 - Em armaduras ordinárias	Deverão observar-se as disposições normativas dos regulamentos de :
BETÃO C 35 / 45	- Estruturas de betão armado e pré-estorado
- Quantidade mínima de ligante : 340 kg/m³	- Betões e ligantes hidráulicos
- Quantidade mínima de cimento : 300 kg/m³	- Estruturas de aço para edifícios
- Relação máxima água/cimento : 0.5	- EN 206-1:2007
- Exposição ambiental : XC4, XA2	- Classe de inspeção
BETÃO C 25 / 30	NOTAS ESPECÍFICAS
- No envolvimento das tubagens, e enchimento interior	Recobrimentos :
BETÃO C 12 / 15	- Em geral : 3 cm
- Nas fundações (regularização e limpeza com 10 cm)	- Em elementos em contacto com a água : 4 cm
NOTA:	
- Todas as dimensões, geometrias e cotas referidas neste desenho terão de ser confirmadas em obra	

NOTA: ESCALA 1:50 EM A1; ESCALA 1:100 EM A3

ESTE DESENHO NÃO PODE SERVIR DE BASE A EXECUÇÃO DA OBRA SEM O VISTO DE "BOM PARA EXECUÇÃO" DEVIDAMENTE RUBRICADO E DATADO PELA FISCALIZAÇÃO

Alteração	Data	Aprovado
Versão		

CLIENTE		PROJECTO DE TRANSFORMAÇÃO URBANA DE MAPUTO	
		CONCEPÇÃO DE PLANOS, ESTUDOS DE ENGENHARIA E PROJECTO EXECUTIVO DE	
		INFRA-ESTRUTURAS INTEGRADAS EM ASSENTAMENTOS INFORMAIS	
		PROJECTOS EXECUTIVOS	
		FASE 1 - OBRAS PRIORITÁRIAS - P98 - SANEAMENTO	
		TÍTULO	
		BLOCO SANITÁRIO COMUNITÁRIO BS02	
		BETÃO ARMADO	
PROJECTO	PROCESSO	J6M182	ESPECIALIDADE
VERIFICOU	FICHEIRO	J6M182_05_1B_BC_03.1.1a03.2.2	DESENHO Nº
APROVOU	SUBSTITUI		ESCALA(S)
DESENHO	SUBSTITUIDO POR		DATA
			AGOSTO 2025

ESTE DESENHO ESTÁ PROTEGIDO PELO CÓDIGO DOS DIREITOS DE AUTOR. A SUA UTILIZAÇÃO PARA FINS DIFERENTES DOS ESTABELECIDOS CARECE DE AUTORIZAÇÃO ESCRITA DO AUTOR.