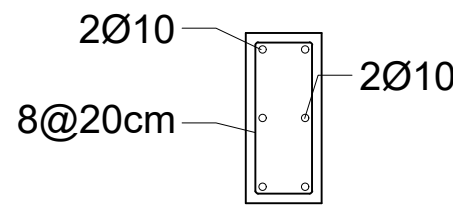
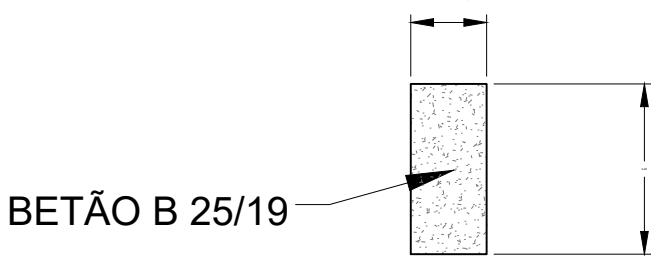


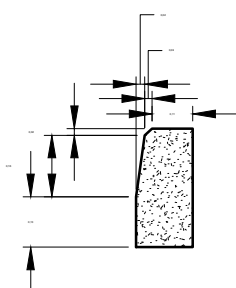
SECÇÃO TRANSVERSAL TIPO COM DRENO DE 20+3.322 A 465+1.448  
ESCALA 1:25



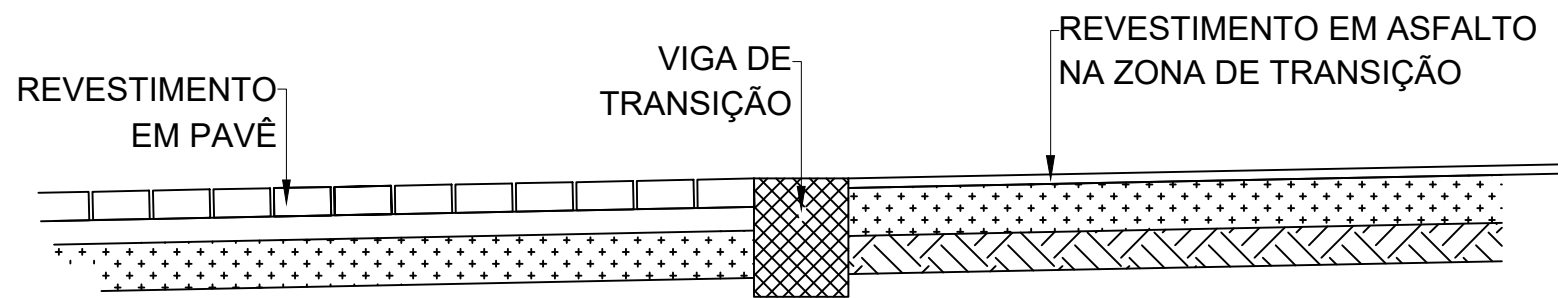
DETALHE-1: ARMADURA VIGA DE BORDADURA  
ESCALA 1:20



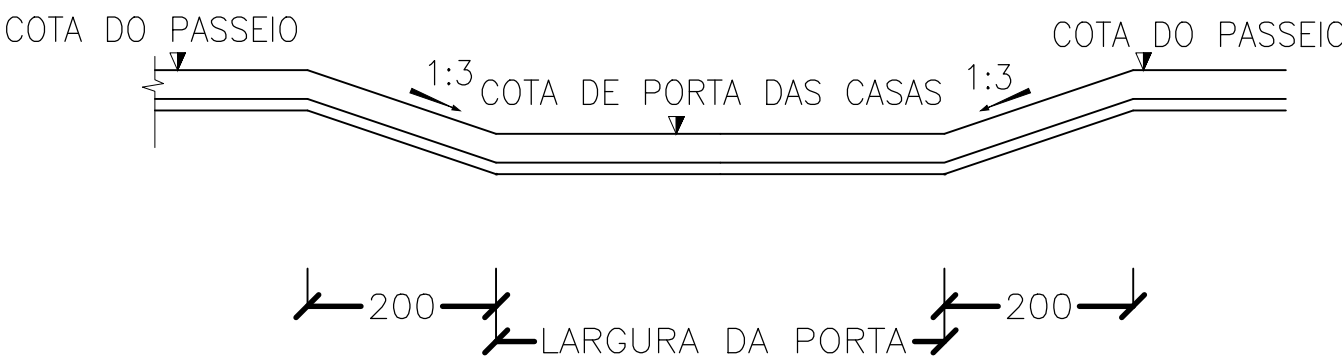
DETALHE-2: VIGA DE BORDADURA  
ESCALA 1:25



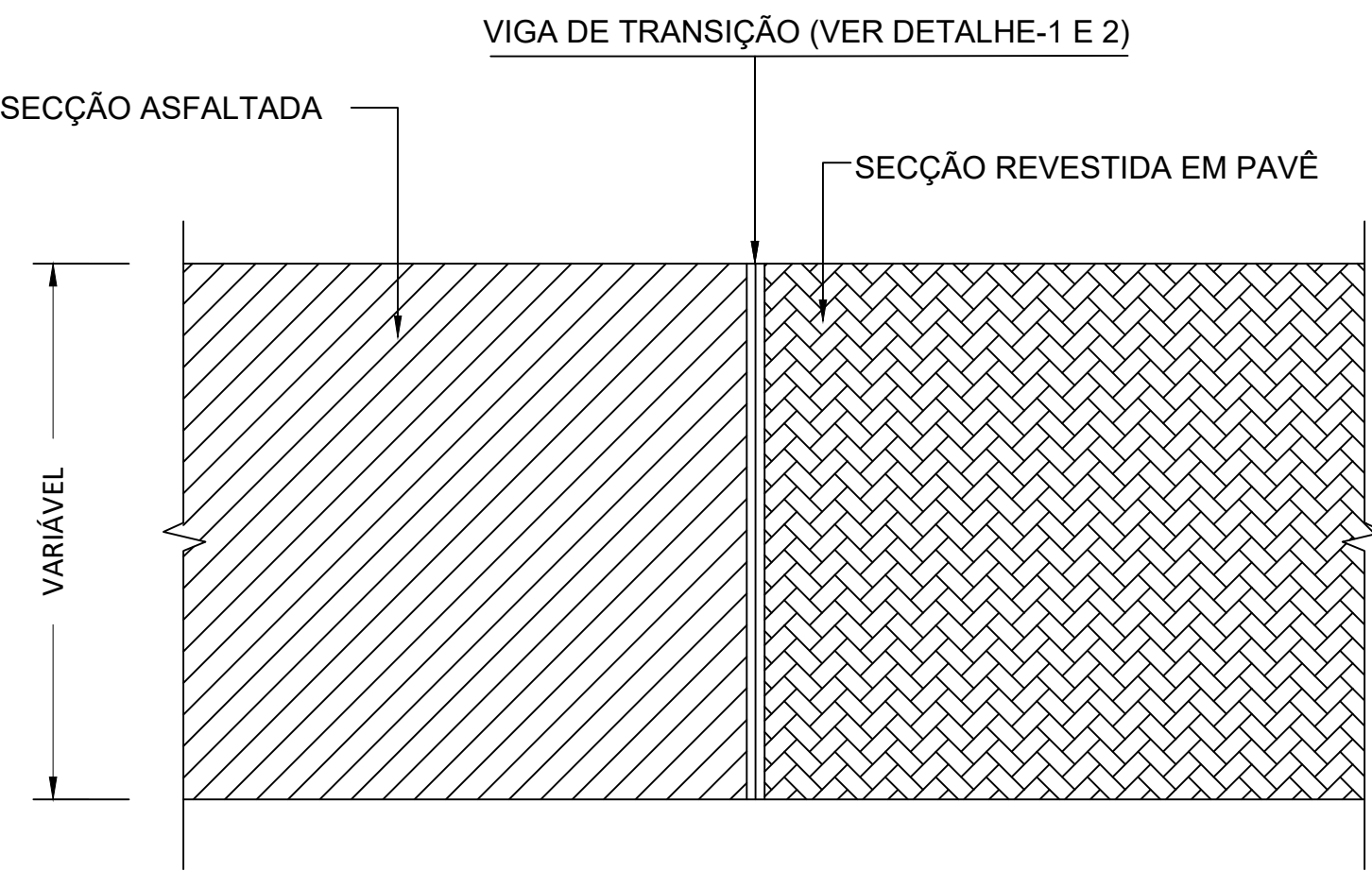
DETALHE-3 : LANCIL TIPO FIGURA-3  
ESCALA 1:25



SECÇÃO TRANSVERSAL DA LIGAÇÃO DO REVESTIMENTO EM PAVÊ AO PAVIMENTO DE TRANSIÇÃO  
ESCALA 1:25



SECÇÃO LONGITUNAL NAS ENTRADAS DAS CASAS  
SEM ESCALA



DETALHE - 4

ESTE DESENHO NÃO PODE SERVIR DE BASE À EXECUÇÃO DA OBRA SEM O VISTO DE "BOM PARA EXECUÇÃO" DEVIDAMENTE RUBRICADO E DATADO PELA FISCALIZAÇÃO

Alteração	Data	Aprovado

PROJECTO DE TRANSFORMAÇÃO URBANA DE MAPUTO CONCEPÇÃO DE PLANOS, ESTUDOS DE ENGENHARIA E PROJECTO EXECUTIVO DE INFRA-ESTRUTURAS INTEGRADAS EM ASSENTAMENTOS INFORMAIS		
NIPPON KOEI MOZAMBIQUE		
ENGINEIRO		
AGRI.PRO AMBIENTE		
PROJECTO DE TRANSFORMAÇÃO URBANA DE MAPUTO CONCEPÇÃO DE PLANOS, ESTUDOS DE ENGENHARIA E PROJECTO EXECUTIVO DE INFRA-ESTRUTURAS INTEGRADAS EM ASSENTAMENTOS INFORMAIS		
5.1B – PROJECTO EXECUTIVO		
SUB-PROJECTO DE VIAS		
CHAMANCULO B-RUA ALMEIDA SANTOS: SECÇÕES TRANSVERSAIS TIPO		
PROJECTO	PROCESSO	J6M182
VERIFICADO	FICHEIRO	E1428_5.1B_SC_CHMB_V21
APROVADO	SUBSTITUI	ESCALAS
DESENHO	SUBSTITUÍDO POR	DATA
1:25		
SETEMBRO 2025		

ESTE DESENHO ESTÁ PROTEGIDO PELO CÓDIGO DOS DIREITOS DE AUTOR, A SUA UTILIZAÇÃO PARA FINS DIFERENTES DOS ESTABELECIDOS CARECE DE AUTORIZAÇÃO ESCRITA DO AUTOR.