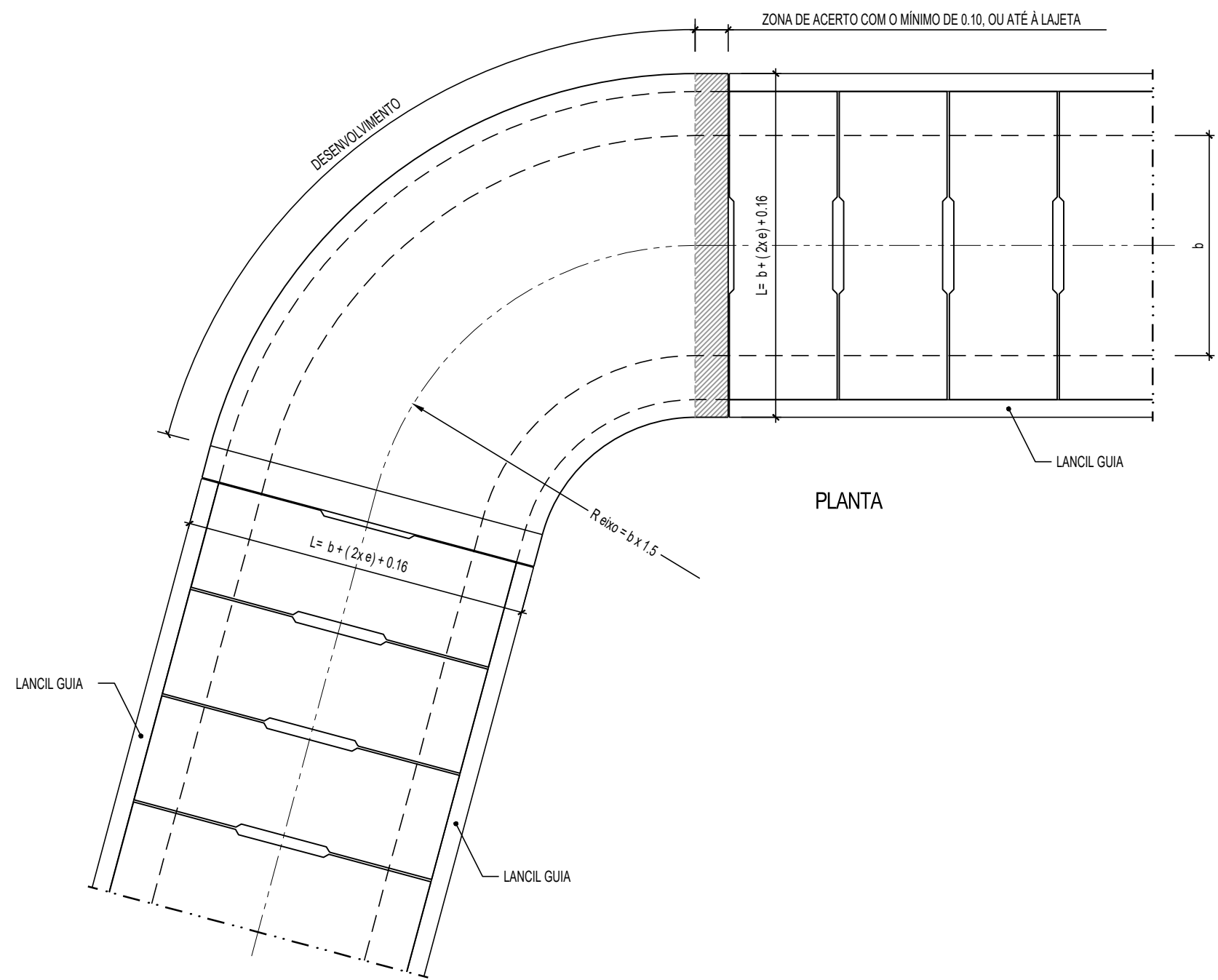
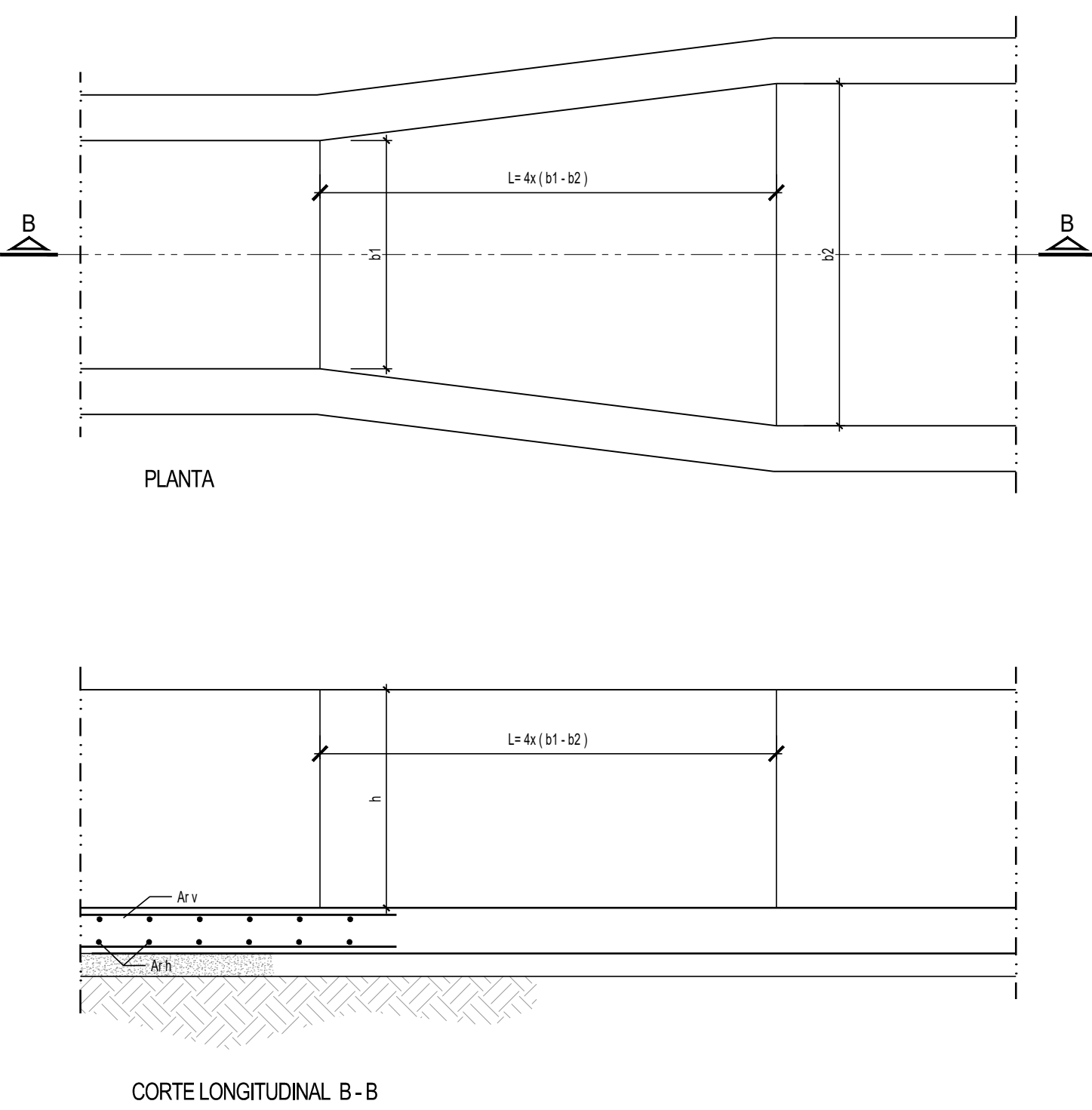


CURVA ENTRE VALAS DE DRENAGEM, COM TAMPA "IN SITU"



TRANSIÇÃO ENTRE LARGURAS DAS VALAS DE DRENAGEM



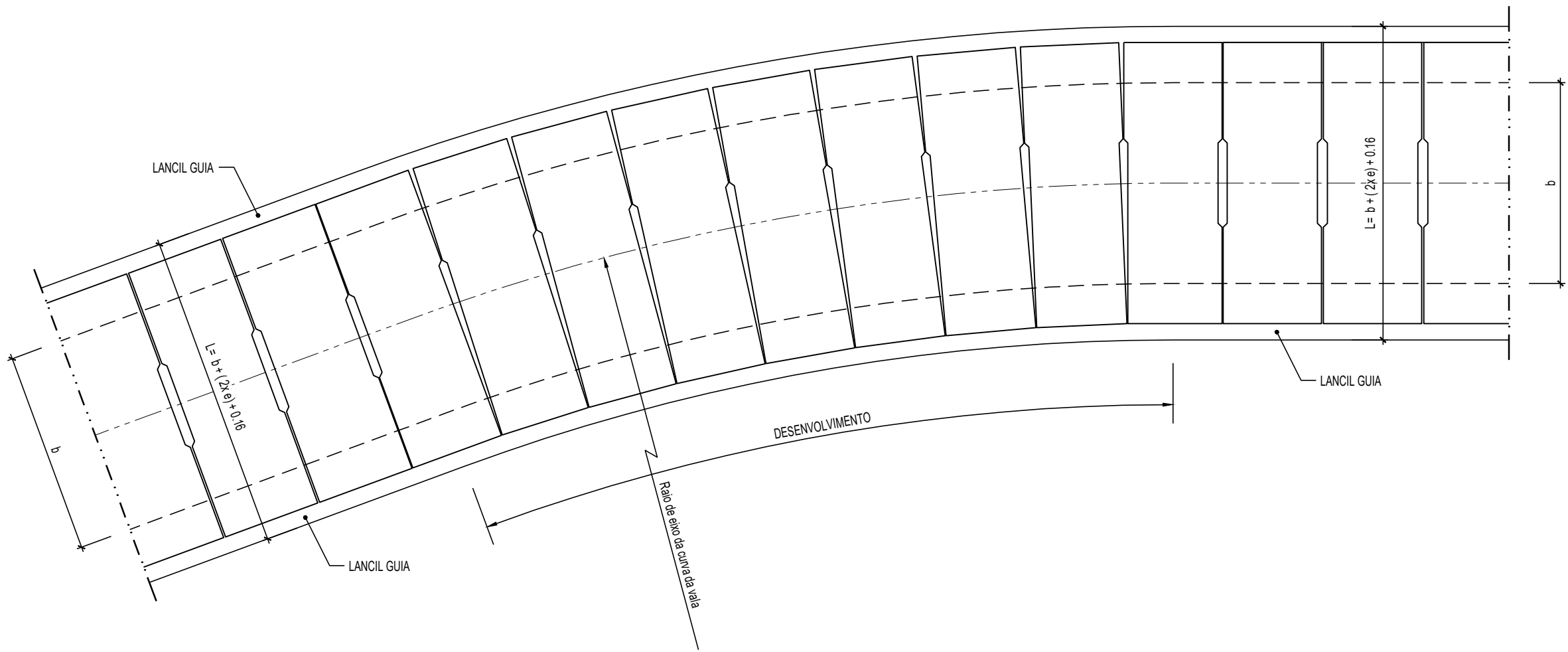
Dimensões (m)	Espessura Paredes e Laje de Fundo (m)	Espessura das Lajetas da Cobertura (m)	Armaduras:		Armadura das lajetas:	
			Horizontal (Arh)	Vertical (Arv)	Longitudinal (Art)	Transversal (Art)
0.40	0.09	0.15	Ø10 a 0.30	Ø10 a 0.20	Ø10 a 0.20	Ø10 a 0.25
0.50	0.15	0.18	Ø10 a 0.30	Ø10 a 0.20	Ø10 a 0.20	Ø10 a 0.25
0.60	0.15	0.18	Ø10 a 0.30	Ø10 a 0.20	Ø10 a 0.20	Ø10 a 0.25
0.70	0.20	0.20	Ø10 a 0.25	Ø10 a 0.40 + Ø10 a 0.40	Ø10 a 0.10	Ø10 a 0.20
0.90	1.72 (a)	0.20	Ø10 a 0.25	Ø10 a 0.40 + Ø10 a 0.40	Ø10 a 0.10	Ø10 a 0.20
1.50	2.41 (a)	0.25	Ø10 a 0.30	Ø10 a 0.20	Ø10 a 0.10	Ø10 a 0.20

(a) Sub-largura de 0.25m (abas) na soleira sempre que: (b ≥ 1.00m) e para assentamento em terrenos de fundação de fraca consistência

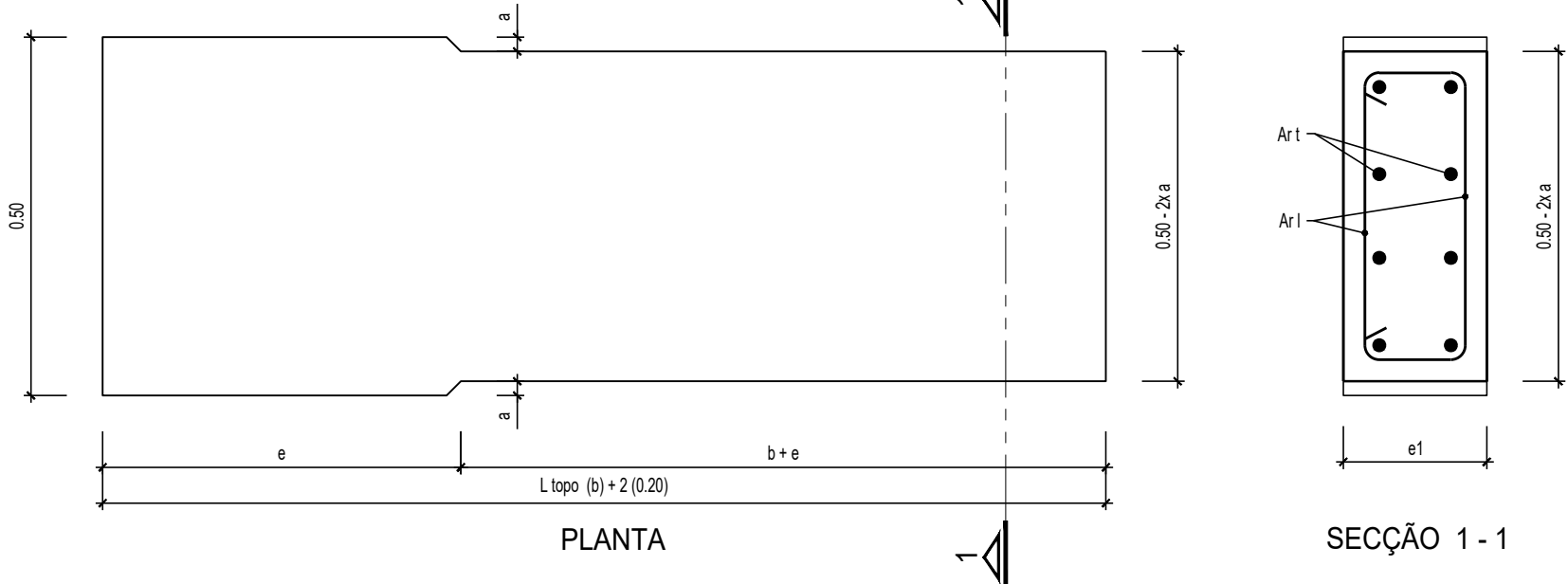
MATRIZ DE SELEÇÃO DA LAJETA A APLICAR NAS VALAS DE DRENAGEM			
Largura da vala "b" (m)	Translação máxima permitida		Tipologia de Lajeta a aplicar
	Raio mínimo m	Ângulo máximo º	
0.4	21	1.0	Lajeta I
0.4	4	5.0	Lajeta II
0.5	23	1.0	Lajeta I
0.5	5	4.0	Lajeta II
0.6	27	0.5	Lajeta I
0.6	6	4.0	Lajeta II
0.7	32	0.5	Lajeta I
0.7	7	3.0	Lajeta II
0.8	37	0.5	Lajeta I
0.8	8	2.5	Lajeta II
0.9	40	0.5	Lajeta I
0.9	8	2.5	Lajeta II
1.5	190	0.3	Lajeta I
1.5	12	1.5	Lajeta II

nota* todas as mudanças de direção das valas cobertas com translação superior à indicada no quadro serão executadas com tampa "in situ".

CURVA ENTRE VALAS DE DRENAGEM COBERTA COM LAJETAS



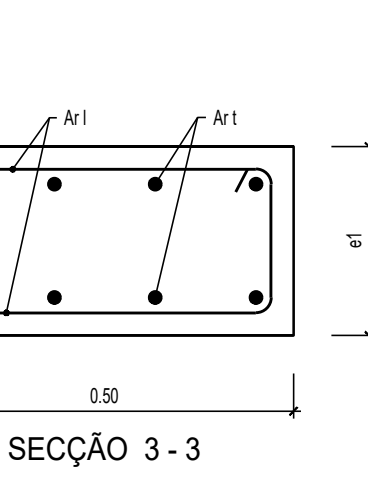
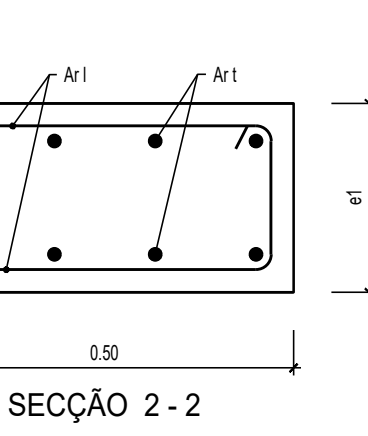
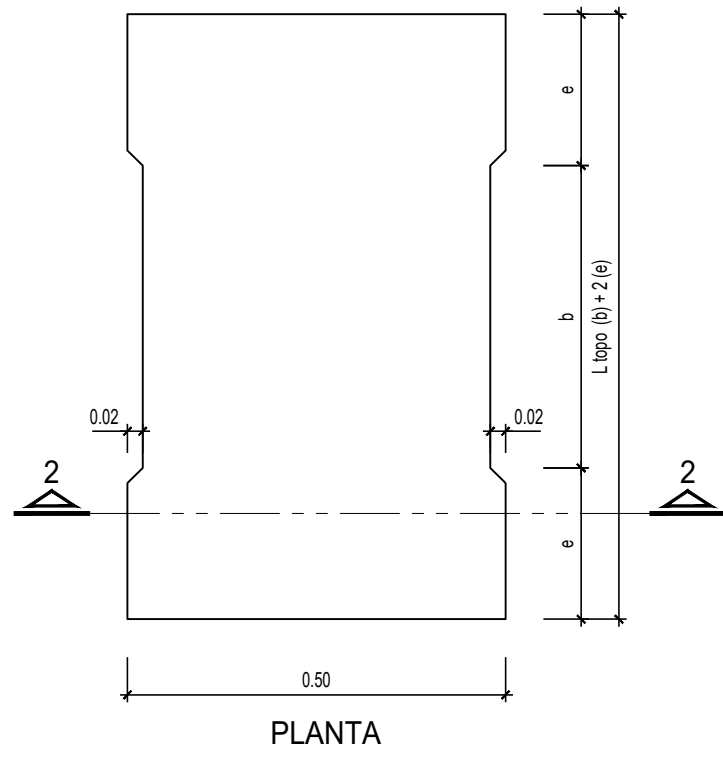
LAJETAS TIPO II
COBERTURA DA VALA EM CURVA COM LAJETAS
PORMENOR DAS LAJETAS DE BETÃO PARA CURVAS
ESCALA = 1:10



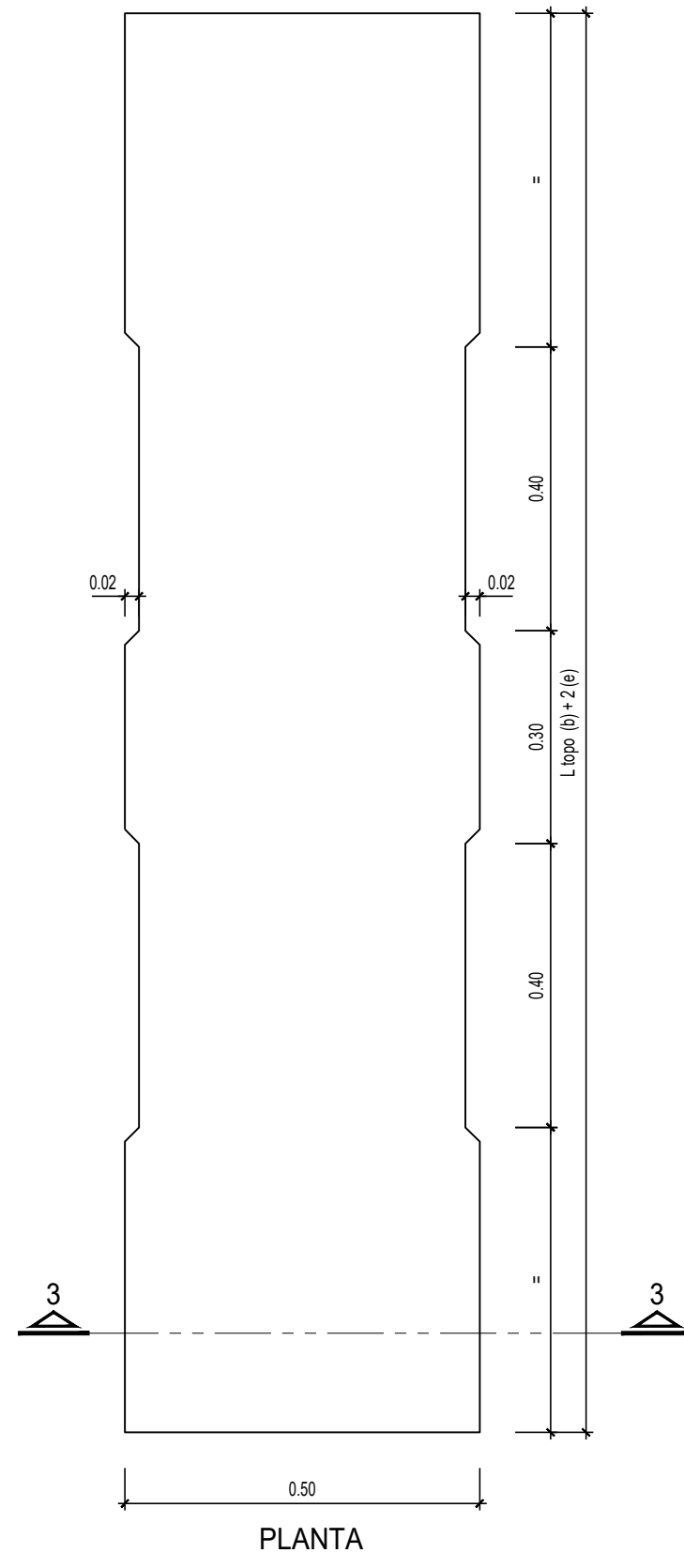
NOTA:
DEVERÁ SER ATRIBUÍDO UM DIMENSÃO AO (a), PARA O DESENVOLVIMENTO INTERIOR DA CURVA A EXECUTAR COM AS LAJETAS.
ESTE VALOR DEVERÁ SER RETIRADO AO MOLDE A CONSTRUIR PARA AS LAJETAS 1 OU 2

LAJETAS TIPO I

COBERTURA DA VALA
PORMENOR DAS LAJETAS DE BETÃO (b ≤ 1.00m)
ESCALA = 1:10



COBERTURA DA VALA
PORMENOR DAS LAJETAS DE BETÃO (b = 1.50m)
ESCALA = 1:10



MATERIAIS

AÇO A400NR

Em geral:

BETÃO C 30 / 37

- Quantidade mínima de ligante: 320 kg/m³

- Quantidade mínima de cimento: 300 kg/m³

- Relação máxima água/cimento: 0.5

- Exposição ambiental: XA1, XC4

Nas fundações (regularização e limpeza com 10 cm):

BETÃO C 12 / 15

NOTAS GERAIS

Deverão observar-se as disposições normativas dos regulamentos de:

- Estruturas de betão armado e pré-esforçado
- Betões e ligantes hidráulicos
- Estruturas de aço para edifícios
- NP EN 206-1:2007
- Classe de inspeção 1

NOTAS ESPECÍFICAS

Recobrimentos:

- Em geral: 3 cm
- Em elementos em contacto com a água: 4 cm

NOTA: ESCALA 1:25 EM A1; ESCALA 1:50 EM A3

ESTE DESENHO NÃO PODE SERVIR DE BASE À EXECUÇÃO DA OBRA SEM O VISTO DE "BOM PARA EXECUÇÃO" DEVIDAMENTE RUBRICADO E DATADO PELA FISCALIZAÇÃO

_____ Versão	_____ Alteração	_____ Data	_____ Aprovado
-----------------	--------------------	---------------	-------------------

CLIENTE		PROJECTO DE TRANSFORMAÇÃO URBANA DE MAPUTO CONCEPÇÃO DE PLANOS, ESTUDOS DE ENGENHARIA E PROJECTO EXECUTIVO DE INFRA-ESTRUTURAS INTEGRADAS EM ASSENTAMENTOS INFORMAIS	
FASE		D8.2- REFORMULAÇÃO DO PROJECTO DO P9A	
SUBPROJECTO		FASE 1 - OBRAS PRIORITÁRIAS - P9A - DRENAGEM E CONTROLO DE EROSAO	
TITULO		VALAS DE DRENAGEM PORMENORES (Folha 3 de 4)	
PROJECTO	PROCESSO	J6M182	ESPECIALIDADE
VERIFICOU	FECHOU	J6M182_D8.2_DE_18182.4	DESENHO Nº
APROVOU	SUBSTITUI		ESCALA(S)
DESENHO	SUBSTITUIDO POR		DATA
			ABRIL 2025

ESTE DESENHO ESTÁ PROTEGIDO PELO CÓDIGO DOS DIREITOS DE AUTOR. A SUA UTILIZAÇÃO PARA FINS DIFERENTES DOS ESTABELECIDOS CARECE DE AUTORIZAÇÃO ESCRITA DO AUTOR.