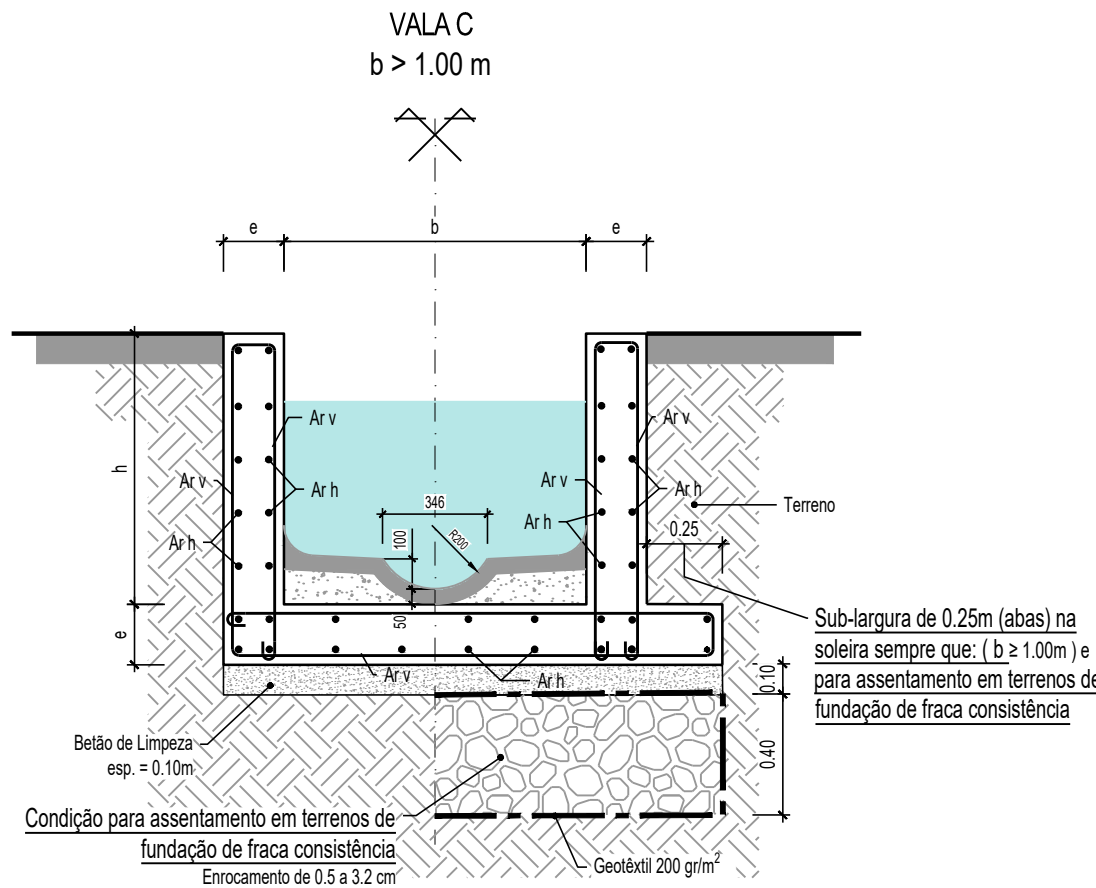
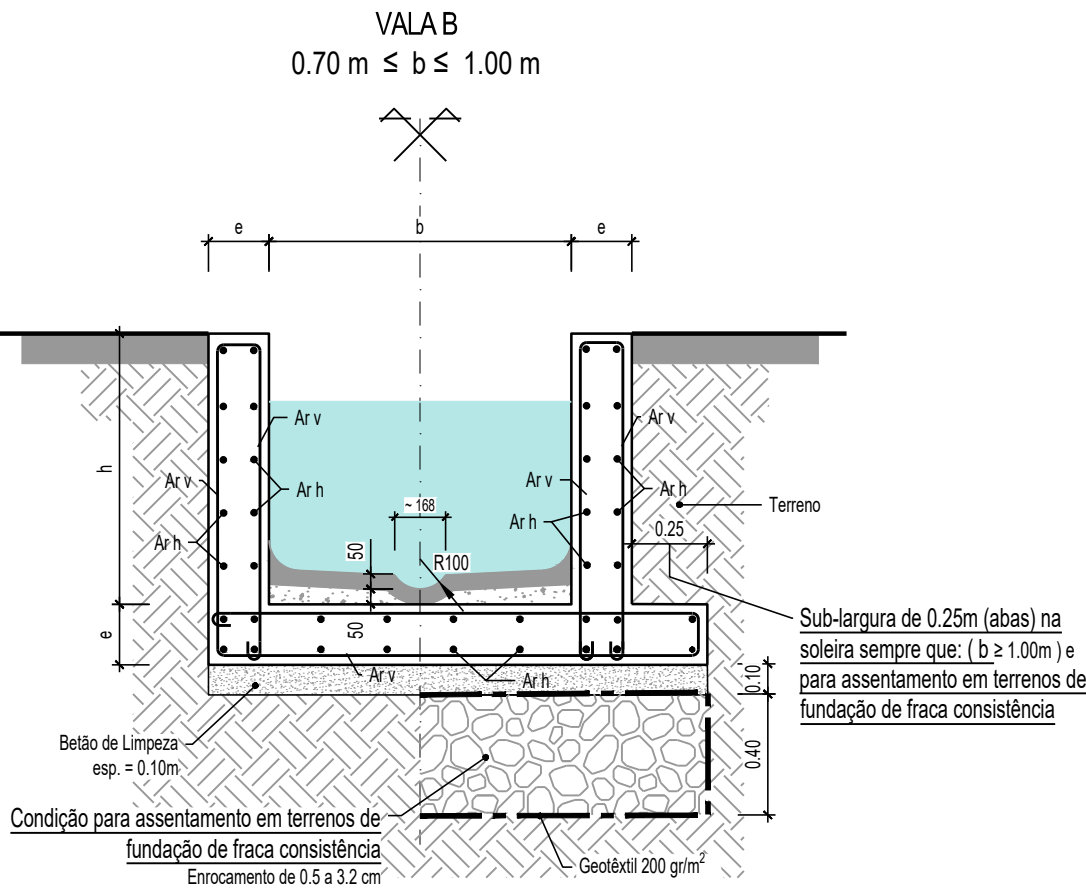
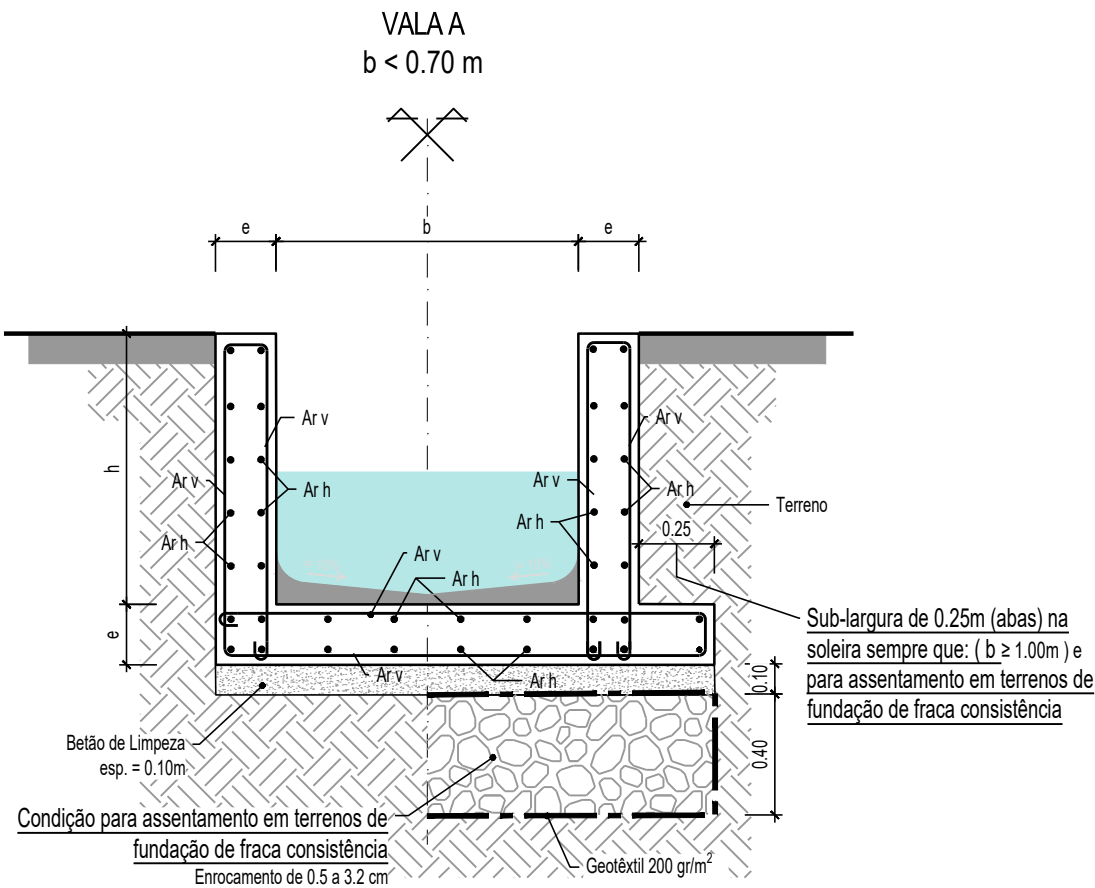


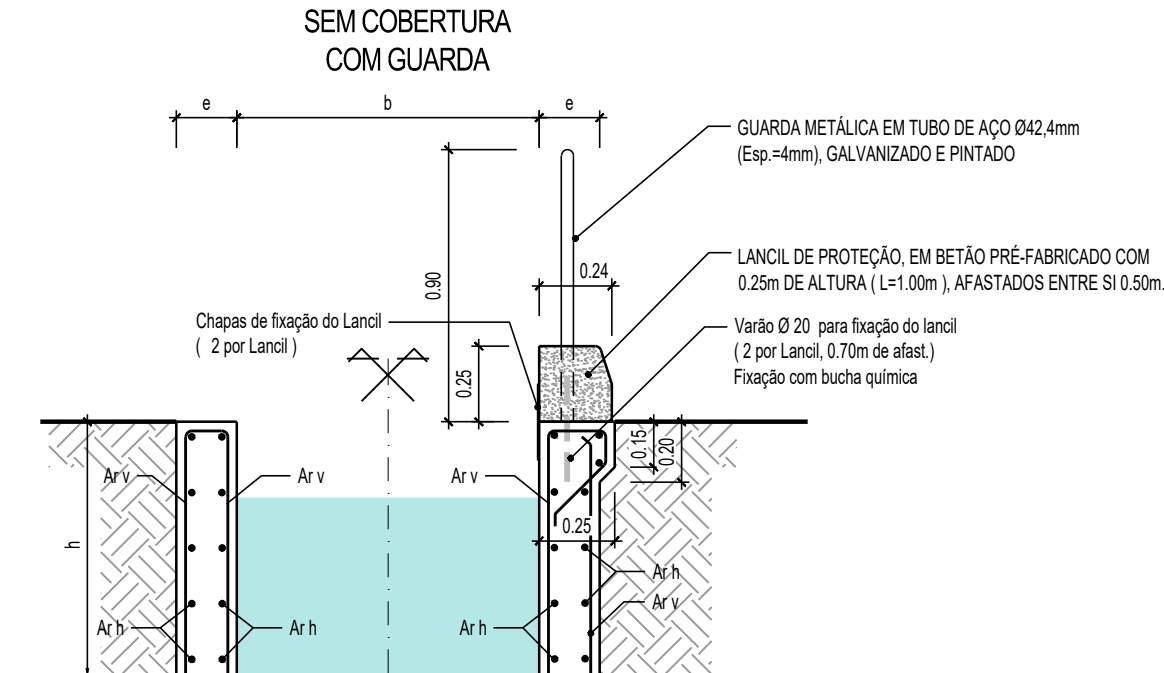
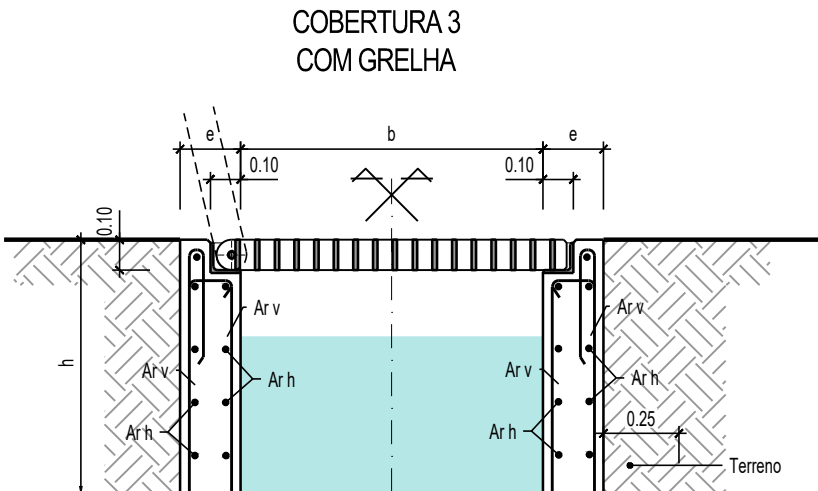
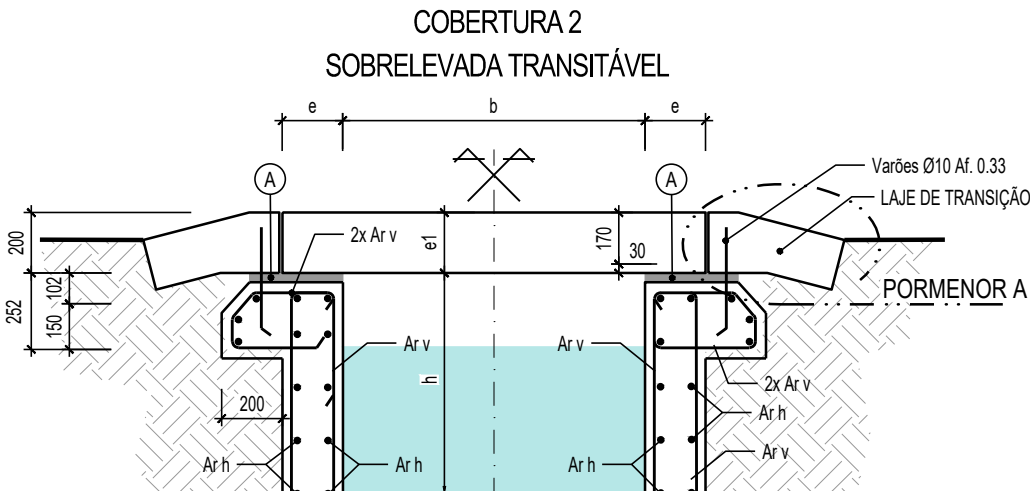
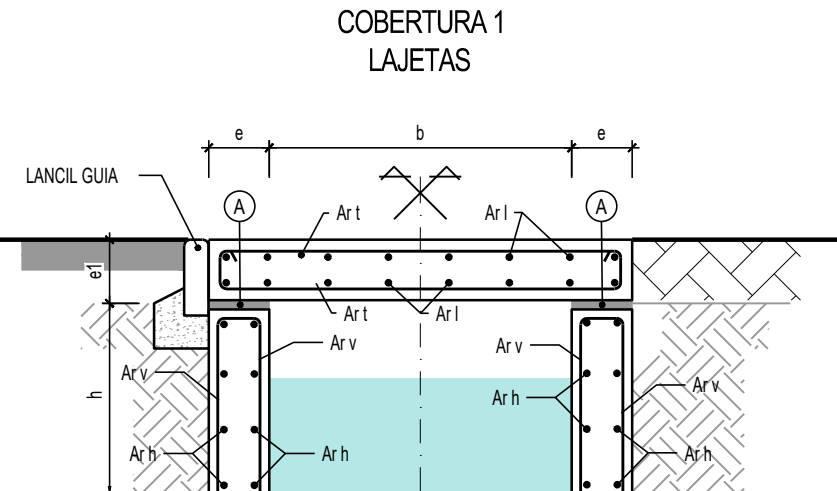
## VALAS DE DRENAGEM



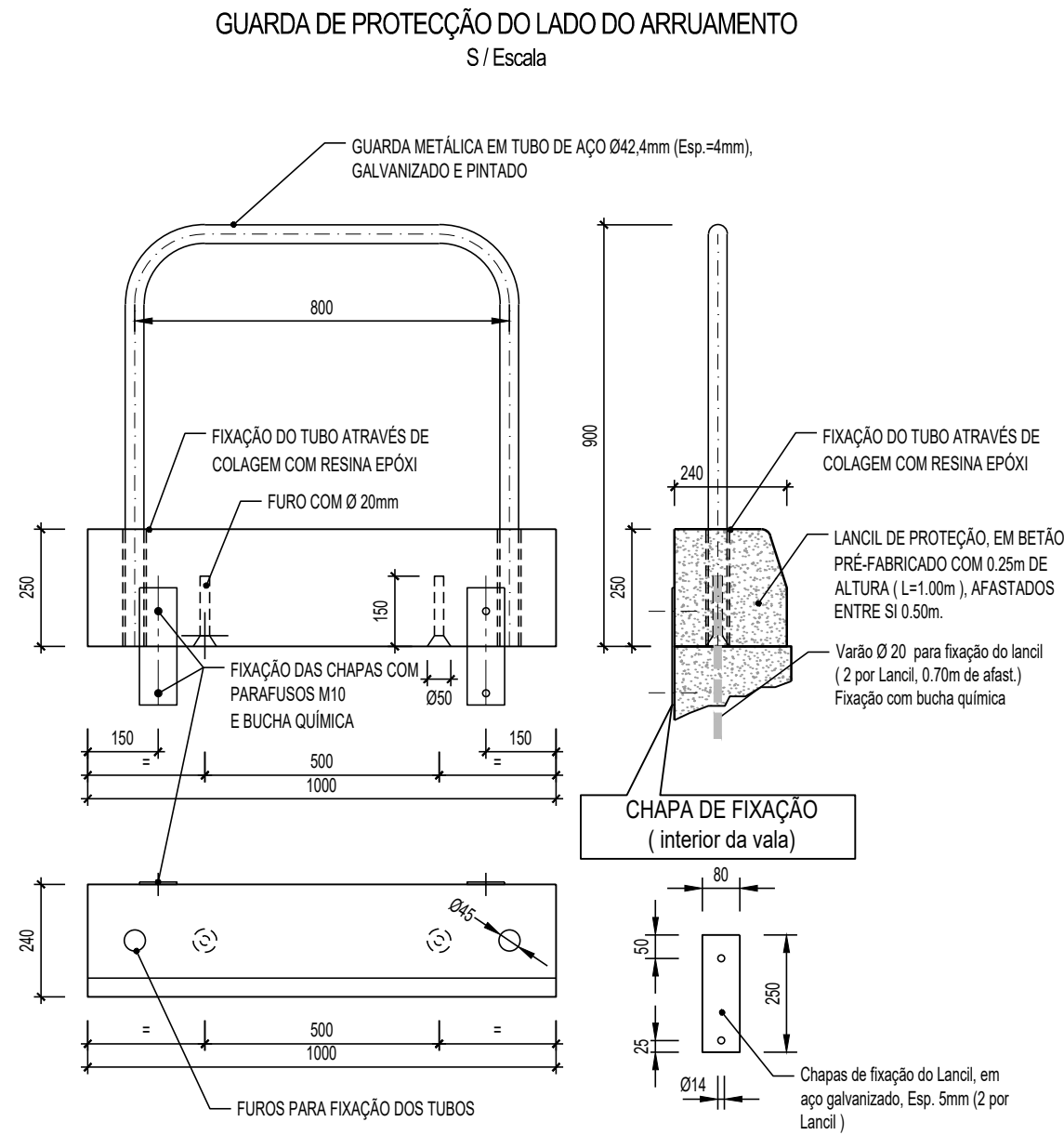
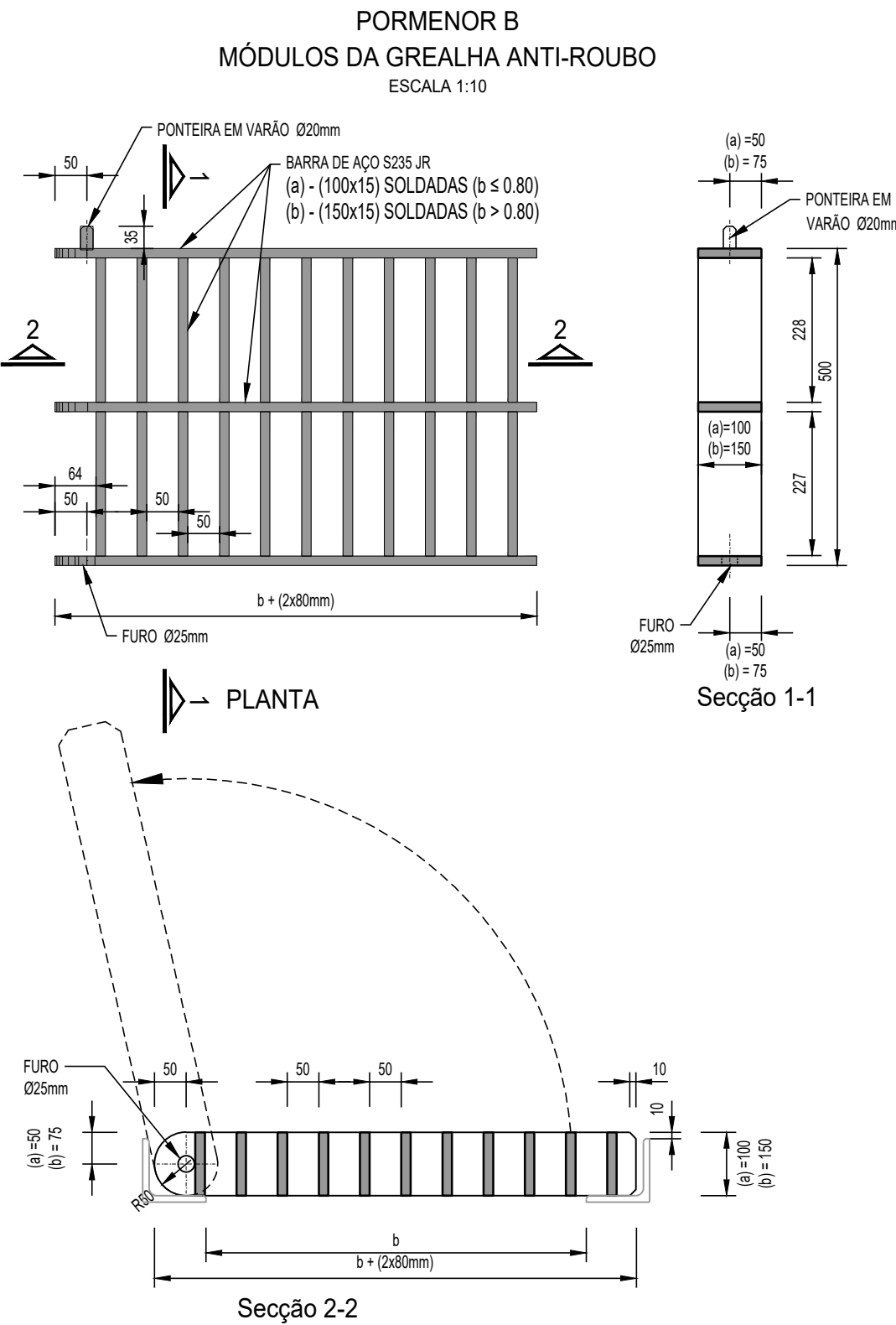
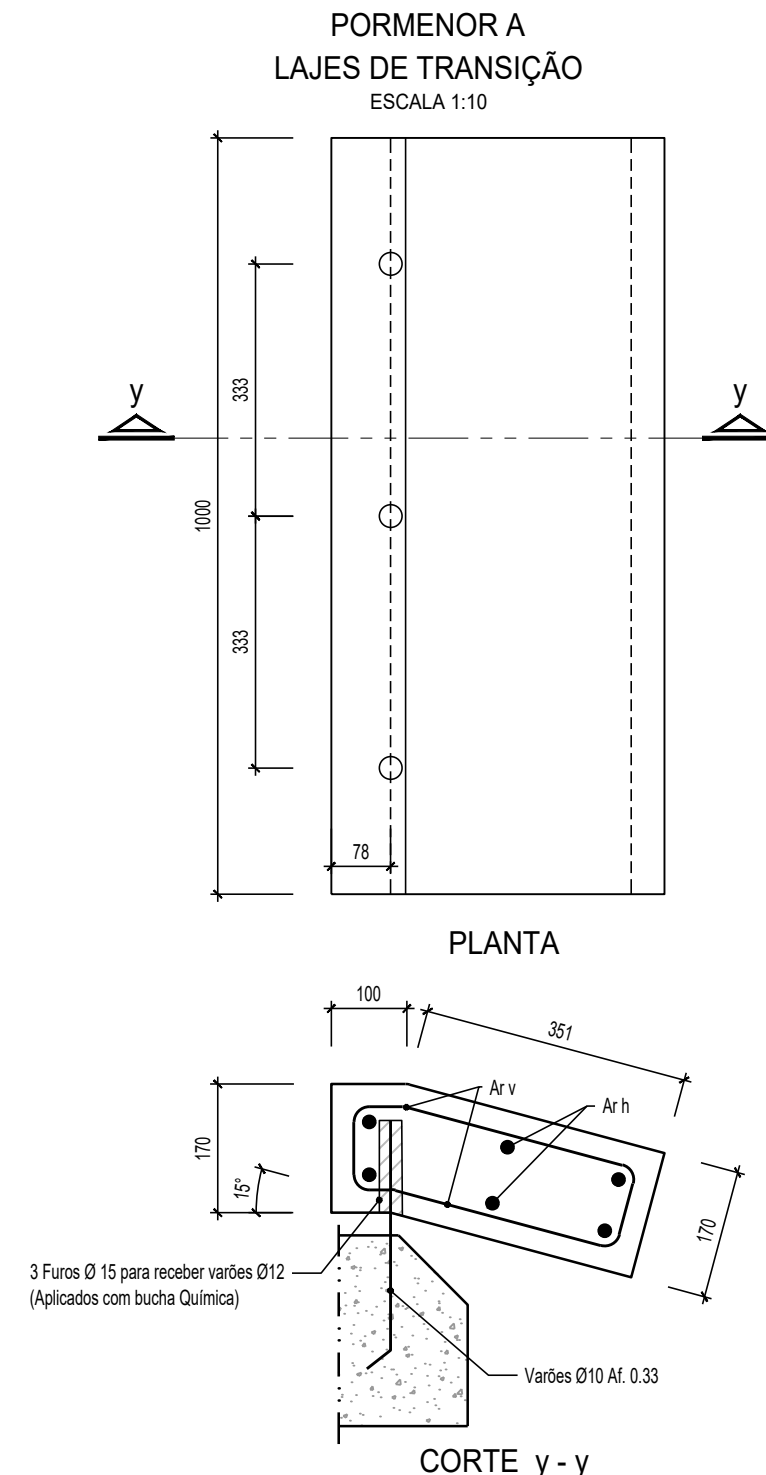
Dimensões (m)		Espeçura das Paredes e Laje de Fundo (m)	Espeçura das Lajeotas da Cobertura (m)	Armaduras:		Armadura das lajetas:	
b	h máx.	e	e1	Horizontal (Ar)	Vertical (Arv)	Longitudinal (Alt)	Transversal (Att)
0.40	0.99	0.15	0.15	<u><math>\varnothing 10 \text{ m } 0.30</math></u>	<u><math>\varnothing 10 \text{ m } 0.20</math></u>	<u><math>\varnothing 10 \text{ m } 0.20</math></u>	<u><math>\varnothing 10 \text{ m } 0.25</math></u>
0.50	0.71	0.15	0.18	<u><math>\varnothing 10 \text{ m } 0.30</math></u>	<u><math>\varnothing 10 \text{ m } 0.20</math></u>	<u><math>\varnothing 10 \text{ m } 0.20</math></u>	<u><math>\varnothing 10 \text{ m } 0.25</math></u>
0.60	0.95	0.15	0.18	<u><math>\varnothing 10 \text{ m } 0.30</math></u>	<u><math>\varnothing 10 \text{ m } 0.20</math></u>	<u><math>\varnothing 10 \text{ m } 0.20</math></u>	<u><math>\varnothing 10 \text{ m } 0.25</math></u>
0.70	0.95	0.20	0.20	<u><math>\varnothing 10 \text{ m } 0.25</math></u>	<u><math>\varnothing 10 \text{ m } 0.40 + \varnothing 12 \text{ m } 0.40</math></u>	<u><math>\varnothing 10 \text{ m } 0.10</math></u>	<u><math>\varnothing 10 \text{ m } 0.20</math></u>
0.90	1.72 (a)	0.20	0.20	<u><math>\varnothing 10 \text{ m } 0.25</math></u>	<u><math>\varnothing 10 \text{ m } 0.40 + \varnothing 12 \text{ m } 0.40</math></u>	<u><math>\varnothing 10 \text{ m } 0.10</math></u>	<u><math>\varnothing 10 \text{ m } 0.20</math></u>
1.50	2.41 (a)	0.25	0.25	<u><math>\varnothing 10 \text{ m } 0.20</math></u>	<u><math>\varnothing 12 \text{ m } 0.20</math></u>	<u><math>\varnothing 12 \text{ m } 0.10</math></u>	<u><math>\varnothing 10 \text{ m } 0.20</math></u>

(a) Sub-largura de 0.25m (abas) na soleira sempre que: ( $b \geq 1.00\text{m}$ ) e para assentamento em terrenos de fundação de fraca consistência

## TIPOS DE COBERTURAS DAS VALAS DE DRENAGEM



NOTA:  
PREVIAMENTE AO ASSENTAMENTO DAS LAJETAS, É REGULARIZAR A SUPERFÍCIE DAS PAREDES VERTICAIS DAS VALAS COM ARGAMASSA DO TIPO R4 DE ACORDO COM A NP 1504, PARA NIVELAMENTO DA SUPERFÍCIE DE ASSENTAMENTO, COM APROXIMADAMENTE DE 2 A 5 cm. (A)



## MATERIALS

ACO A400NR

Em geral:

- BETÃO C 30 / 37**
- Quantidade mínima de ligante: **320 kg/m³**
  - Quantidade mínima de cimento: **300 kg/m³**
  - Relação máxima água/cimento: **0.5**
  - Exposição ambiental: **XA1, XC4**

Nas fundações (regularização e limpeza com 10 cm)  
BETÃO C 12 / 15

## NOTAS GERAIS

Deverão observar-se as disposições normativas dos regulamentos de:

- Estruturas de betão armado e pré-esforçado
- Betões e ligantes hidráulicos
- Estruturas de aço para edifícios
- NP EN 206-1:2007
- Classe de inspeção 1

## NOTAS ESPECÍFICAS




Recobrimentos:

- Em geral: 3 cm
- Em elementos em contacto com a água: 4 cm

NOTA: ESCALA 1:25 EM A1; ESCALA 1:50 EM A3

ESTE DESENHO NÃO PODE SERVIR DE BASE À EXECUÇÃO DA OBRA SEM O VISTO DE "BOM PARA EXECUÇÃO" DEVIDAMENTE RUBRICADO E DATADO PELA FISCALIZAÇÃO

____	____	____	____
____	____	____	____
____	____	____	____
Versão	Alteração	Data	Aprovado

CLIENTE	 <b>REPÚBLICA DE MOÇAMBIQUE</b> <b>GOVERNO DA PROVÍNCIA DE SOFALA</b>		
	PROJECTO DE CRIAÇÃO E REFORMULAÇÃO URBANA DE MAPUTO CONCEPÇÃO DE PLANOS, ESTUDOS DE ENGENHARIA E PROJECTO EXECUTIVO DE INFRA-ESTRUTURAS INTEGRADAS EM ASSENTAMENTOS INFORMAIS		
NIPPON KOEI MOZAMBIQUE  <b>ENGIDRO</b> engineering solutions 		FASE <b>D8.2 – REFORMULAÇÃO DO PROJECTO DO P9A</b>	
SUBPROJECTO <b>FASE 1 - OBRAS PRIORITÁRIAS - P9A - DRENAGEM E CONTROLO DE EROSIÃO</b>		TITULO <b>VALAS DE DRENAGEM                  PORMENORES (Folha 2 de 4)</b>	
PROJECTO:	PROCESSO	<b>J6M182</b>	ESPECIALIDADE
VERIFICOU:	FECHOU	<b>J6M182_D8.2_DE_18.10.24</b>	<b>DE</b>
APROVOU:	SUBSTITUI		<b>08.2</b>
DESENHOU	DESENHOU POR		ESCALAS: 1:250
			<b>ABRIL 2025</b>

ESTE DESENHO ESTÁ PROTEGIDO PELO CÓDIGO DOS DIREITOS DE AUTOR. A SUA UTILIZAÇÃO PARA FINS DIFERENTES DOS ESTABELECIDOS CARECE DE AUTORIZAÇÃO ESCRITA DO AUTOR