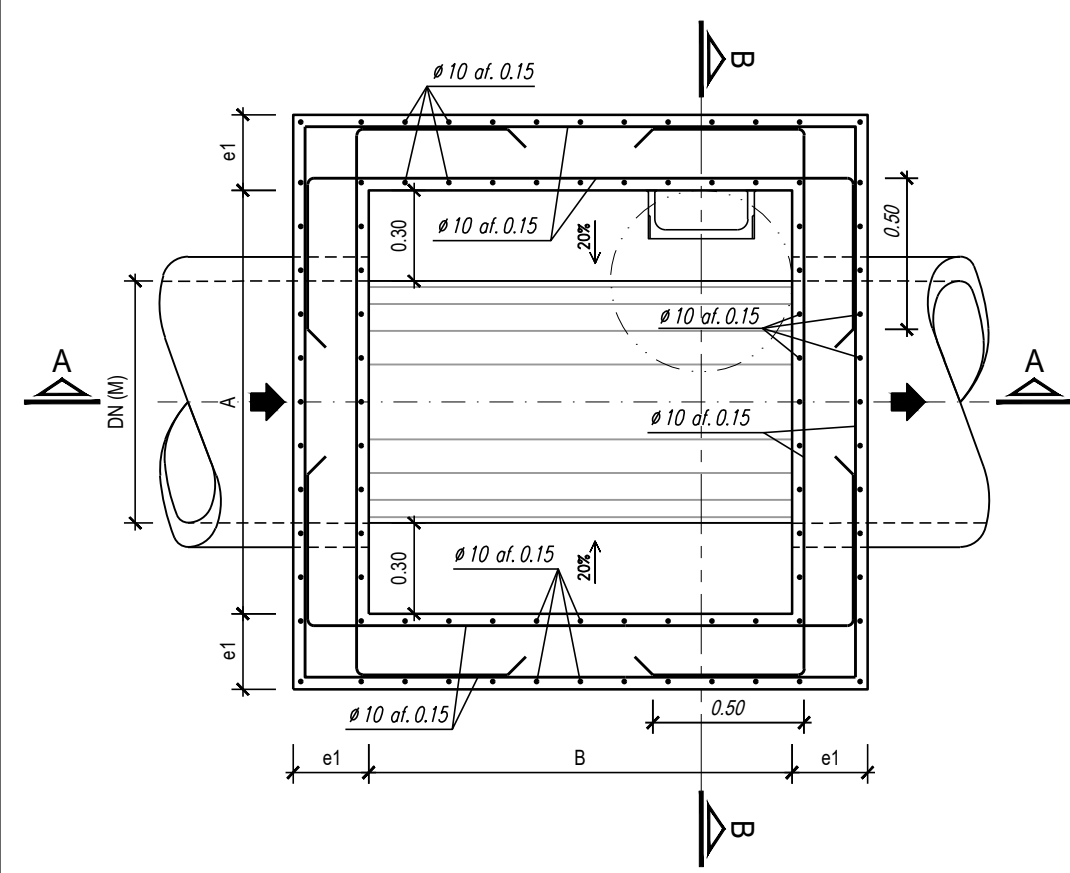
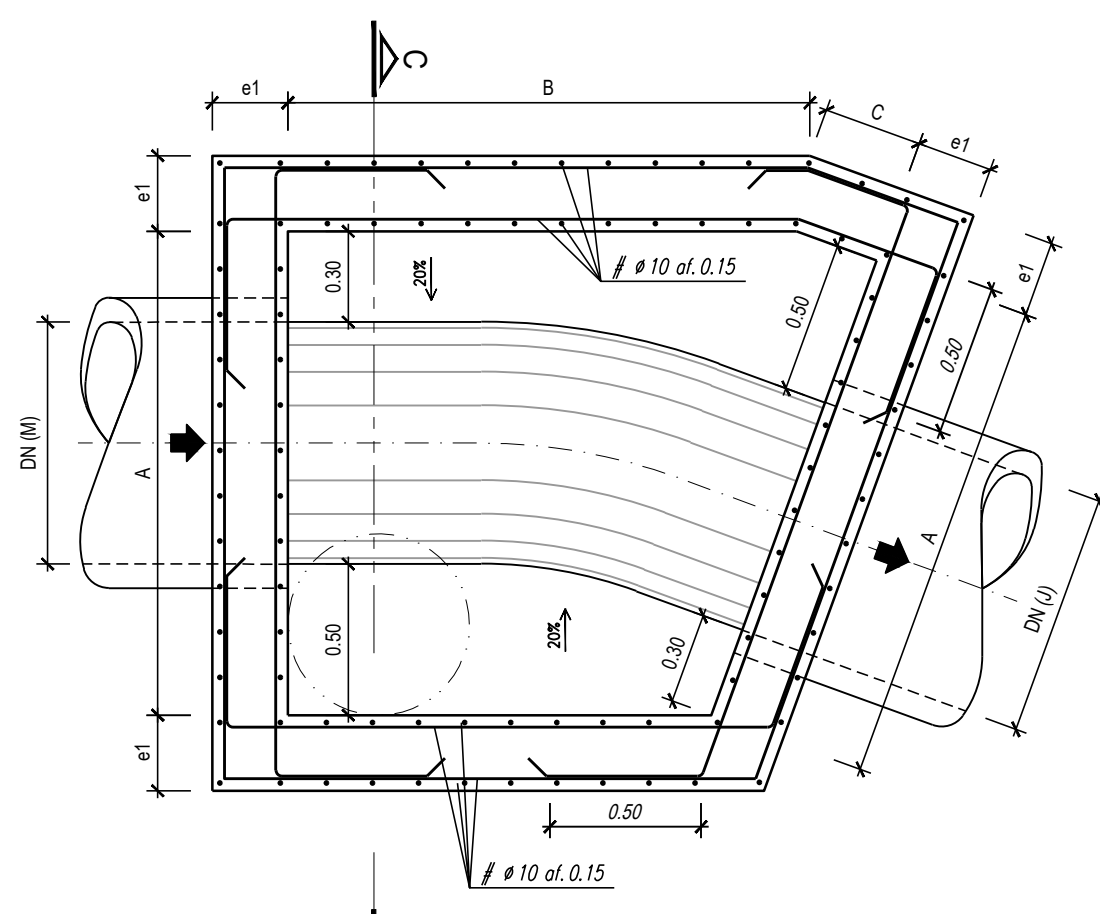


CAIXA DE PASSAGEM COM CURVA INFERIOR A 10°



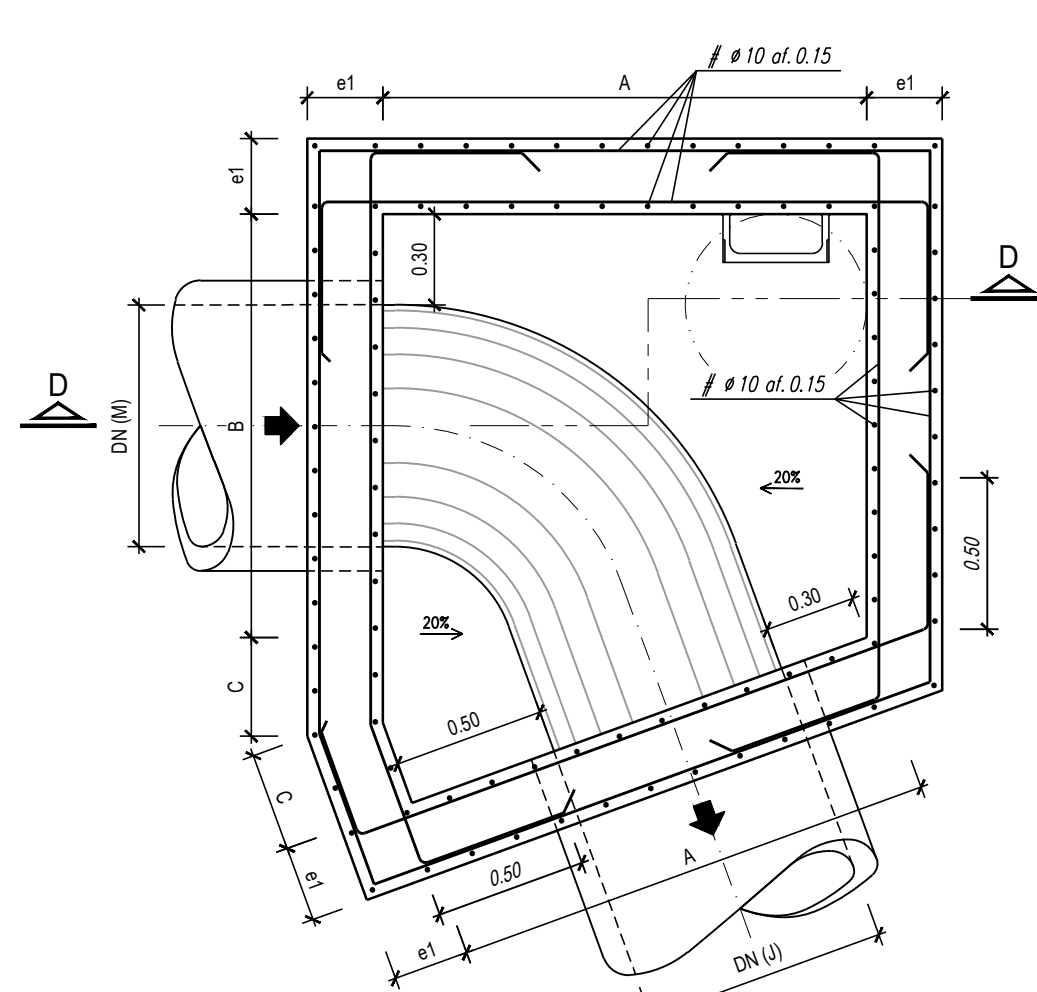
PLANTA

CAIXA DE PASSAGEM COM CURVA ENTRE 10° e 60°



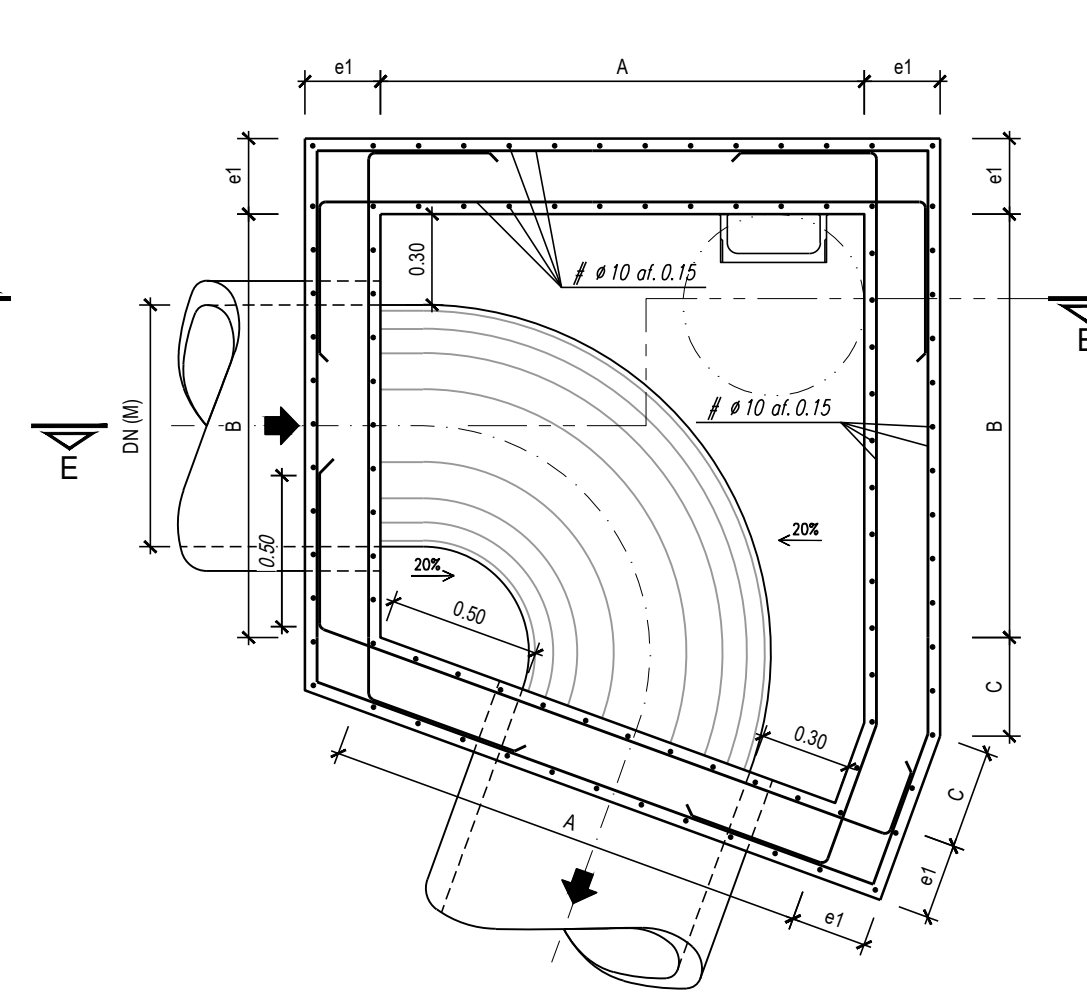
PLANTA

CAIXA DE PASSAGEM COM CURVA ENTRE 60° e 90°



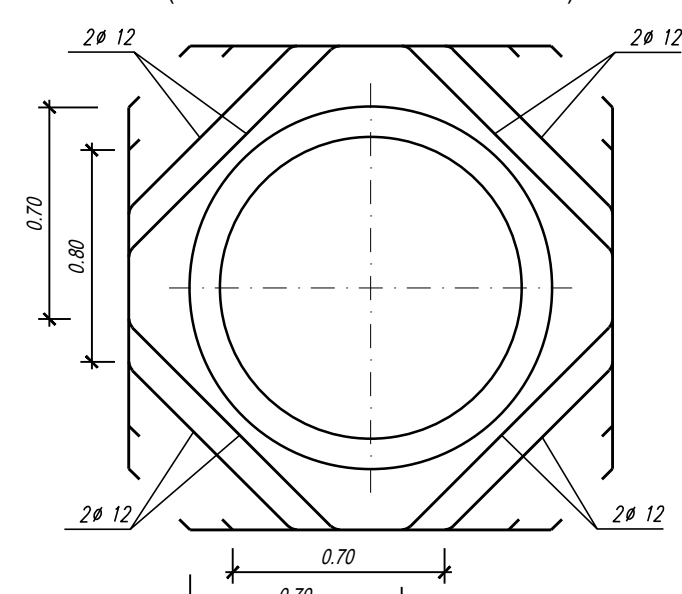
PLANTA

CAIXA DE PASSAGEM COM CURVA SUPERIOR A 90°



PLANTA

PORMENOR DO REFORÇO NAS ABERTURAS (ARMADURA EM AMBAS AS FACES)

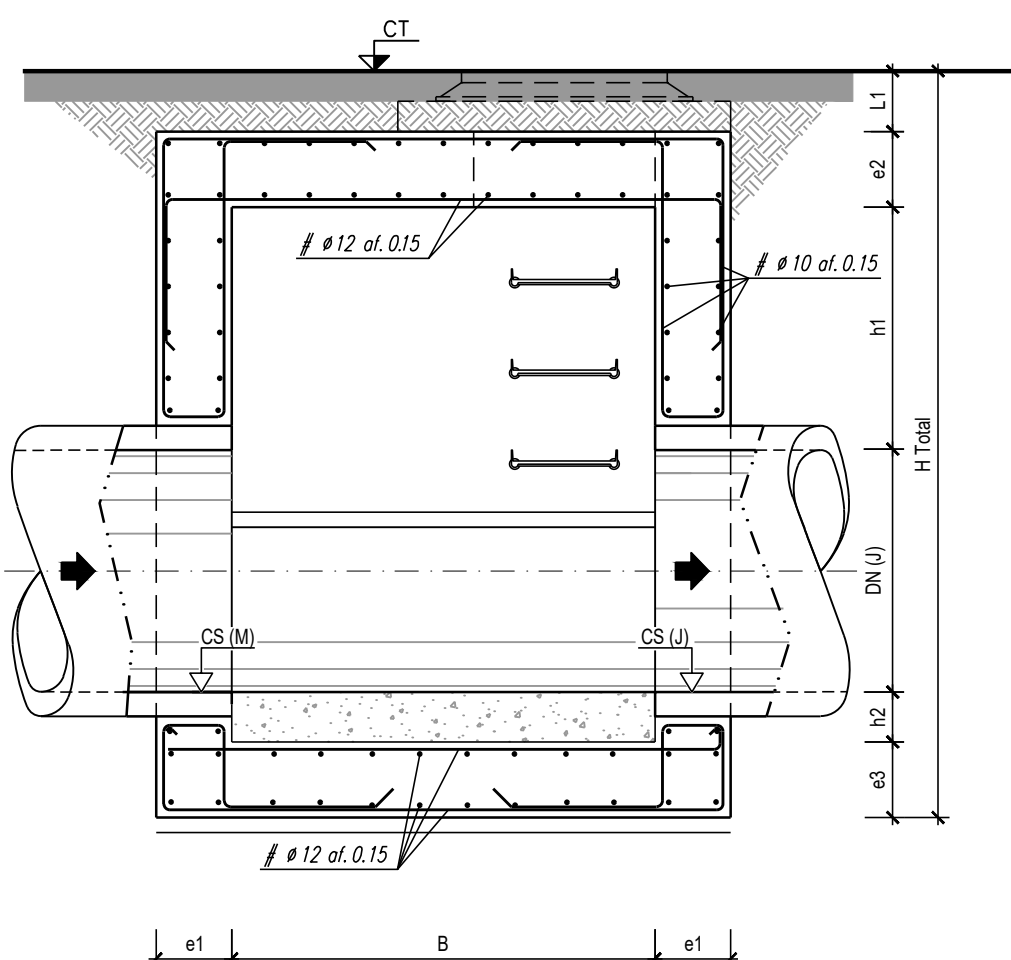


SISTEMA CHAMANCULO A - PDES 2.1

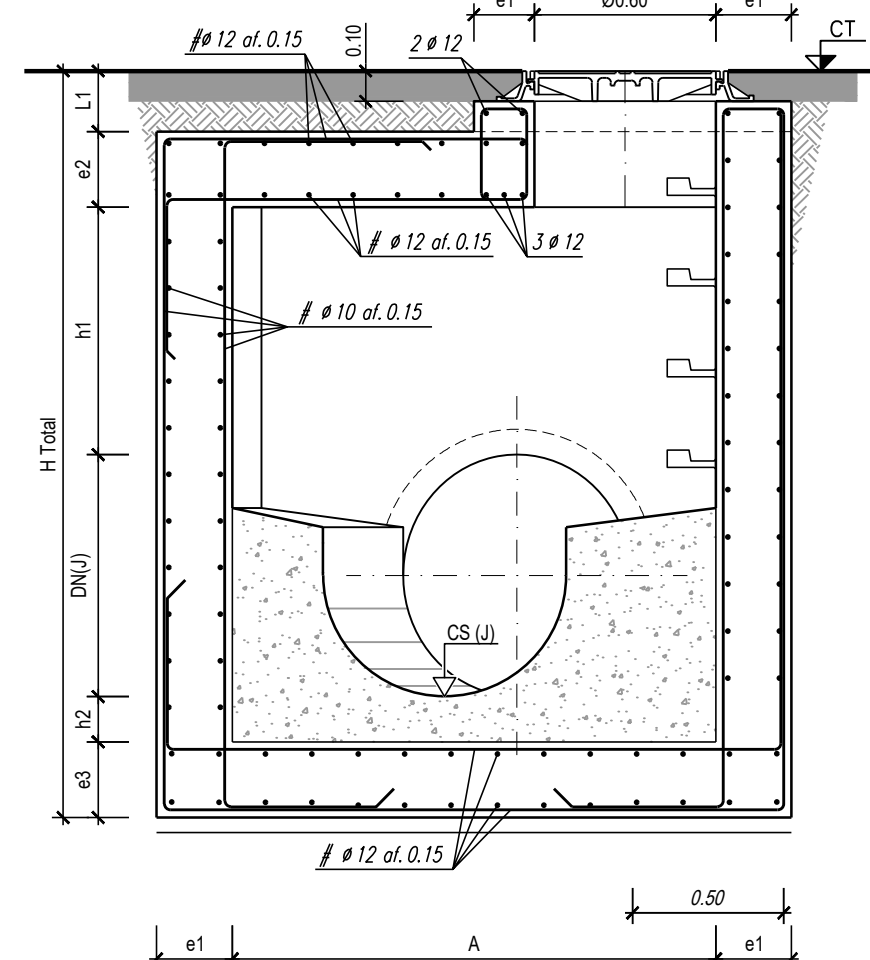
Table with 25 rows and multiple columns for system specifications, including DN, L1, L2, L3, and reinforcement data.

SISTEMA MALANGA MACRO - PDES 2.3

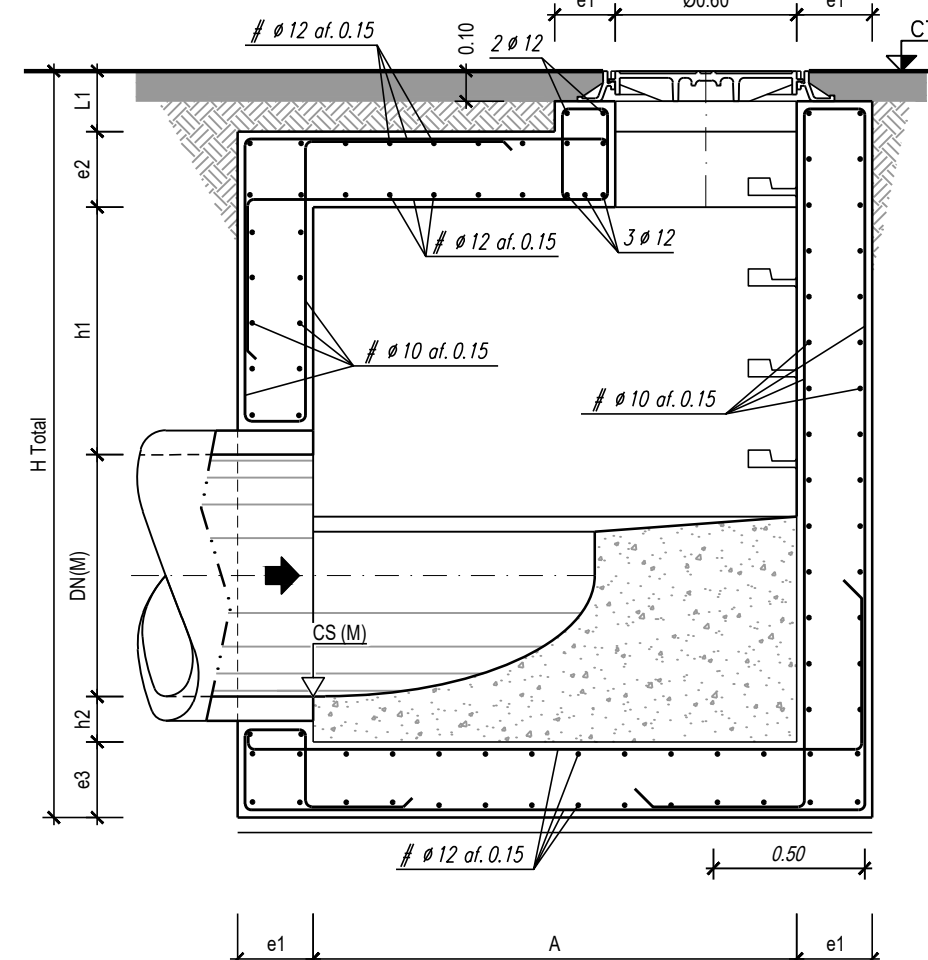
Table with 28 rows and multiple columns for macro system specifications, including DN, L1, L2, L3, and reinforcement data.



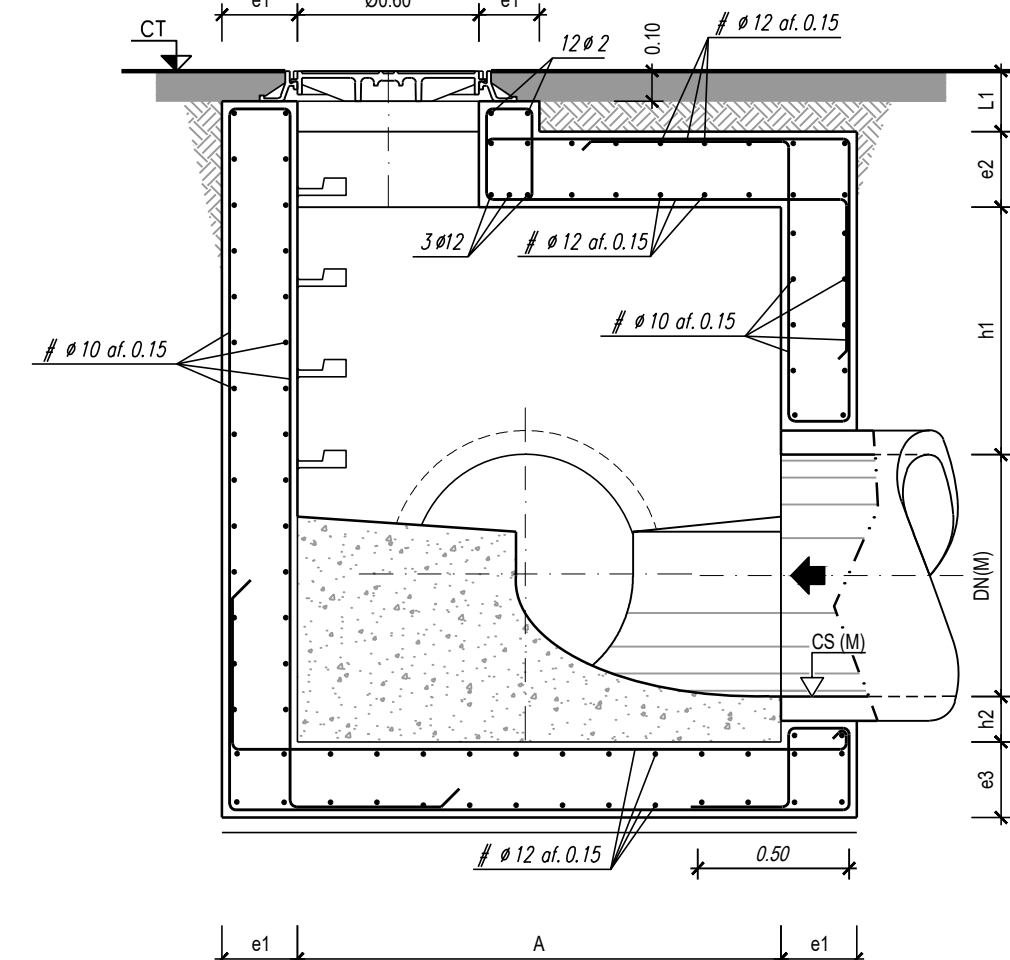
CORTE A - A



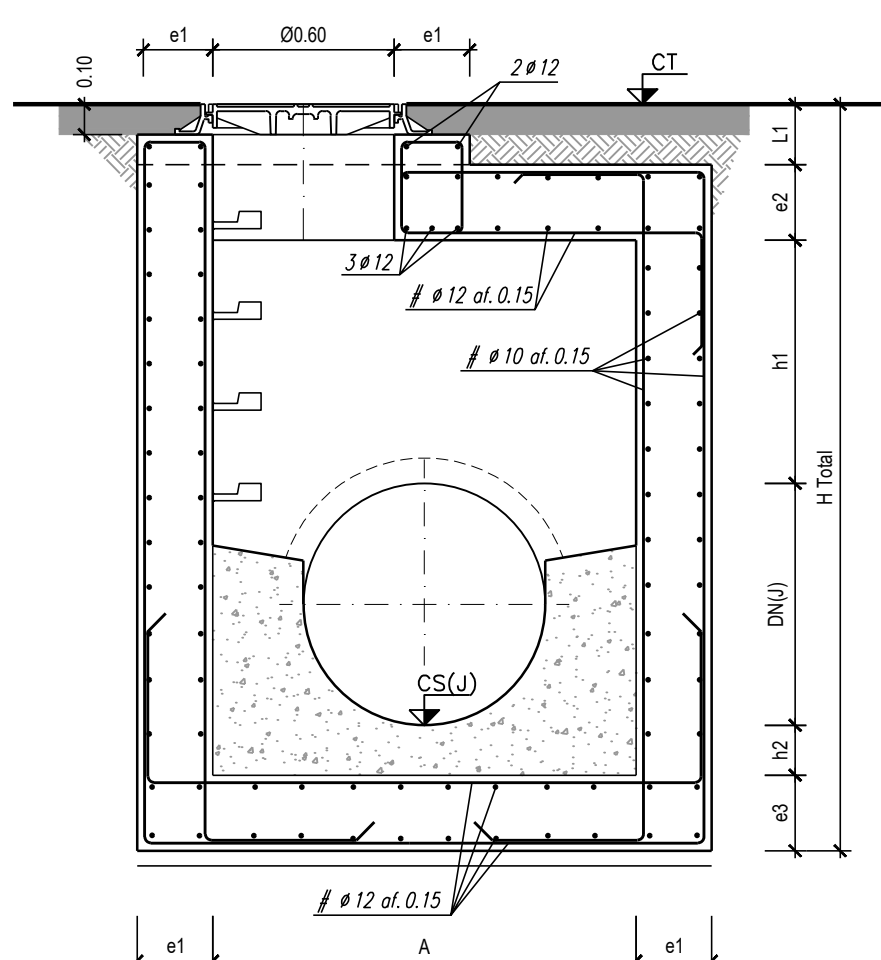
CORTE C - C



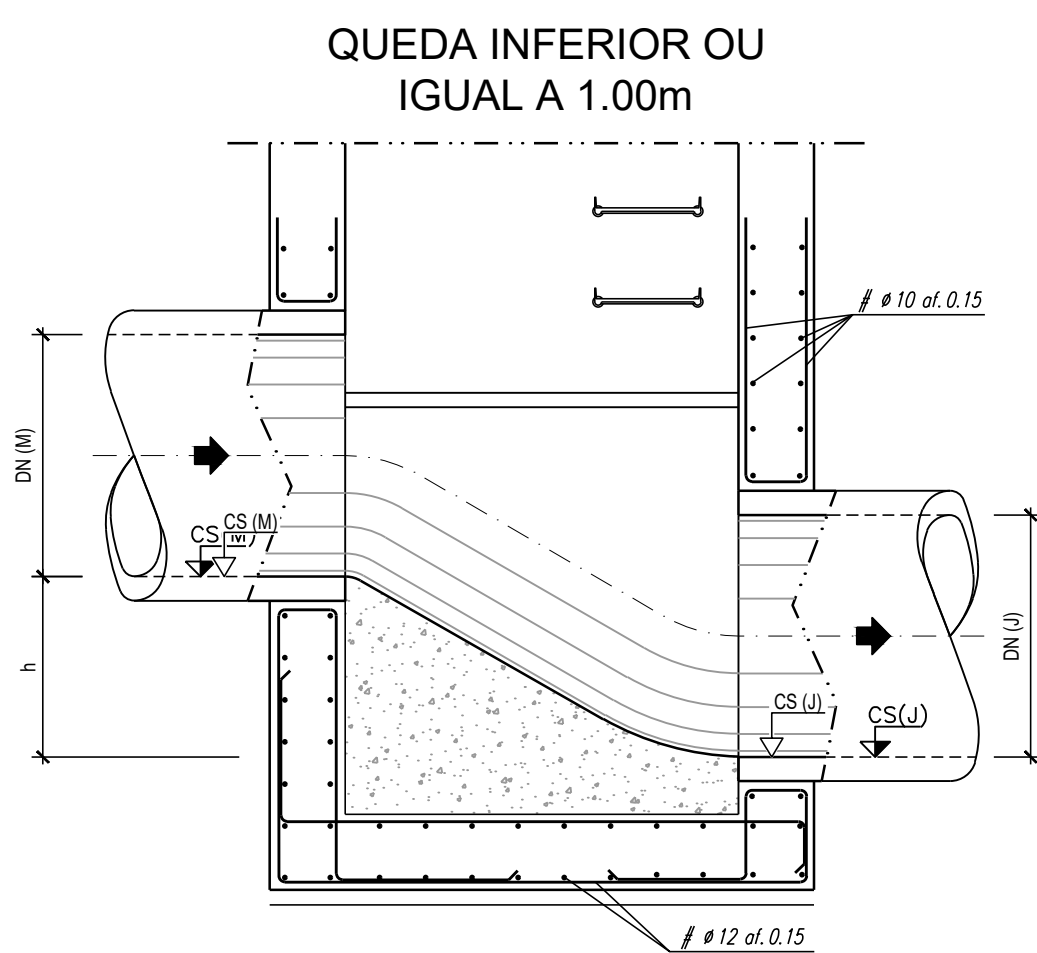
CORTE D - D



CORTE E - E

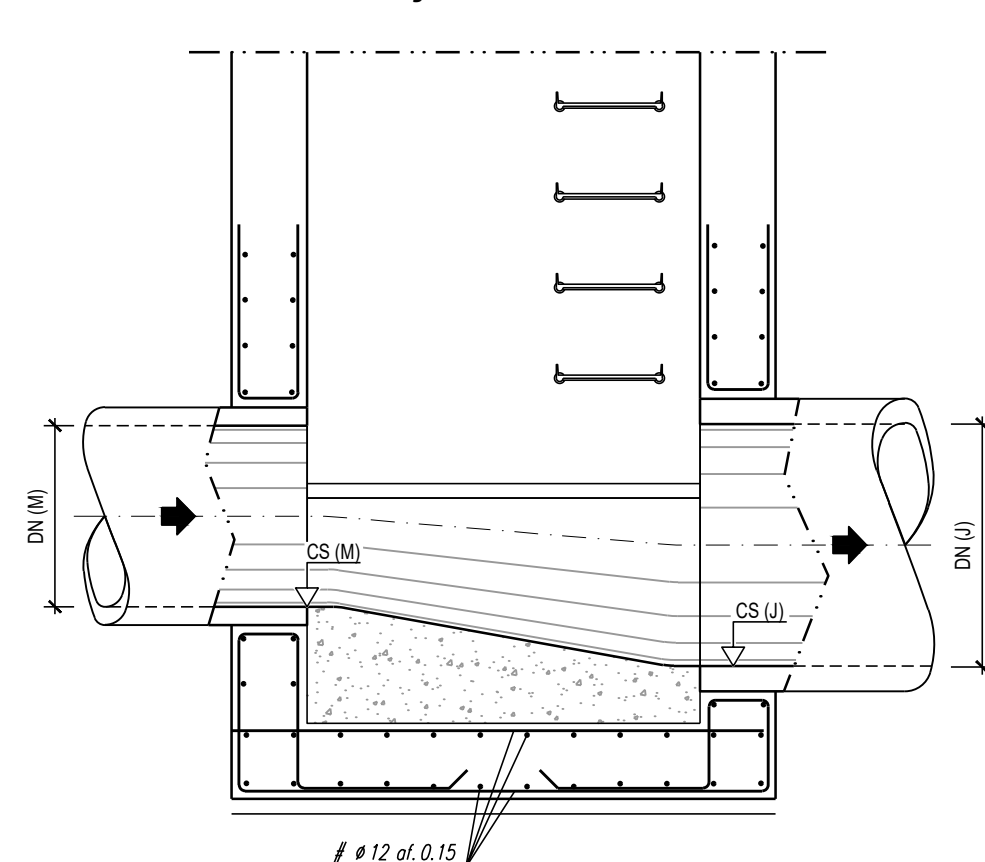


CORTE B - B



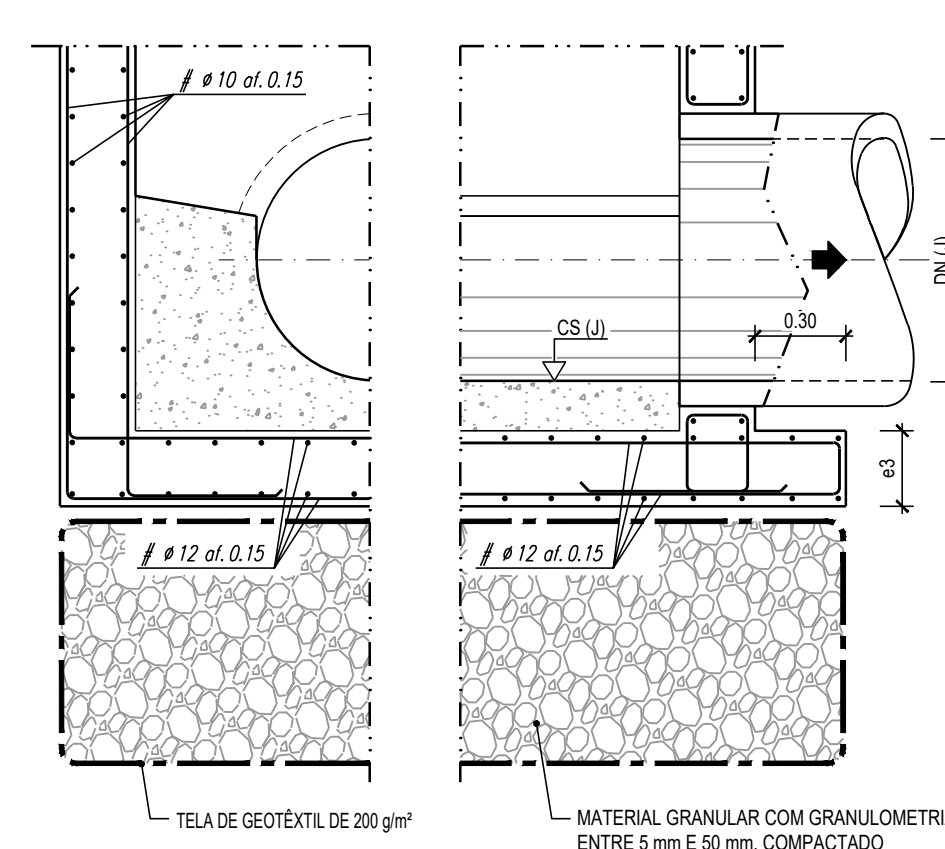
CORTE TIPO

MUDANÇA DE DIÂMETRO



CORTE TIPO

FUNDAÇÃO A EXECUTAR PARA INSTALAÇÃO EM ZONAS COM NÍVEIS FREÁTICOS ELEVADOS / SOLOS LIDOSOS



CORTES TIPO (PARCIAIS)

MATERIAIS

- ACØ A500 NR-50 - Em armaduras ordinárias
BETÃO C 35 / 45
- Quantidade mínima de ligante: 340 kg/m³
- Quantidade mínima de cimento: 300 kg/m³

NOTAS GERAIS

- Deverão observar-se as disposições normativas dos regulamentos de:
- Estruturas de betão armado e pré-estorado
- Betões e ligantes hidráulicos

NOTA:

Todas as dimensões, geometrias e cotas referidas neste desenho terão de ser confirmadas em obra.

NOTA: ESCALA 1:25 EM A1; ESCALA 1:50 EM A3
ESTE DESENHO NÃO PODE SERVIR DE BASE À EXECUÇÃO DA OBRA SEM O VISTO DE "BOM PARA EXECUÇÃO" DEVIDAMENTE RUBRICADO E DATADO PELA FISCALIZAÇÃO

Project title: PROJECTO DE TRANSFORMAÇÃO URBANA DE MAPUTO
CLIENTE: NIPPON KOEI MOZAMBIQUE
SUBJECT: FASE 1 - OBRAS PRIORITÁRIAS - P9A - DRENAGEM E CONTROLO DE EROSAO
ENGINEER: ENGIDRO engineering solutions
CLIENT: AGRI PRO AMBIENTE

Vertical text on the left edge containing technical and legal references.

Horizontal text at the bottom right: ESTE DESENHO ESTÁ PROTEGIDO PELO CÓDIGO DOS DIREITOS DE AUTOR... A SUA UTILIZAÇÃO PARA FINS DIFERENTES DOS ESTABELECIDOS CARECE DE AUTORIZAÇÃO ESCRITA DO AUTOR.