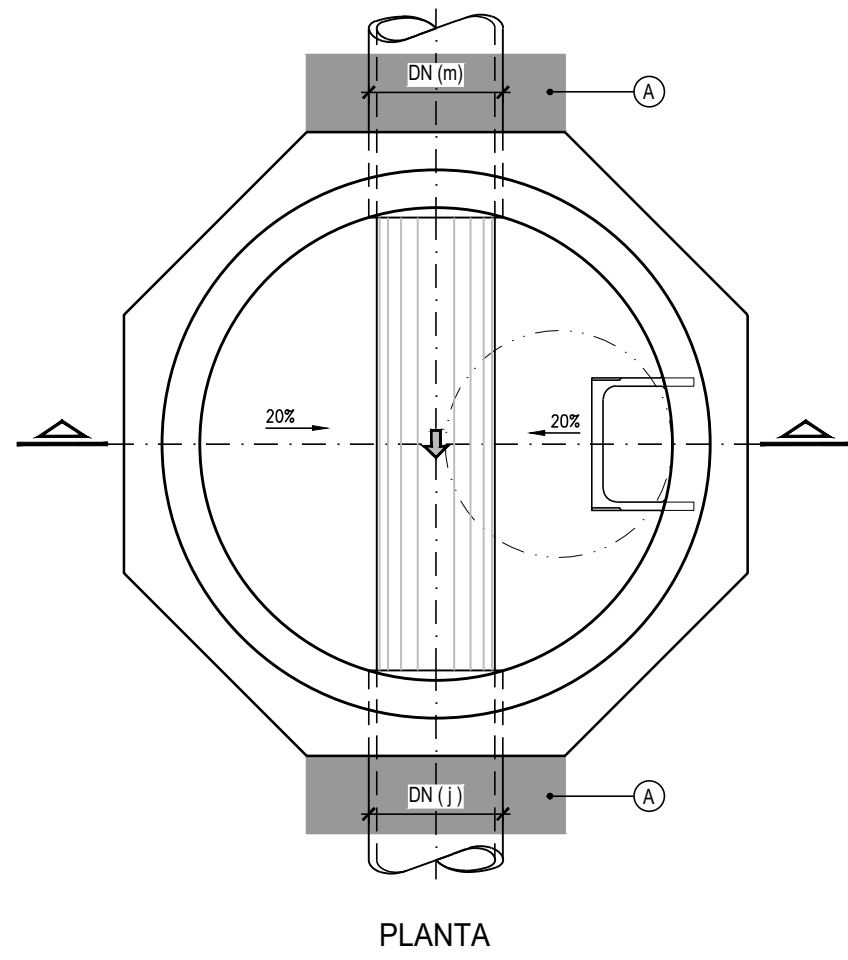
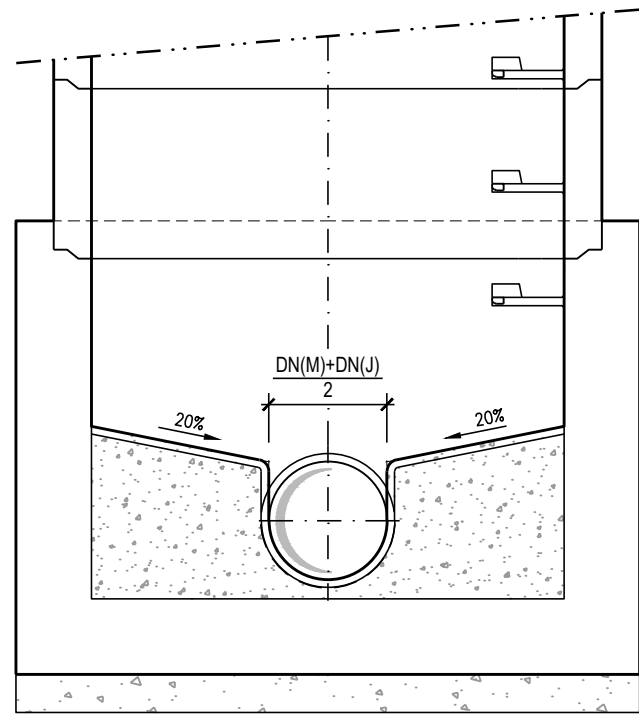


CÂMARA DE VISITA SIMPLES

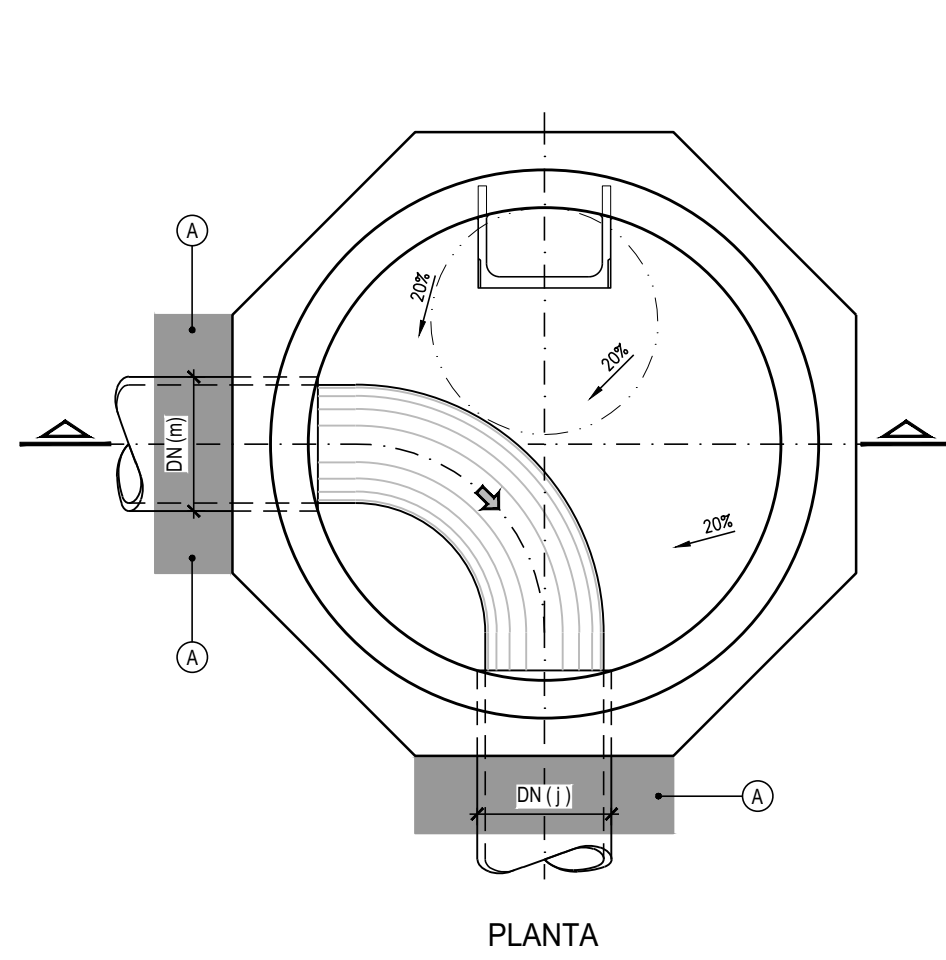


PLANTA

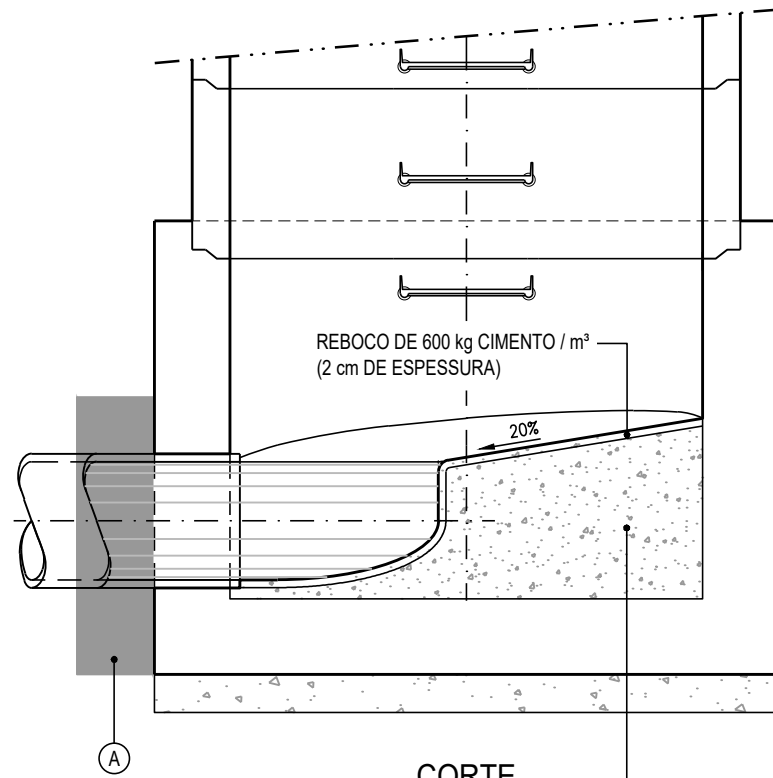


CORTE

CÂMARA DE VISITA COM MUDANÇA DE DIRECÇÃO



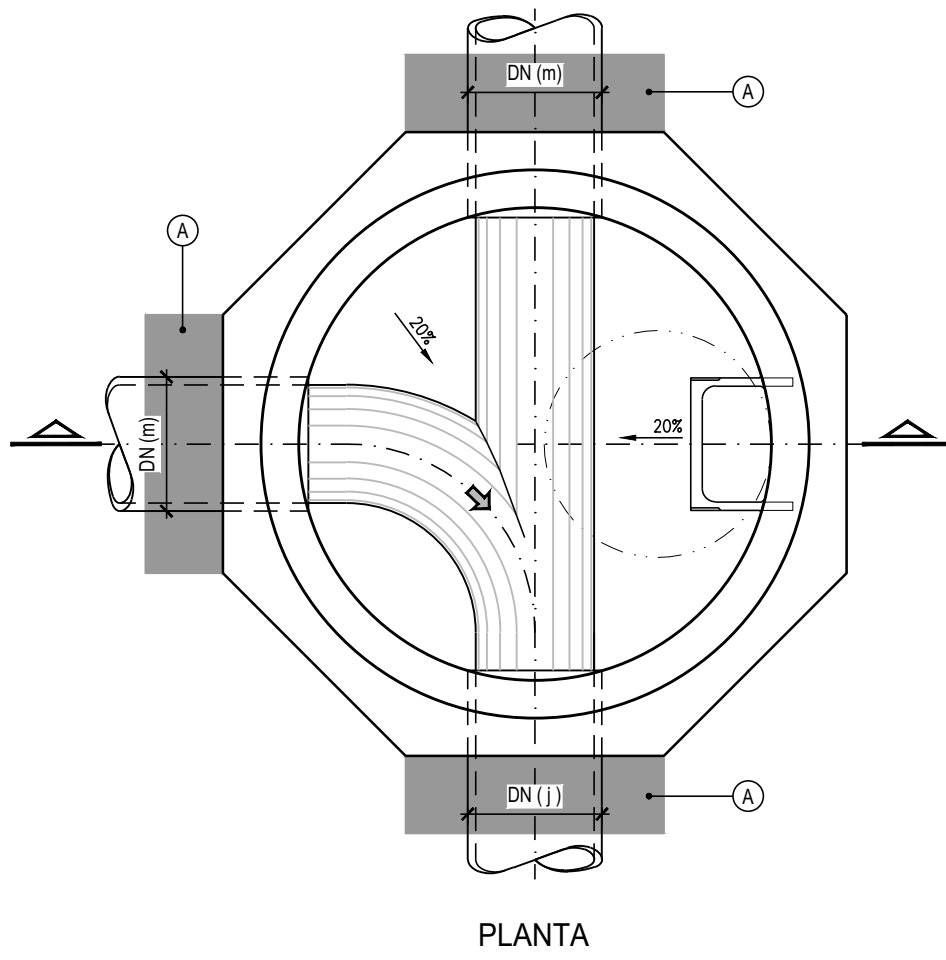
PLANTA



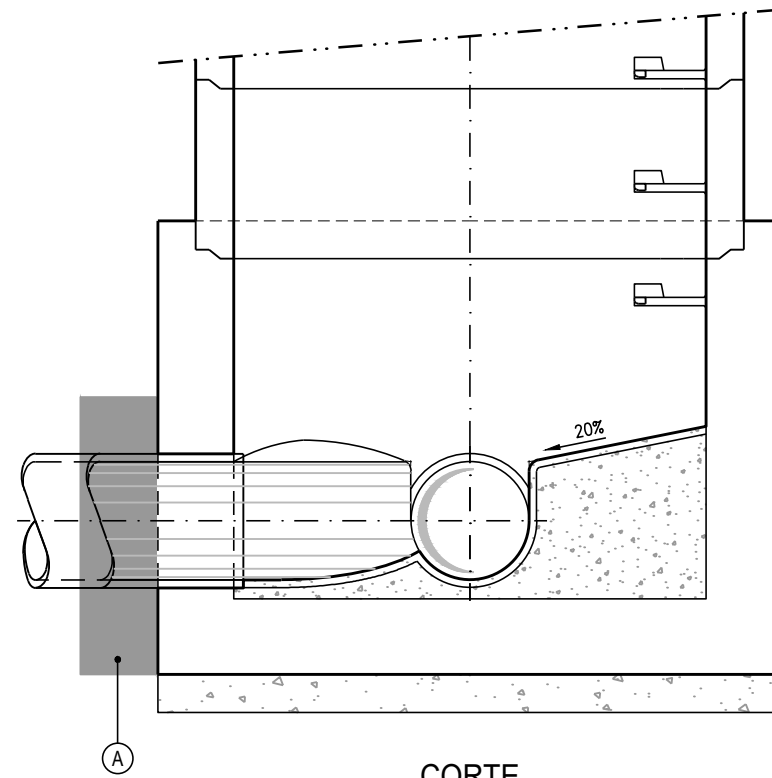
CORTE

BETÃO DE ENCHIMENTO C25 / 30 COM 0.6 Kg / m³ DE FIBRAS DE POLIPROPILENO MULTIFILAMENTO

CÂMARA DE VISITA DE CONFLUÊNCIA

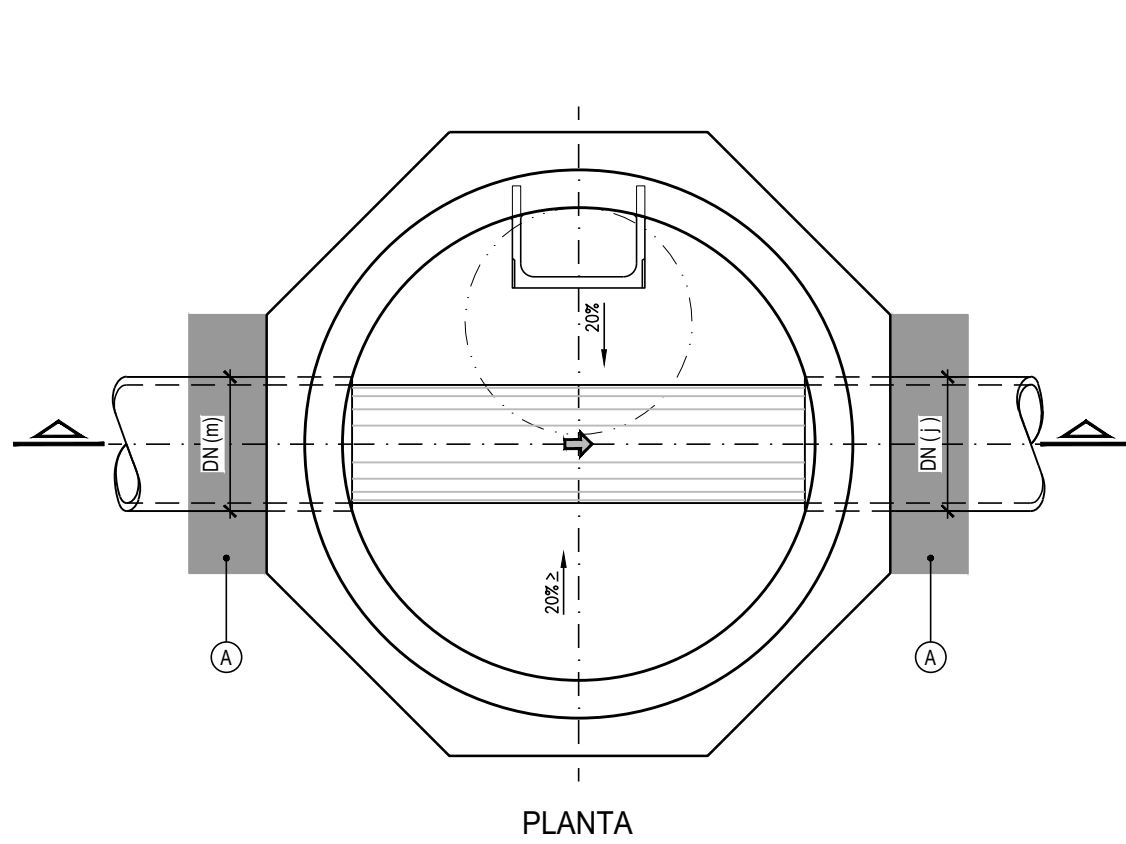


PLANTA

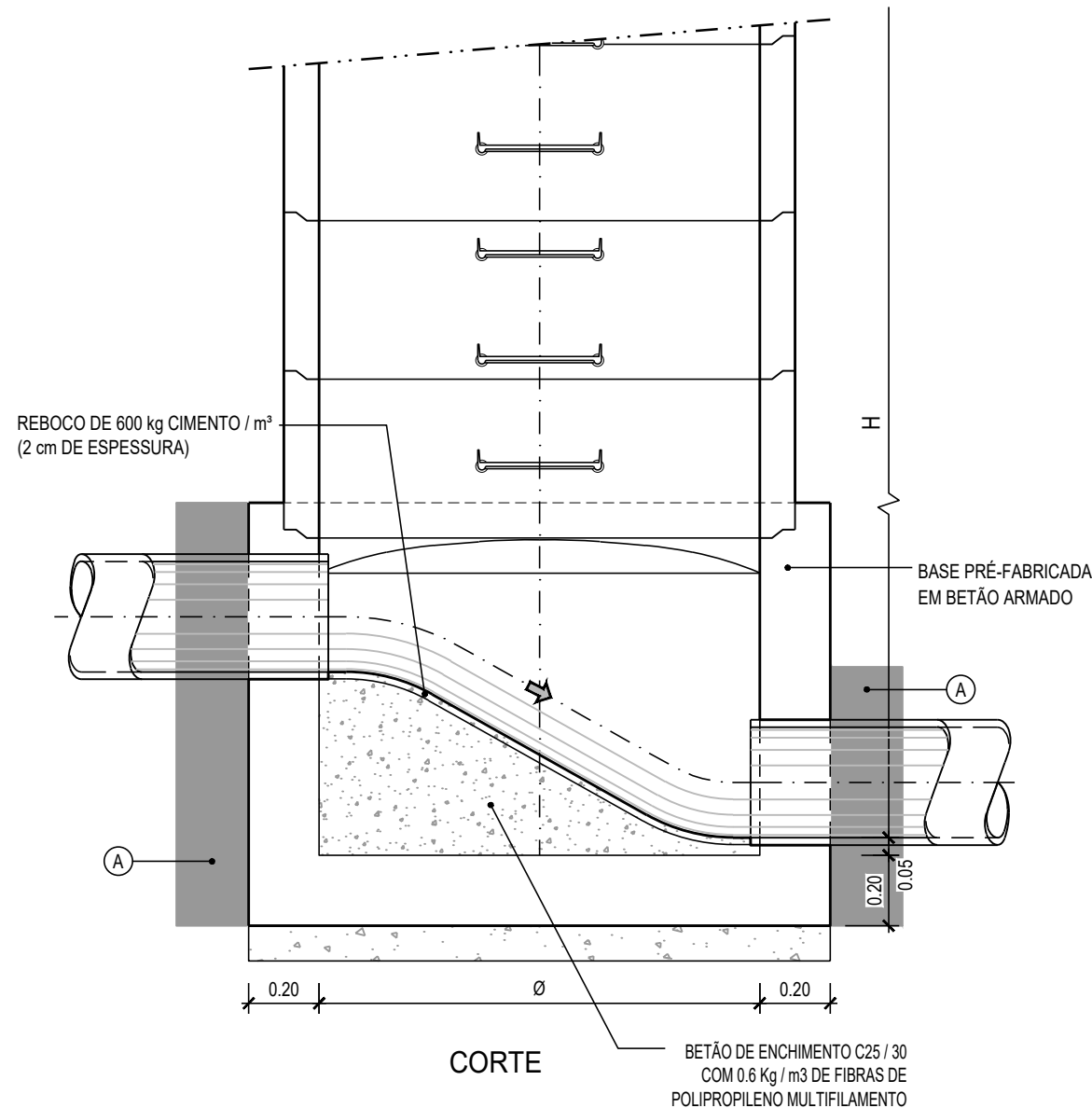


CORTE

CÂMARA DE VISITA COM QUEDA INFERIOR A 0.50m



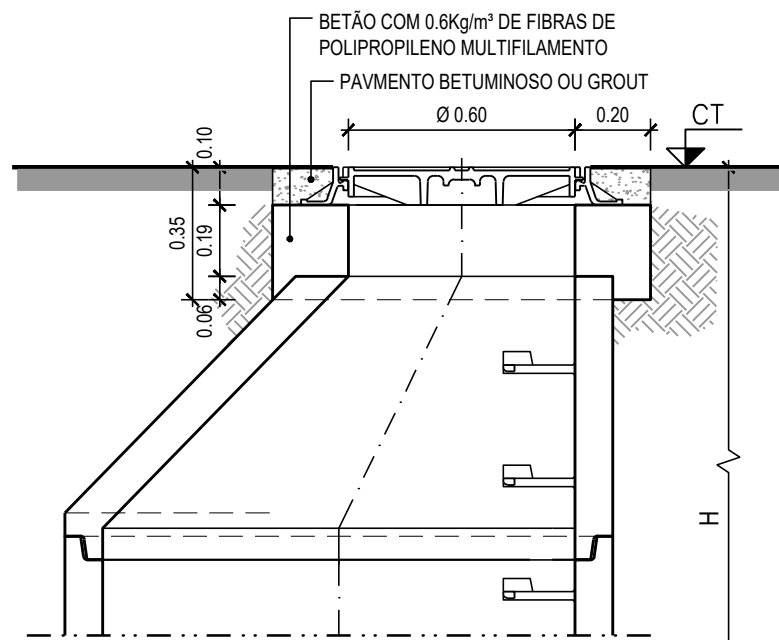
PLANTA



CORTE

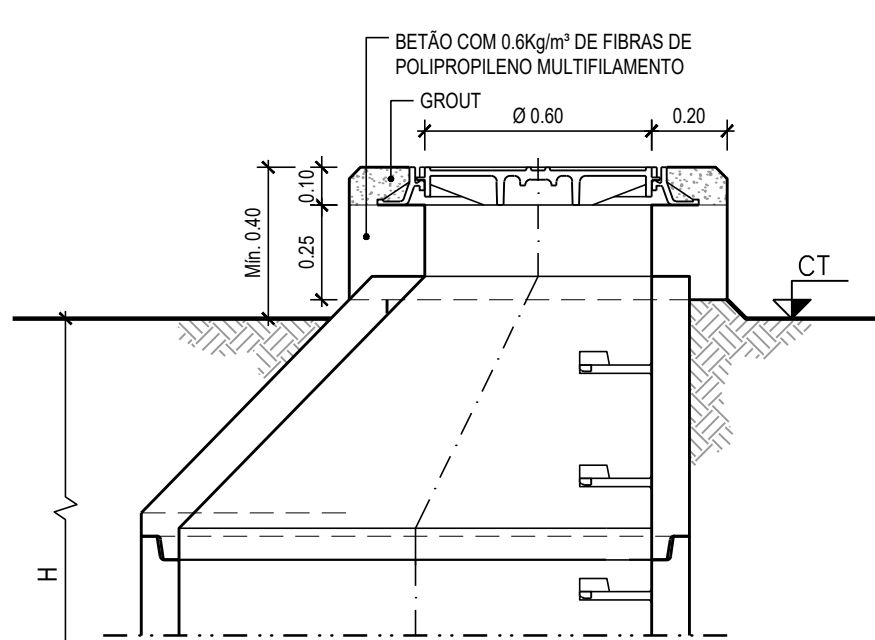
BETÃO DE ENCHIMENTO C25 / 30 COM 0.6 Kg / m³ DE FIBRAS DE POLIPROPILENO MULTIFILAMENTO

COBERTURA TRONCO-CÔNICA ASSIMÉTRICA (A executar em zonas pavimentadas)



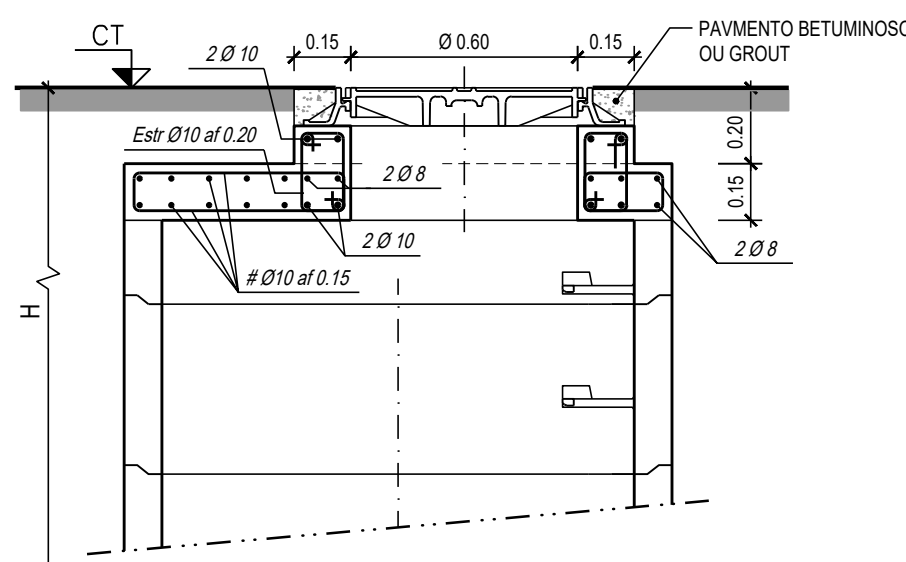
CORTE

COBERTURA TRONCO-CÔNICA ASSIMÉTRICA (A executar em zonas de terreno livre ou agrícola)

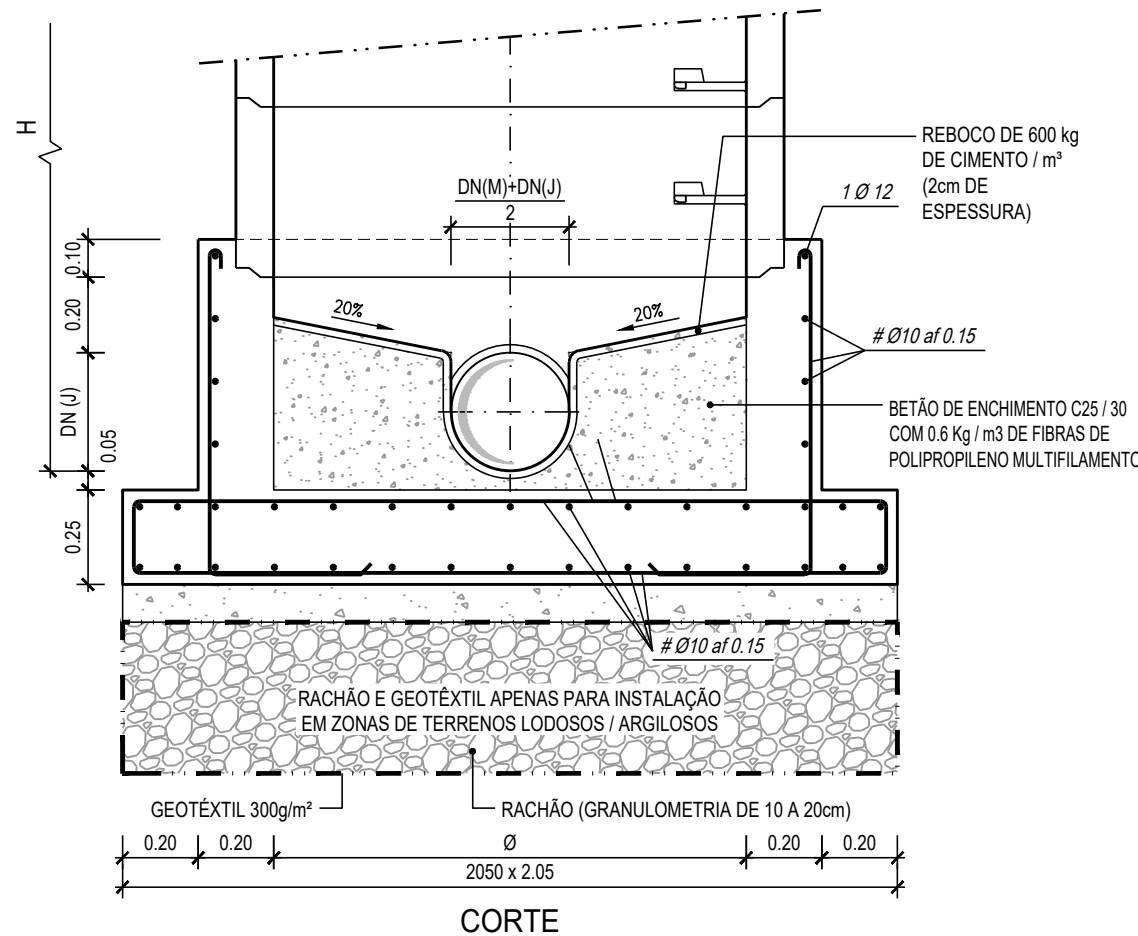


CORTE

CÂMARA DE VISITA COM COBERTURA PLANA



CÂMARA DE VISITA COM FUNDAÇÃO A EXECUTAR PARA INSTALAÇÃO EM ZONAS COM NÍVEIS FREÁTICOS ELEVADOS (Pormenores de Betão armado)



CORTE

MATERIAIS

AÇO A400NR

Em geral:

BETÃO C 30 / 37

- Quantidade mínima de ligante: 320 kg/m³

- Quantidade mínima de cimento: 300 kg/m³

- Relação máxima água/cimento: 0.5

- Exposição ambiental: XA1, XC4

Nas fundações (regularização e limpeza com 10 cm):

BETÃO C 12 / 15

NOTAS GERAIS

Deverão observar-se as disposições normativas dos regulamentos de:

- Estruturas de betão armado e pré-esforçado
- Betões e ligantes hidráulicos
- Estruturas de aço para edifícios
- NP EN 206-1:2007
- Classe de inspecção 1

NOTAS ESPECÍFICAS

Recobrimentos:

- Em geral: 3 cm
- Em elementos em contacto com a água: 4 cm

NOTA: ESCALA 1:20 EM A1; ESCALA 1:40 EM A3

ESTE DESENHO NÃO PODE SERVIR DE BASE A EXECUÇÃO DA OBRA SEM O VISTO DE "BOM PARA EXECUÇÃO" DEVIDAMENTE RUBRICADO E DATADO PELA FISCALIZAÇÃO

Versão	Alteração	Data	Aprovado

CLIENTE			
PROJECTO DE TRANSFORMAÇÃO URBANA DE MAPUTO			
CONCEPÇÃO DE PLANOS, ESTUDOS DE ENGENHARIA E PROJECTO EXECUTIVO DE INFRA-ESTRUTURAS INTEGRADAS EM ASSENTAMENTOS INFORMAIS			
FASE D8.2- REFORMULAÇÃO DO PROJECTO DO P9A			
SUBPROJECTO FASE 1 - OBRAS PRIORITÁRIAS - P9A - DRENAGEM E CONTROLO DE EROSAO			
TITULO CÂMARAS DE VISITA E QUEDA			
COLETORES DN ≤ 600 mm			
PLANTAS, CORTES E PORMENORES (FOLHA 1 de 2)			
PROJECTO	PROCESSO	J6M182	ESPECIALIDADE
VERIFICOU	FECHOU	J6M182_D8.2_DE_03.1.1a03.12	DESENHO Nº
APROVOU	SUBSTITUI		03.1.1
DESENHO	SUBSTITUIDO POR		ESCALA(S)
			1:20
			DATA
			ABRIL 2025

ESTE DESENHO ESTÁ PROTEGIDO PELO CÓDIGO DOS DIREITOS DO AUTOR. A SUA UTILIZAÇÃO PARA FINS DIFERENTES DOS ESTABELECIDOS CARECE DE AUTORIZAÇÃO ESCRITA DO AUTOR.