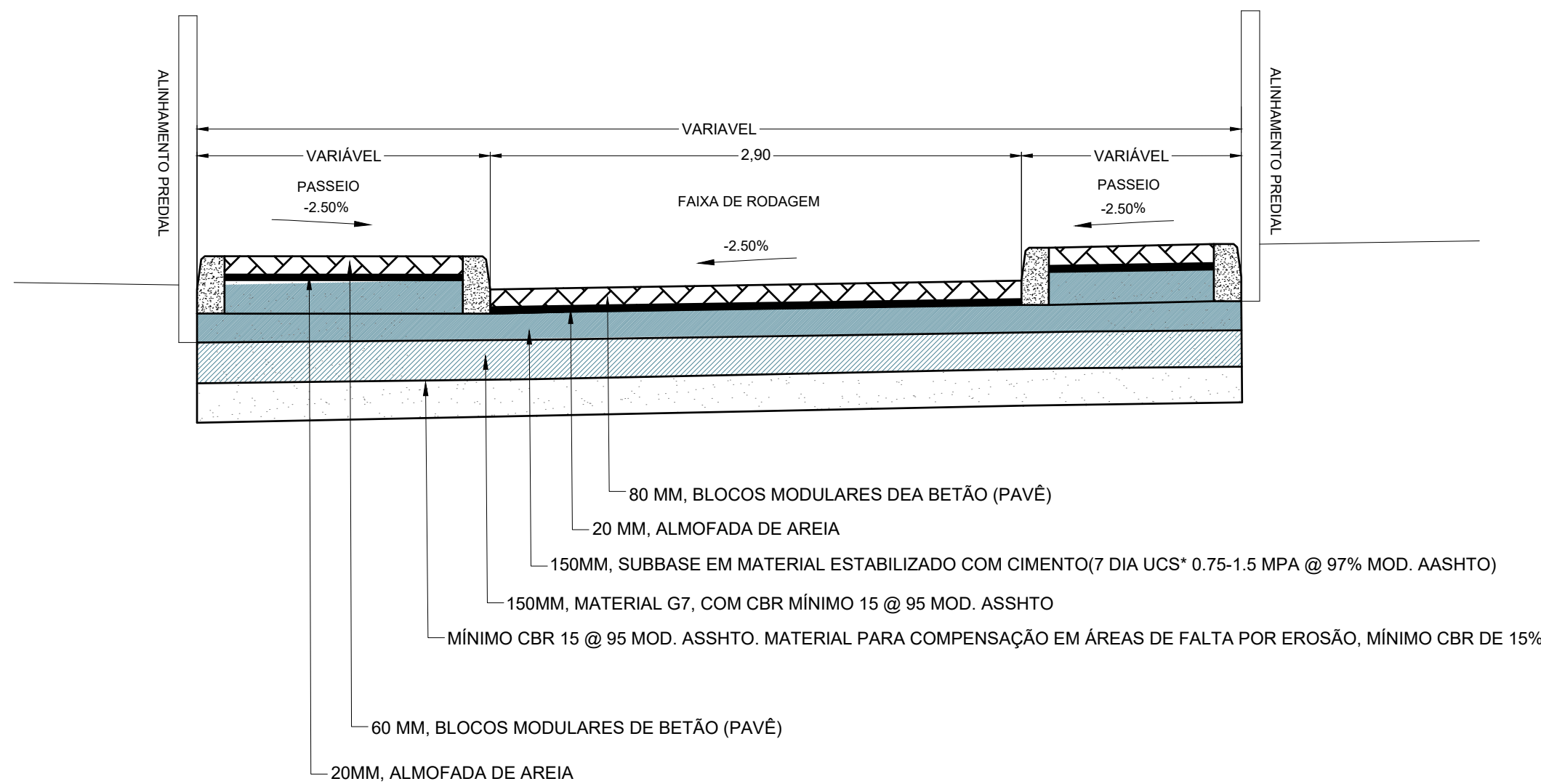
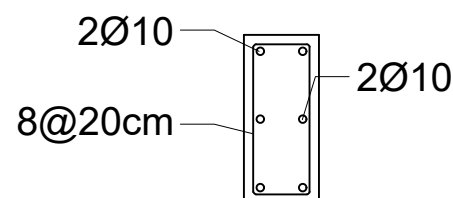


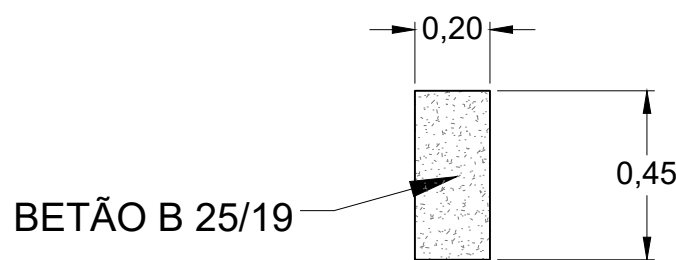
SECÇÃO TRANSVERSAL TIPO COM DRENO "U" - NS - DE KM 0+000 A 0+119.039
ESCALA 1:20



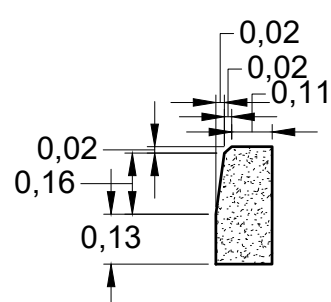
SECÇÃO TIPO COM DRENO TIPO "V" CENTRAL - EW - DE KM 0+119.039 A 0+173.759
ESCALA 1:20



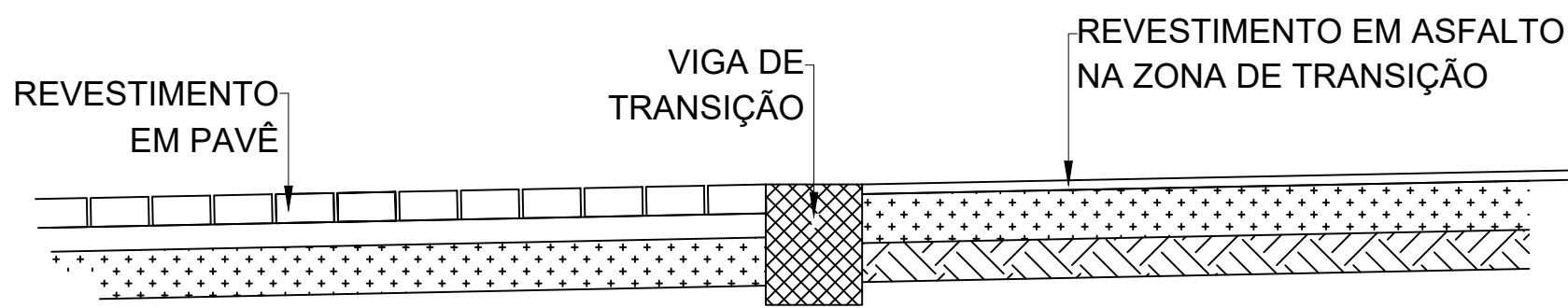
DETALHE-1: ARMADURA: VIGA DE VIGA DE TRANSIÇÃO
ESCALA 1:10



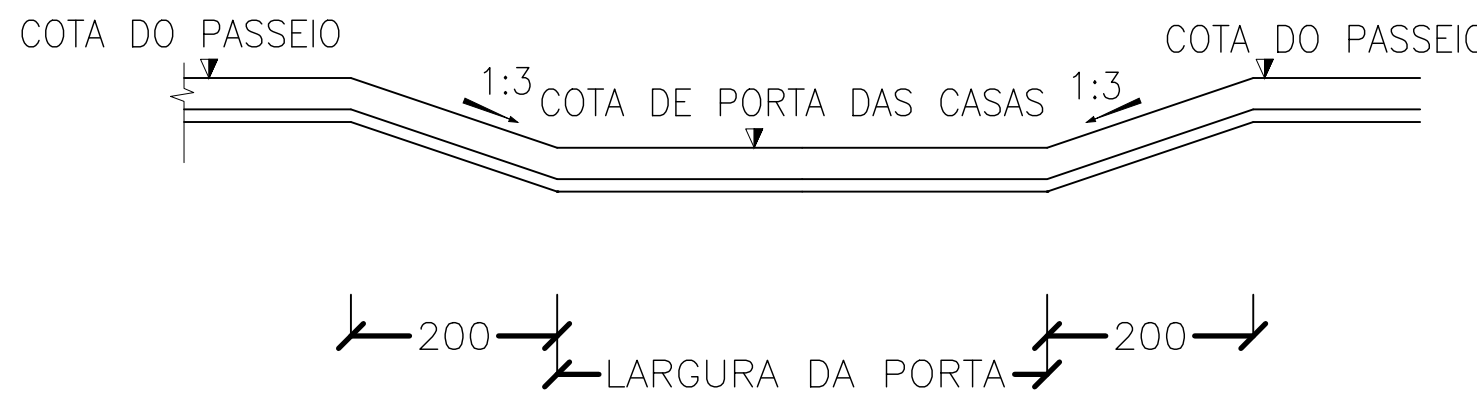
DETALHE-2: DE BETÃO: VIGA DE VIGA DE TRANSIÇÃO
ESCALA 1:10



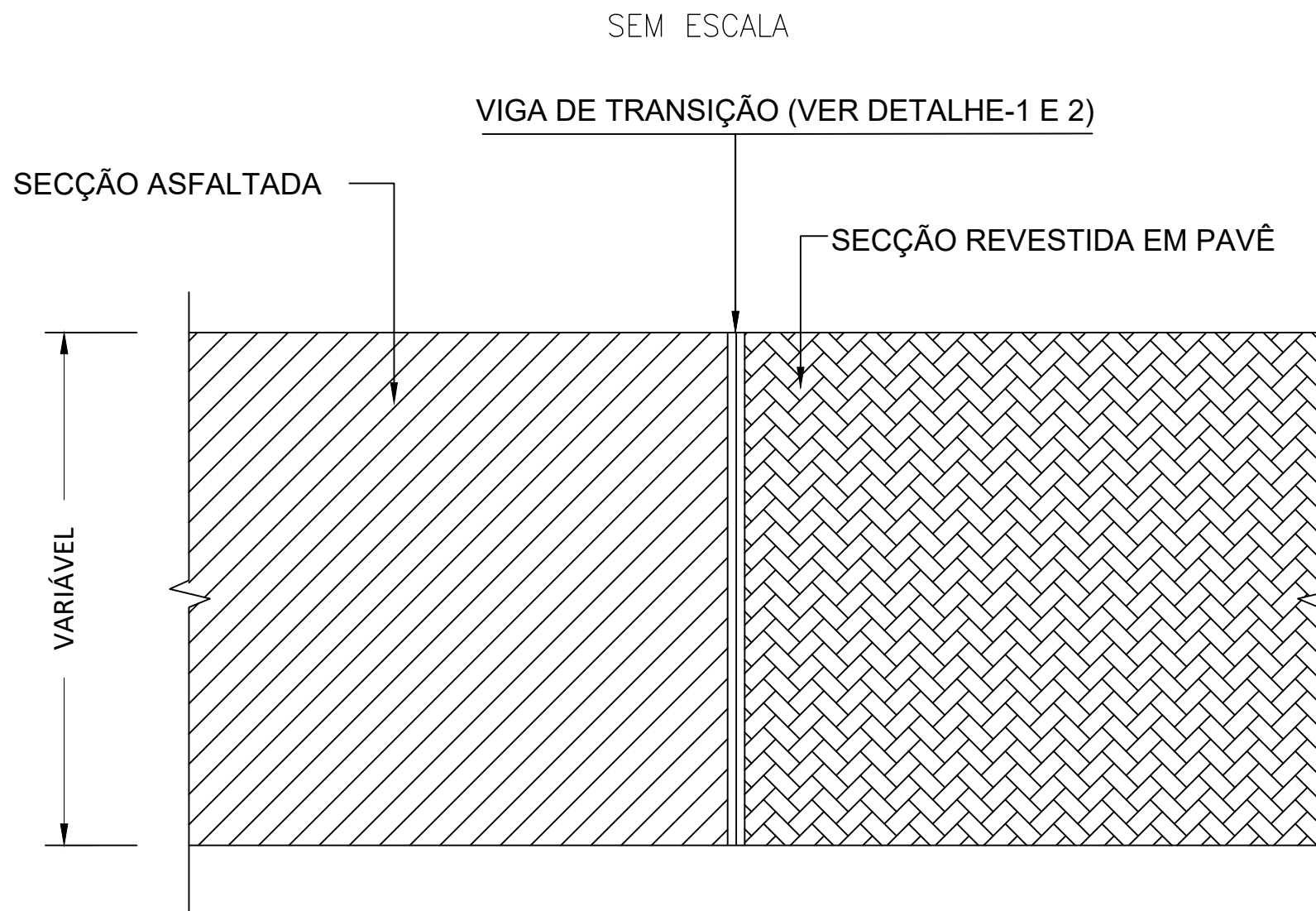
DETALHE-3: DE LANCIL TIPO FIGURA-3
ESCALA 1:10



SECÇÃO TRANSVERSAL DA LIGAÇÃO DO REVESTIMENTO EM PAVÊ AO PAVIMENTO DE TRANSIÇÃO
ESCALA 1:25



SECÇÃO LONGITUNAL NAS ENTRADAS DAS CASAS



DETALHE - 4

ESTE DESENHO NÃO PODE SERVIR DE BASE À EXECUÇÃO DA OBRA SEM O VISTO DE "BOM PARA EXECUÇÃO" DEVIDAMENTE RUBRICADO E DATADO PELA FISCALIZAÇÃO

Versão	Alteração	Data	Aprovado
--------	-----------	------	----------

CLIENTE		PROJECTO DE TRANSFORMAÇÃO URBANA DE MAPUTO	
		CONCEPÇÃO DE PLANOS, ESTUDOS DE ENGENHARIA E PROJECTO EXECUTIVO DE INFRA-ESTRUTURAS INTEGRADAS EM ASSENTAMENTOS INFORMAIS	
NIPPON KOEI MOZAMBIQUE		FASE D8.2 – REFORMULAÇÃO DO PROJECTO DO P9A	
ENGIDRO engineering solutions		SUB-PROJECTO DE VIAS	
AGRI.PRO AMBIENTE CONSULTORIA		TÍTULO CHAMANCULO A - RUA 2253: SECÇÃO TRANSVERSAL TIPO	
PROJECTO	PROCESSO J6M182	ESPECIALIDADE VIAS	
VERIFICOU	FECHADO E1428_D8.2_TS_CHMA_V7	DESENHO D8.2B_SC_TS_CA_720	
APROVOU	SUBSTITUI	ESCALAS VÁRIAS	
DESENHO	SUBSTITUIDO POR	DATA	ABRIL 2025

ESTE DESENHO ESTÁ PROTEGIDO PELO CÓDIGO DOS DIREITOS DE AUTOR. A SUA UTILIZAÇÃO PARA FINS DIFERENTES DOS ESTABELECIDOS CARREGE DE AUTORIZAÇÃO ESCRITA DO AUTOR.