

ANEXO 5

Análise da rede pedonal de iluminação pública proposta em 2023 pelo CMM para reposição elétrica com equipamentos EDM, em comparação à rede viária proposta em 2022, pela equipe de mobilidade do Consultor, para os Bairros do PTUM, no âmbito do D3 - Projectos Preliminares.

Segue uma comparação por fotoaérea, Bairro a Bairro.



Figura 1 – AEROPORTO B - Reposição da rede eléctrica EDM existente nas vias de acesso Bairro
- Proposta Quick Wins 2023 CMM/WB



Figura 2- AEROPORTO B - Reforço da iluminação existente com Luminárias solares nos
Caminhos pedonais seleccionados -D3 Projectos Preliminares PTUM, 2022- Consórcio N E A

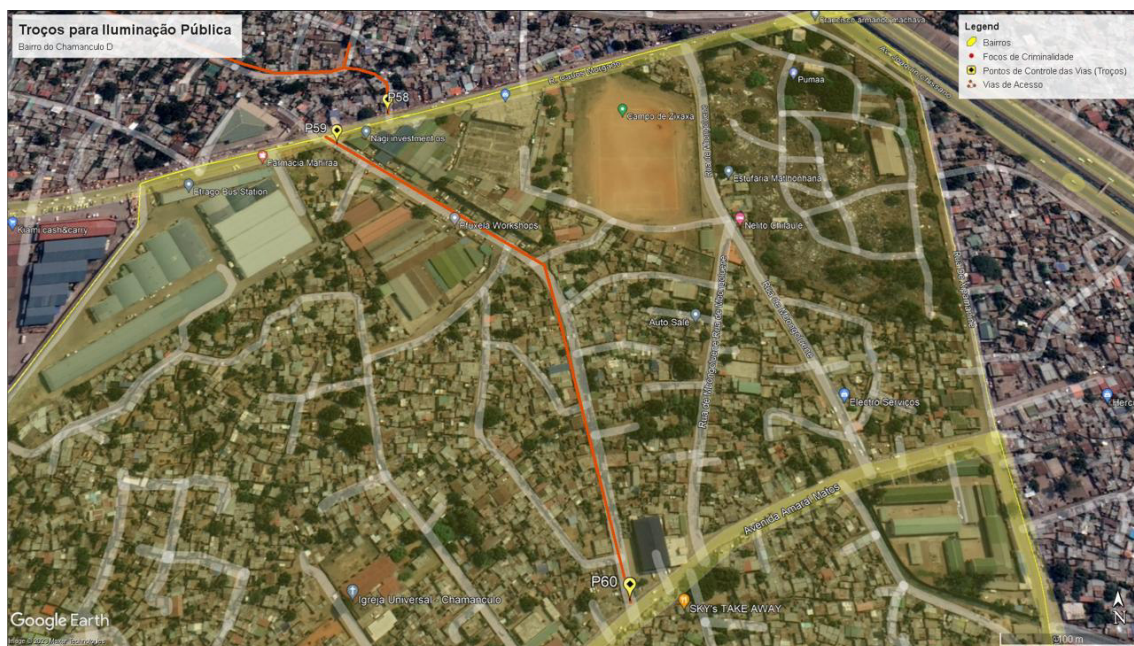


Figura 3 — CHAMANCULO D - Parte 1 - Reposição da rede eléctrica EDM existente nas vias de acesso Bairro - Proposta Quick Wins 2023 CMM/WB



Figura 4 — CHAMANCULO D - Parte 2 - Reposição da rede eléctrica EDM existente nas vias de acesso Bairro - Proposta Quick Wins 2023 CMM/WB

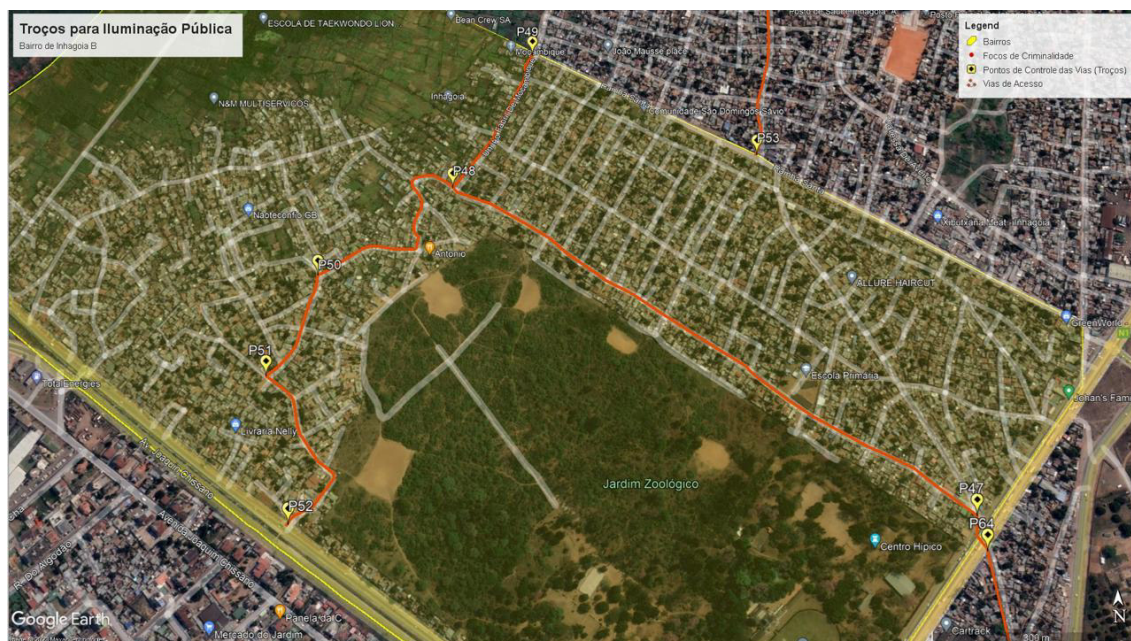


Figura 6 — INHANGOIA B - Reposição da rede eléctrica EDM existente nas vias de acesso Bairro
- Proposta Quick Wins 2023 CMM/WB

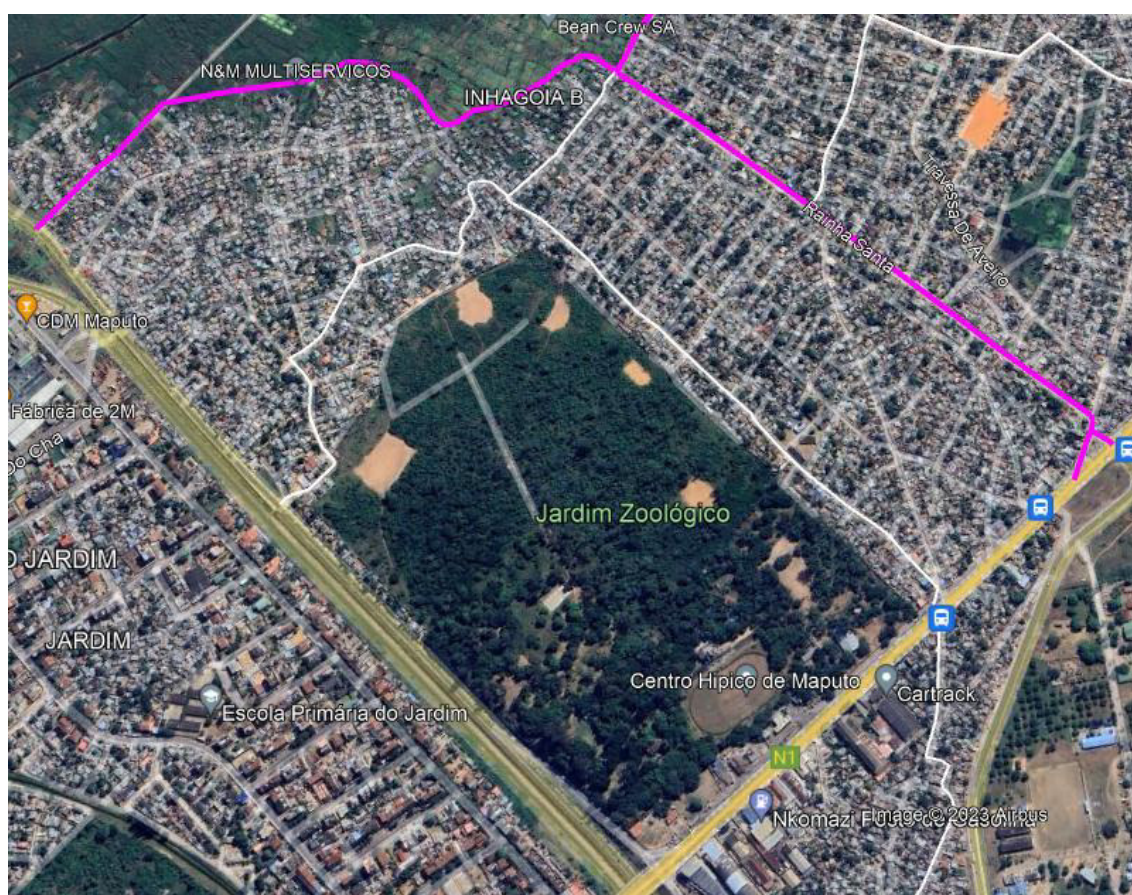


Figura 7-INHANGÓIA B - Reforço da iluminação existente com Luminárias solares na rede viária proposta- -D3 Projectos Preliminares PTUM, 2022-Caminhos pedonais e vias de suporte ao transporte público - Consórcio N E A



Figura 8 — INHANGOIA A - Reposição da rede eléctrica EDM existente nas vias de acesso Bairro
- Proposta Quick Wins 2023 CMM/WB

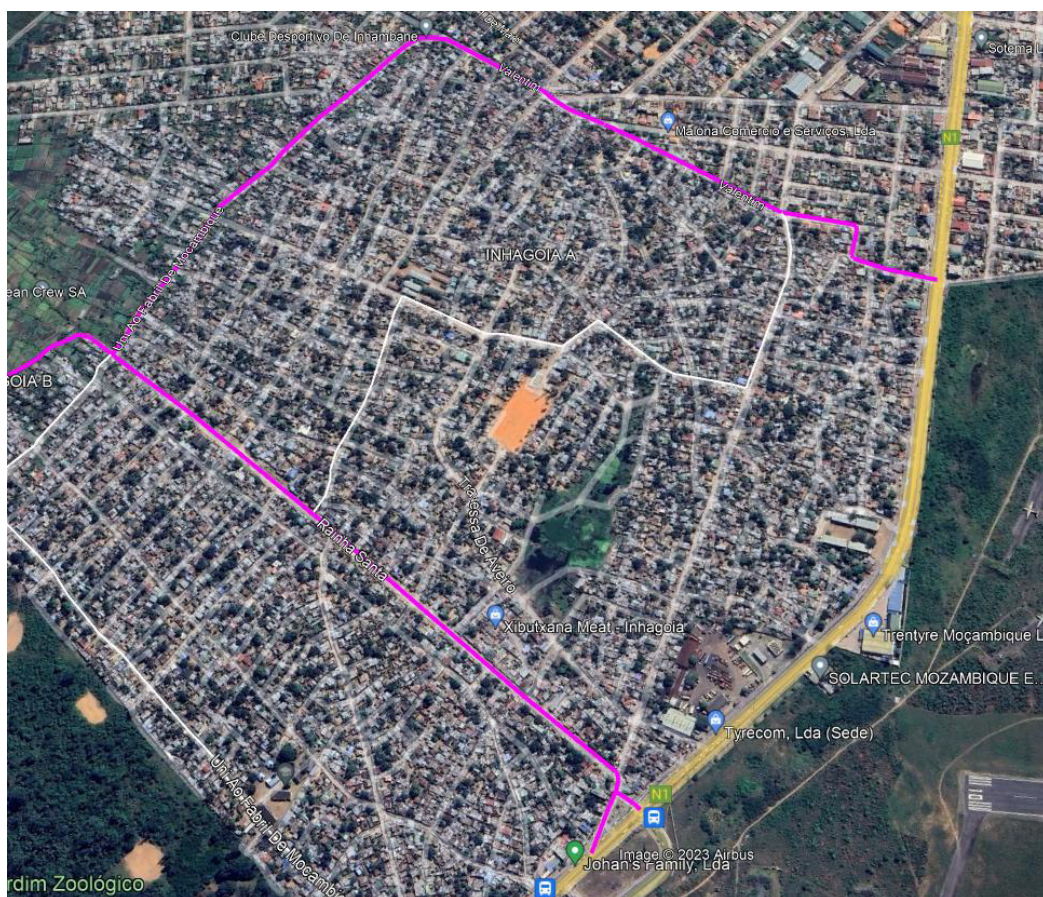


Figura 9-INHANGÓIA A - Reforço da iluminação existente com Luminárias solares na rede viária proposta- -D3 Projectos Preliminares PTUM, 2022-Caminhos pedonais e vias de suporte ao transporte público - Consórcio N E A



Figura 10 - Maxaquene A parte 1 - Reposição da rede eléctrica EDM existente nas vias de acesso Bairro - Proposta Quick Wins 2023 CMM/WB

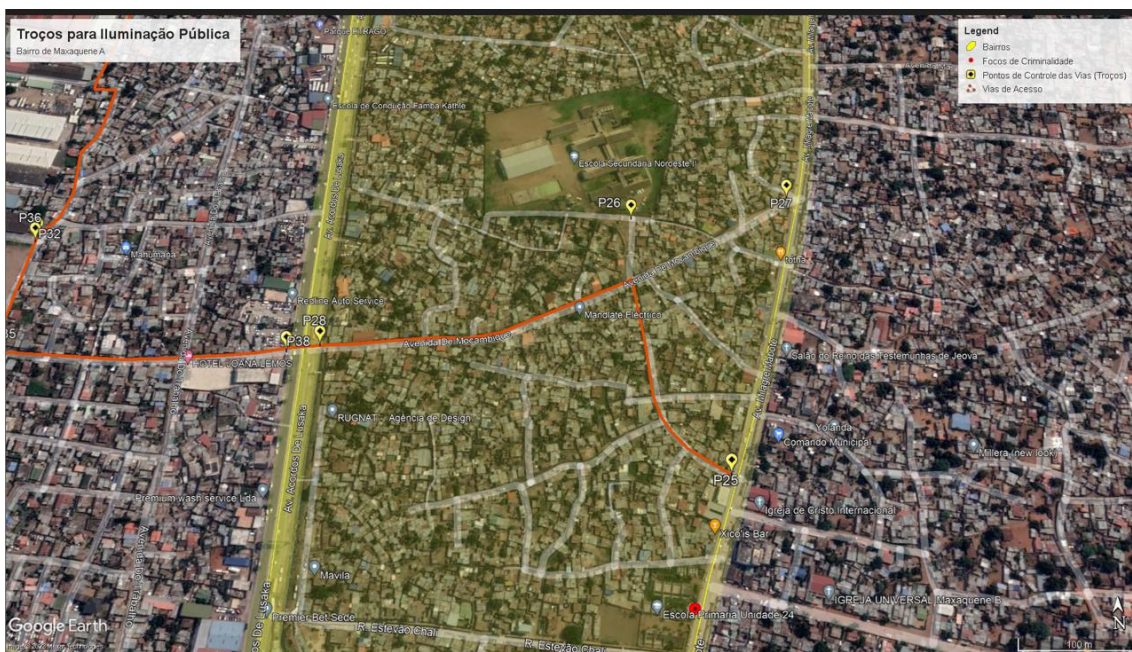


Figura 11 – Maxaquene A parte 1 -- Parte 2 - Reposição da rede eléctrica EDM existente nas vias de acesso Bairro - Proposta Quick Wins 2023 CMM/WB

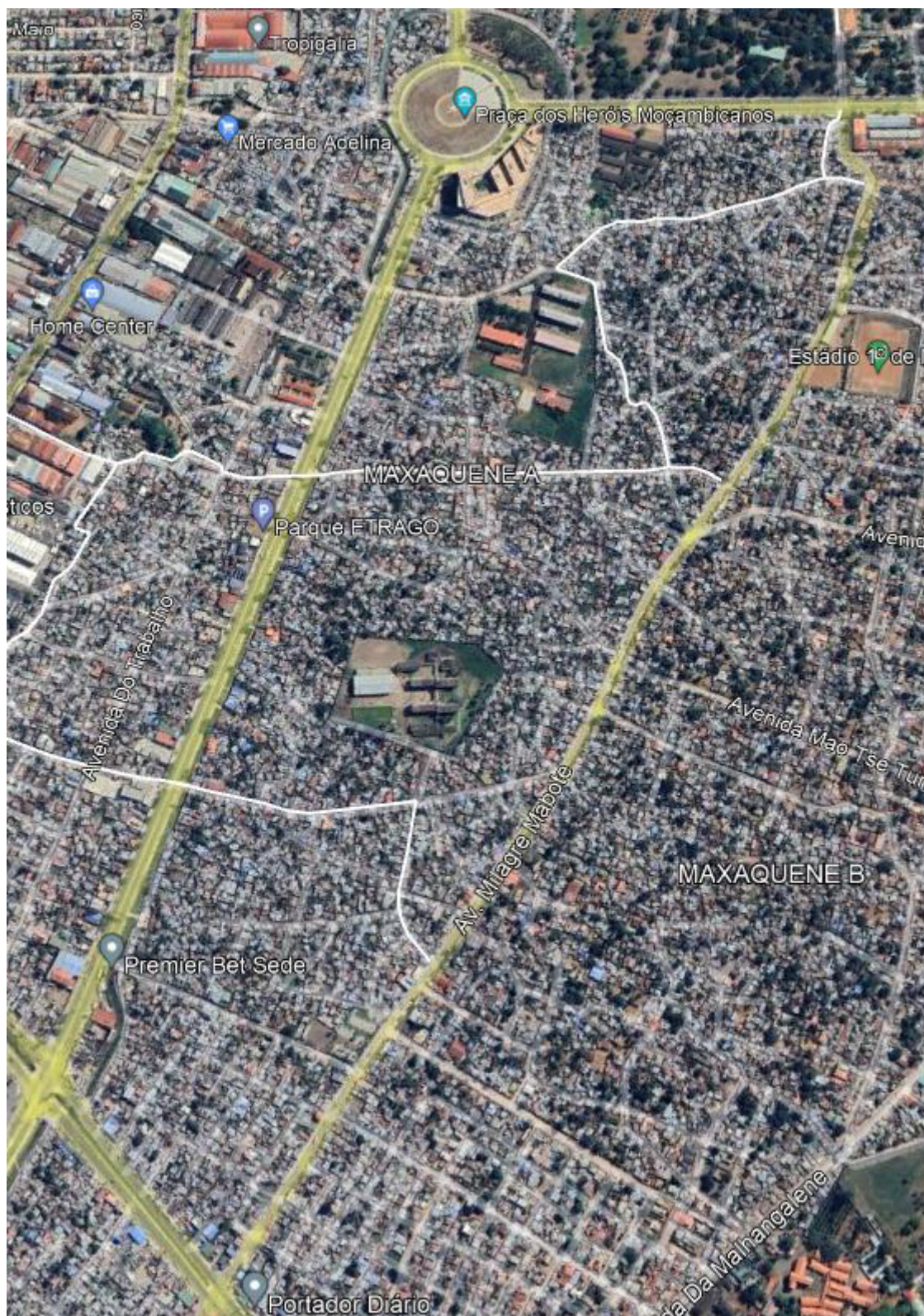


Figura 12- Maxaquene A parte 1 e 2 - Reforço da iluminação existente com Luminárias solares nos Caminhos pedonais seleccionados -D3 Projectos Preliminares PTUM, 2022- Consórcio N E A



Figura 13 - FLPM Mavalane A e B - Reposição da rede eléctrica EDM existente nas vias de acesso Bairro - Proposta Quick Wins 2023 CMM/WB



Figura 14 - FLPM Mavalane A e B - Reforço da iluminação existente com Luminárias solares na rede viária proposta- -D3 Projectos Preliminares PTUM, 2022-Caminhos pedonais e vias de suporte ao transporte público - Consórcio N EA

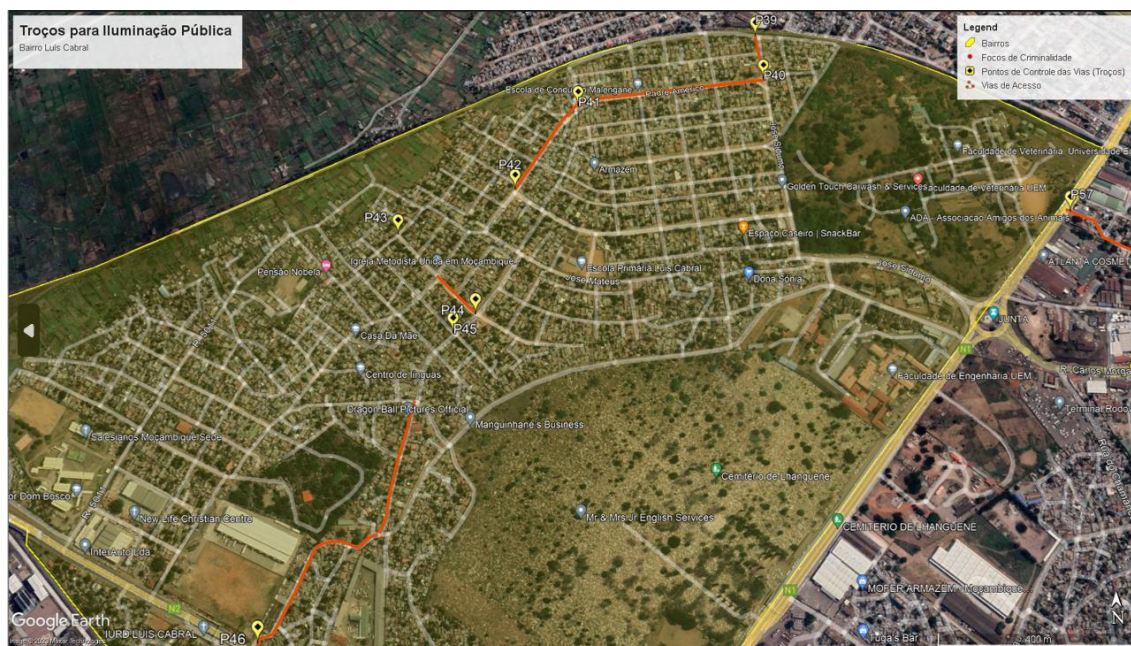


Figura 15 – LUIZ CABRAL - Reposição da rede eléctrica EDM existente nas vias de acesso Bairro
- Proposta Quick Wins 2023 CMM/WB



Figura 16 - LUIZ CABRAL - Reforço da iluminação existente com Luminárias solares na rede
viária proposta- -D3 Projectos Preliminares PTUM, 2022-Caminhos pedonais e vias de suporte
ao transporte público - Consórcio N E A

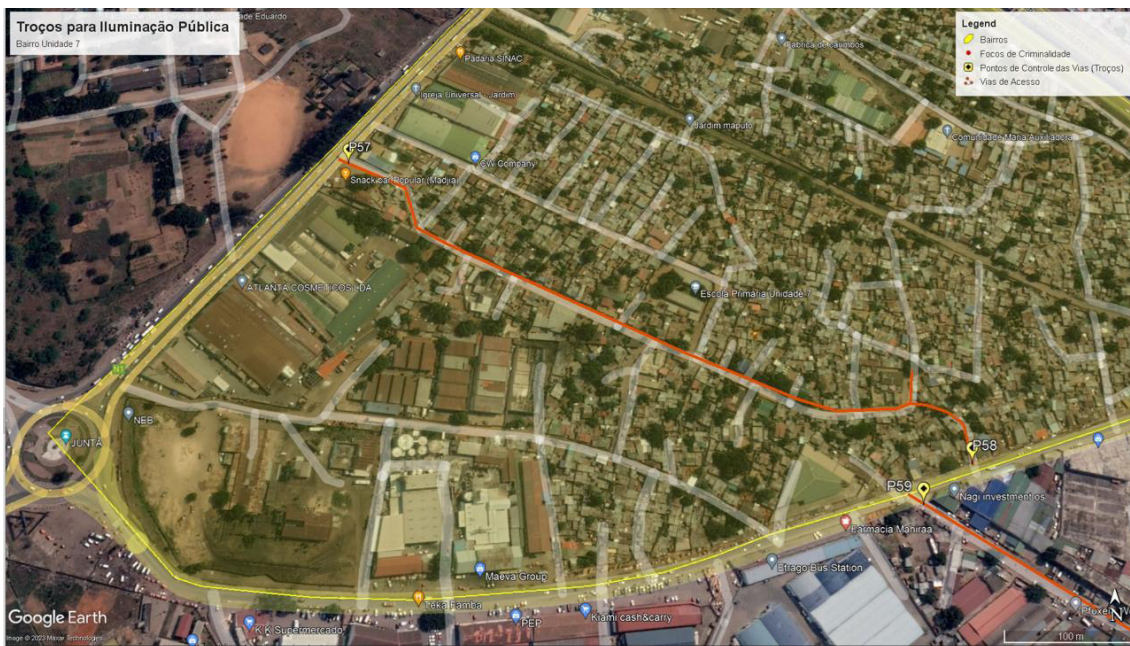


Figura 17 - UNIDADE 7 - Reposição da rede eléctrica EDM existente nas vias de acesso Bairro - Proposta Quick Wins 2023 CMM/WB



Figura 18 - UNIDADE 7 - Reforço da iluminação existente com Luminárias solares nos Caminhos pedonais seleccionados -D3 Projectos Preliminares PTUM, 2022- Consórcio N E A

